

Stug- nyheter



Strand, skärgård, äng, bergsslutning eller skogskant. Den finska själen finns i naturen.



KONTIO
TIMMERHUS OCH -STUGOR

Kontio Aamukajo

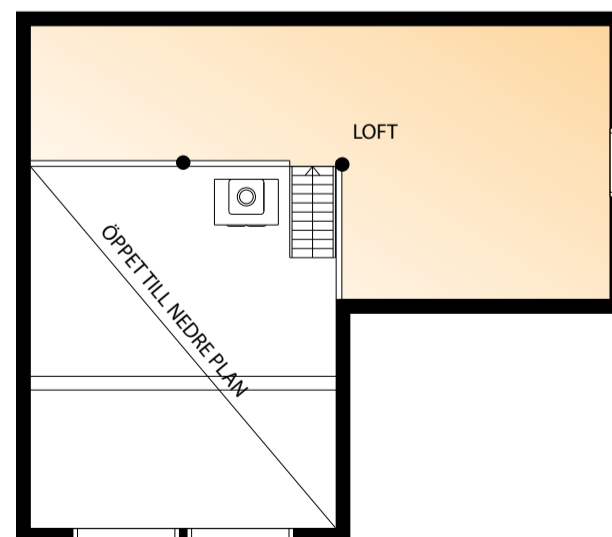
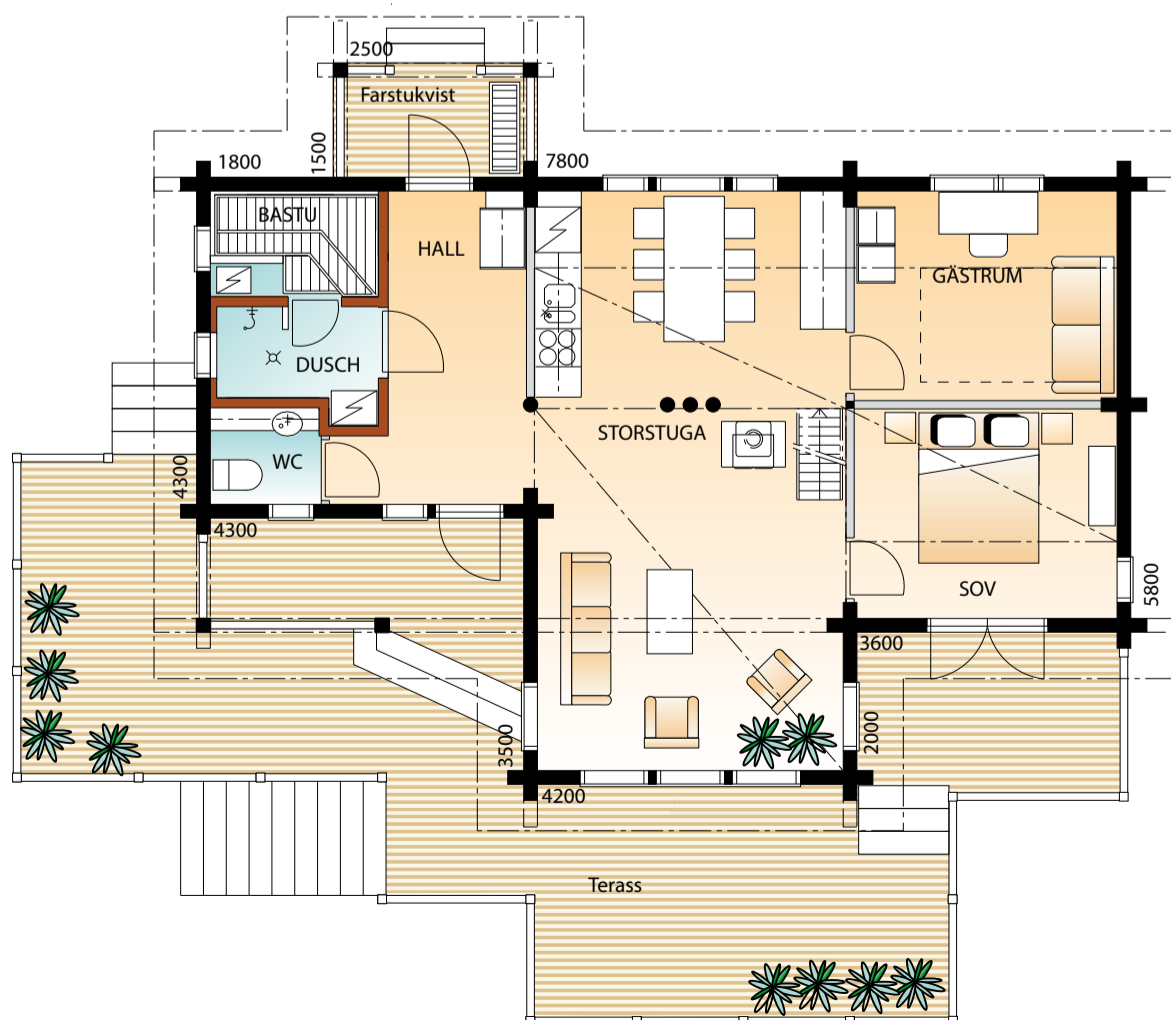
Besökarnas
favorithus på
fritidshusmässan i
Airisto 2005

Kontio Aamukajo blev besökarnas favorit på fritidshusmässan i Airisto 2005.

Det mäktiga fritidshuset är anpassat för boende året runt och har gott om plats för en stor familj.

Det ljusa vardagsrummet med sina specialdesignade fönster öppnar sig mot naturen, vare sig det är på en ö i skärgården eller på en sluttning fjällvärlden. Detta ger en fantastisk utsikt som borde vara en självklarhet för alla fritidshus.

Det rymliga loftet passar bra både som sovplats och lekutrymme för barnen.



Kontio Aamukajo
Boyta 68,5 m²
Loftets golvyta 20,0 m²
Våningsyta 74,0 m²
Totalyta 153,0 m²

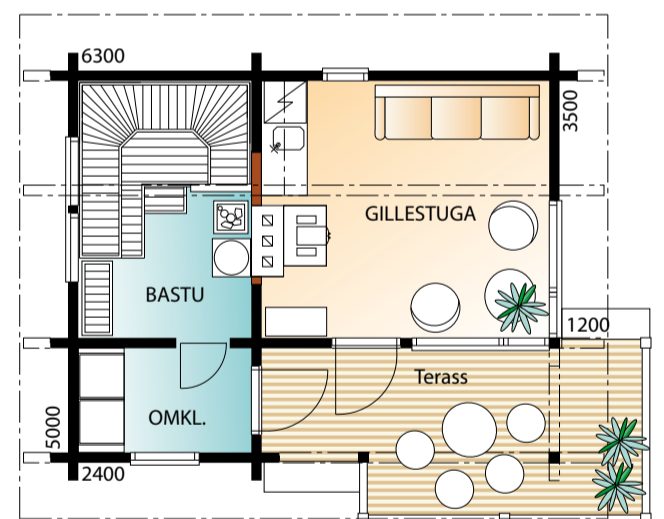


Kontio-bastu Airisto

Kontio Airisto gör Aamukajo-huset komplett - en äkta vedeldad bastu på finskt vis. I Airisto har stor vikt lagts på den special-designade bastulaven som ger extra stil åt bastun, samt de stora sällskapsutrymmena både inomhus och ute på terrassen. Att njuta av ett bastubad i en av världens vackraste skärgårdar skulle säkert passa även dig?

Kontio-bastu Airisto

Boyta 24,0 m²
Våningsyta 27,0 m²
Totalyta 37,0 m²



Besökarnas
favorit hus på
fritidshusmässan i
Airisto 2005



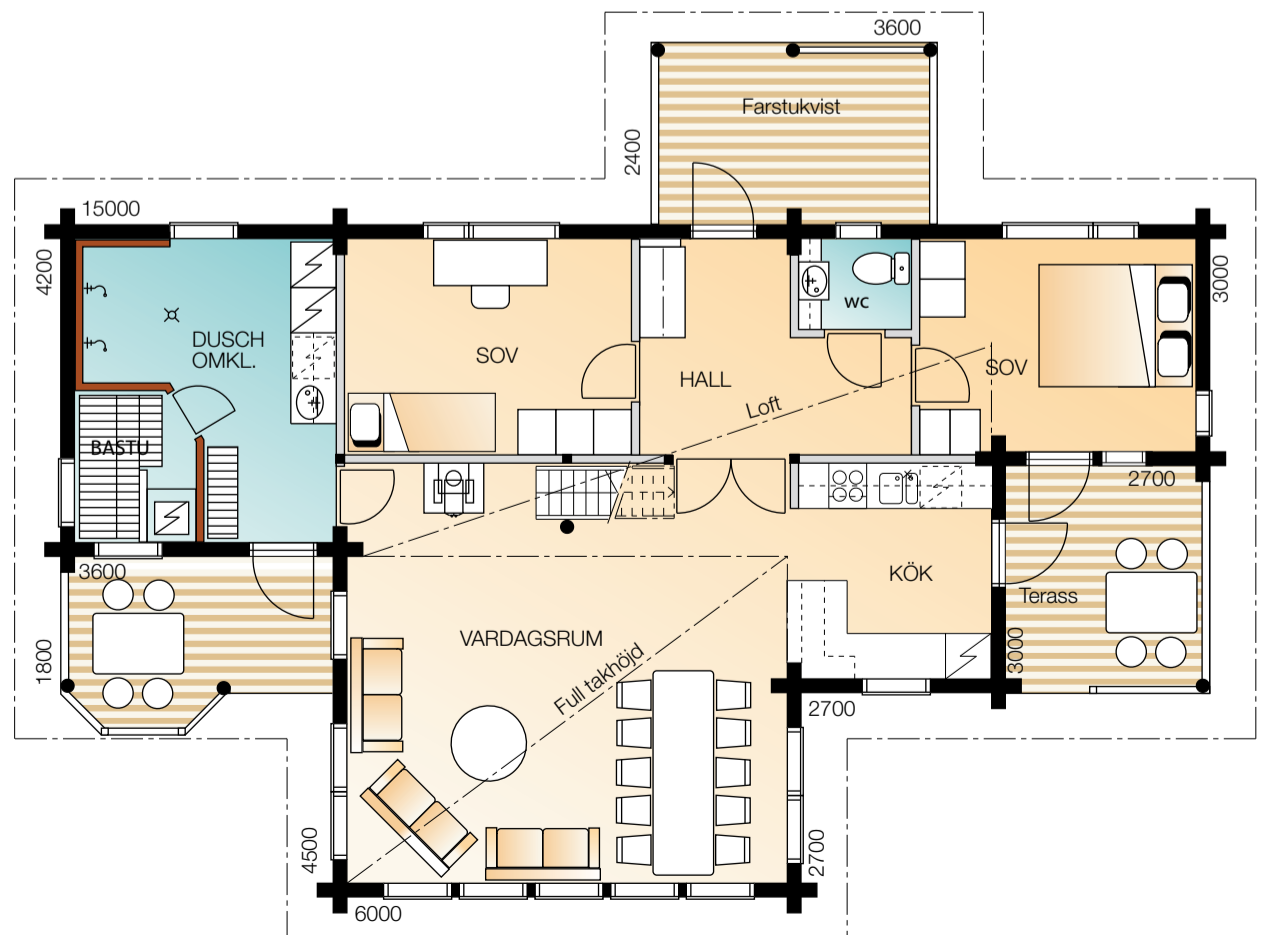
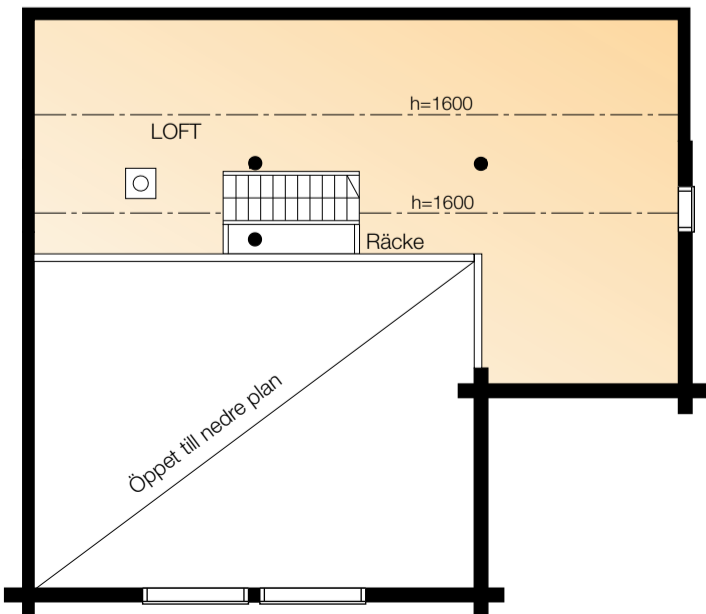


Kontio Kajo 7



Kontio Kajo 4A

Kontio Kajo 4A
 Våningsyta 95 m²
 + loft 9 m² = 104 m²
 Totalyta 143 m²





Kontio Kajo 1
Kundanpassad version



Kontio Kajo 2A
Kundanpassad version

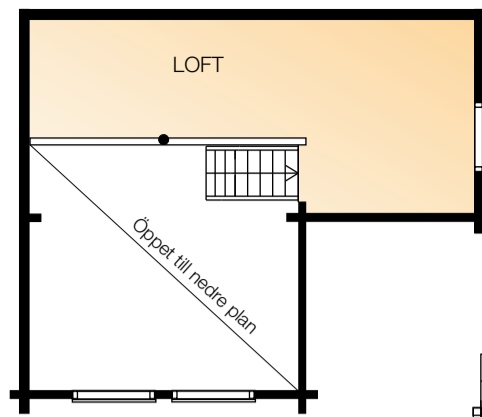
Kontio Kajo

Kontio Kajo är ett utmärkt val av fritidshus för hela familjen. Varje planlösning är praktisk och anpassad för ett trevligt boende.

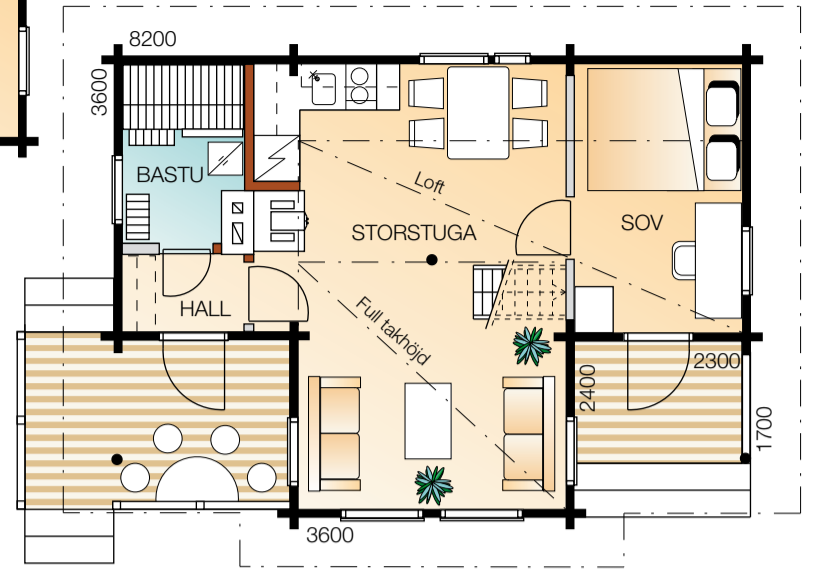
När du jämför de olika varianterna upptäcker du att huset passar på alla tomter oavsett väderstreck.

Ett stort vardagsrum med stora fönster ger rymd och ljus även till det stora loftet.

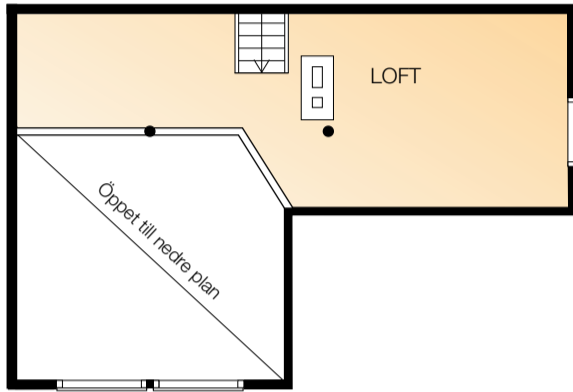
Hus med loft kan även levereras som enplanshus.



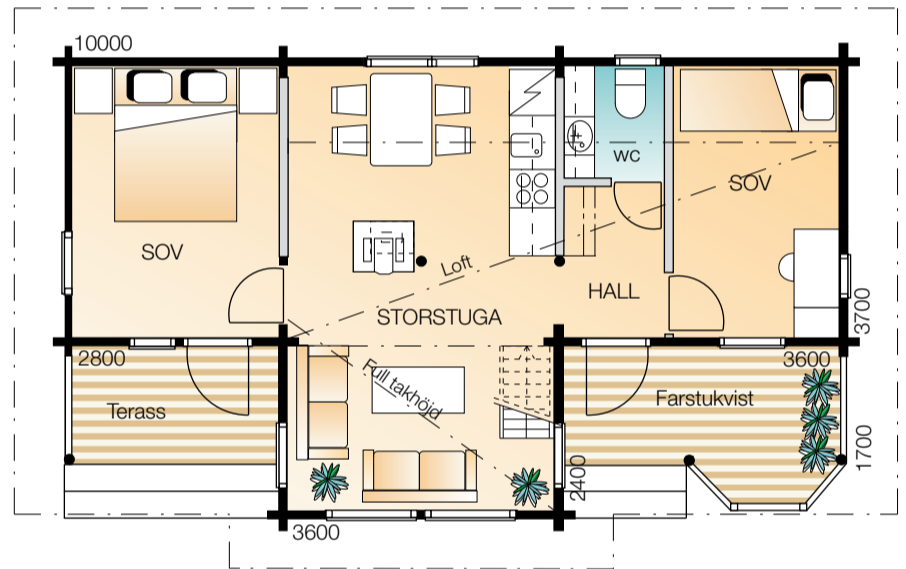
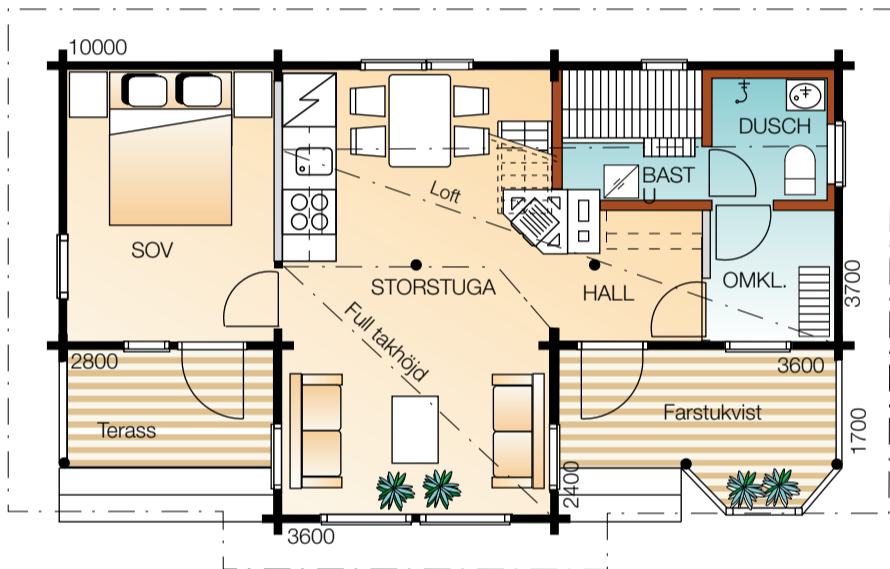
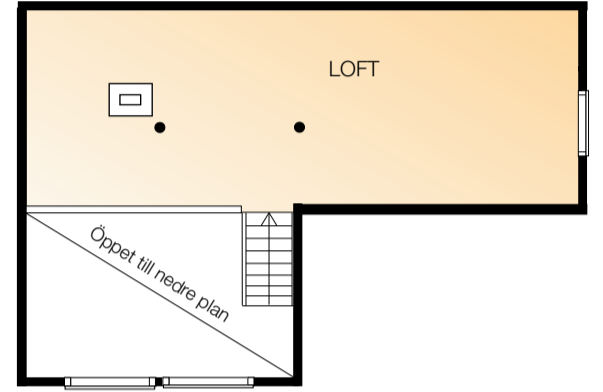
Kontio Kajo 1
Våningsyta 40 m²
Totalyta 63 m²



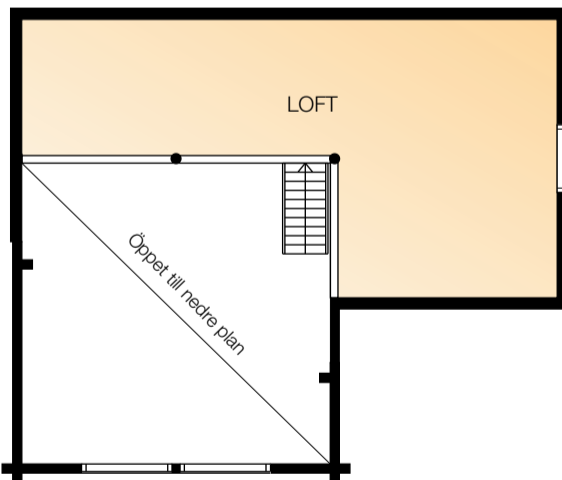
Kontio Kajo 2A
Våningsyta 48 m²
Totalyta 75 m²



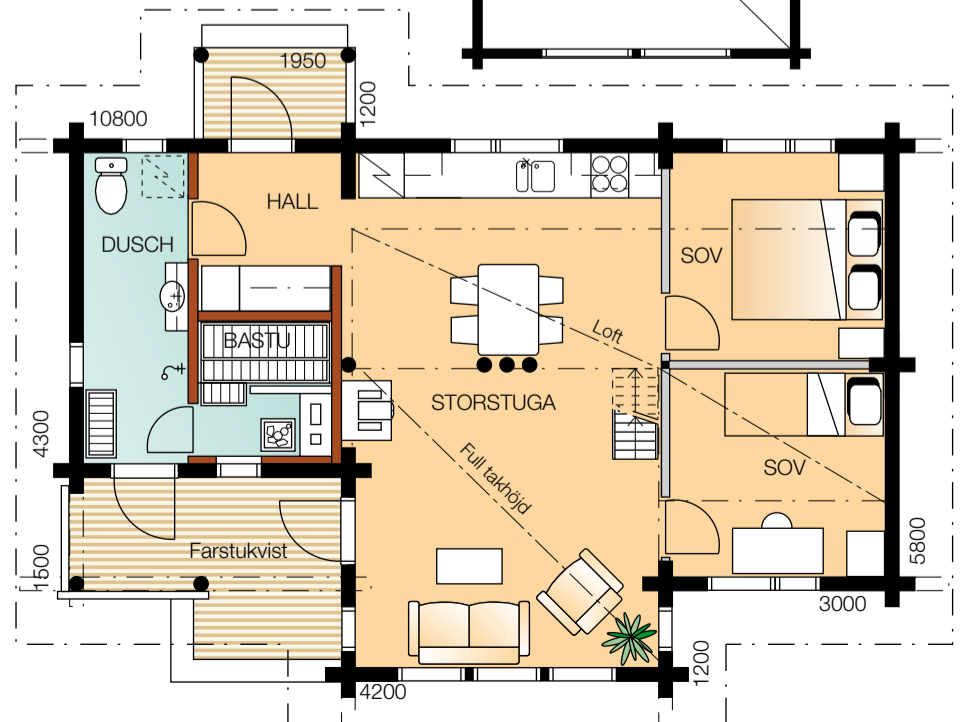
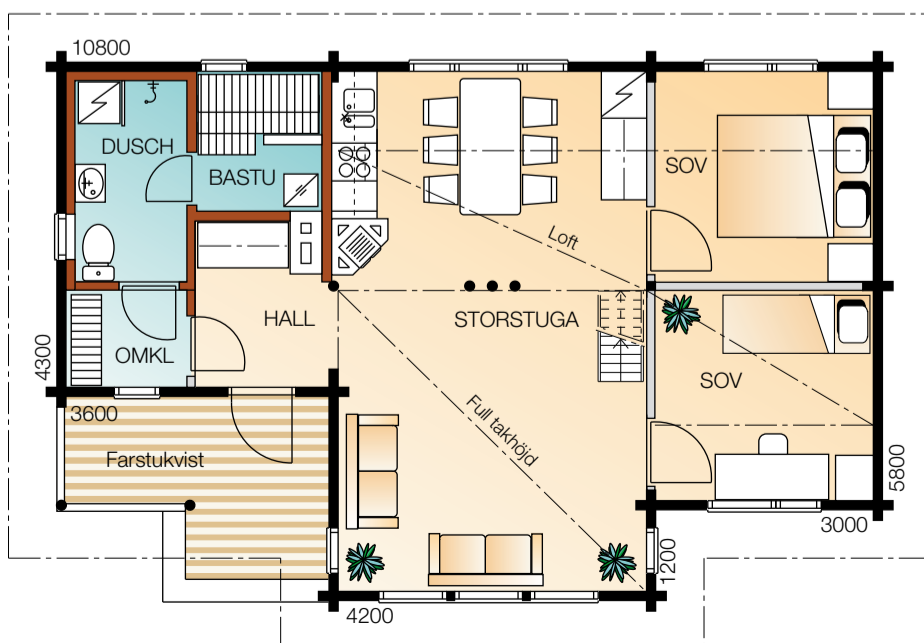
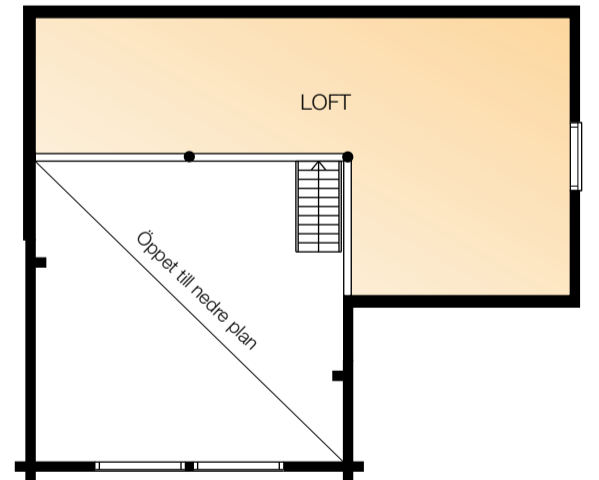
Kontio Kajo 2B
Våningsyta 48 m²
Totalyta 75 m²



Kontio Kajo 3A
Våningsyta 65 m²
Totalyta 90 m²



Kontio Kajo 3B
Våningsyta 65 m²
Totalyta 88 m²

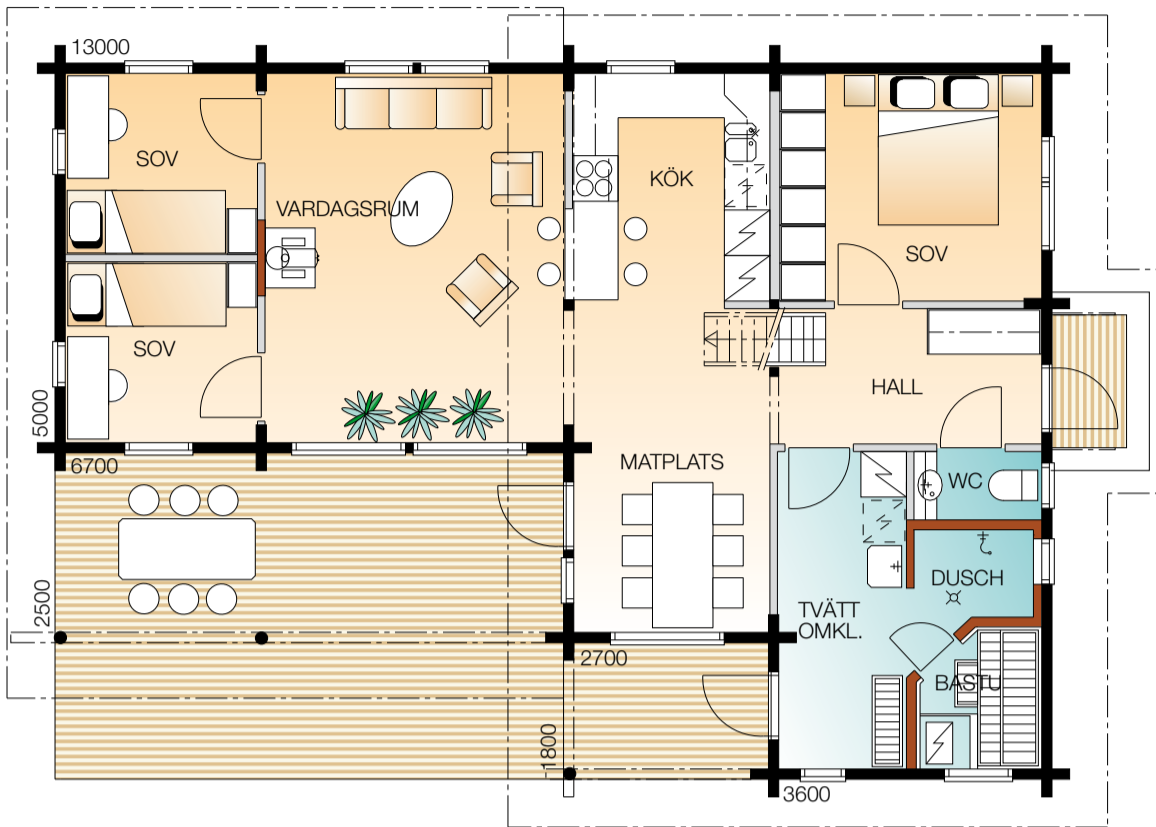


Kontio Aalto

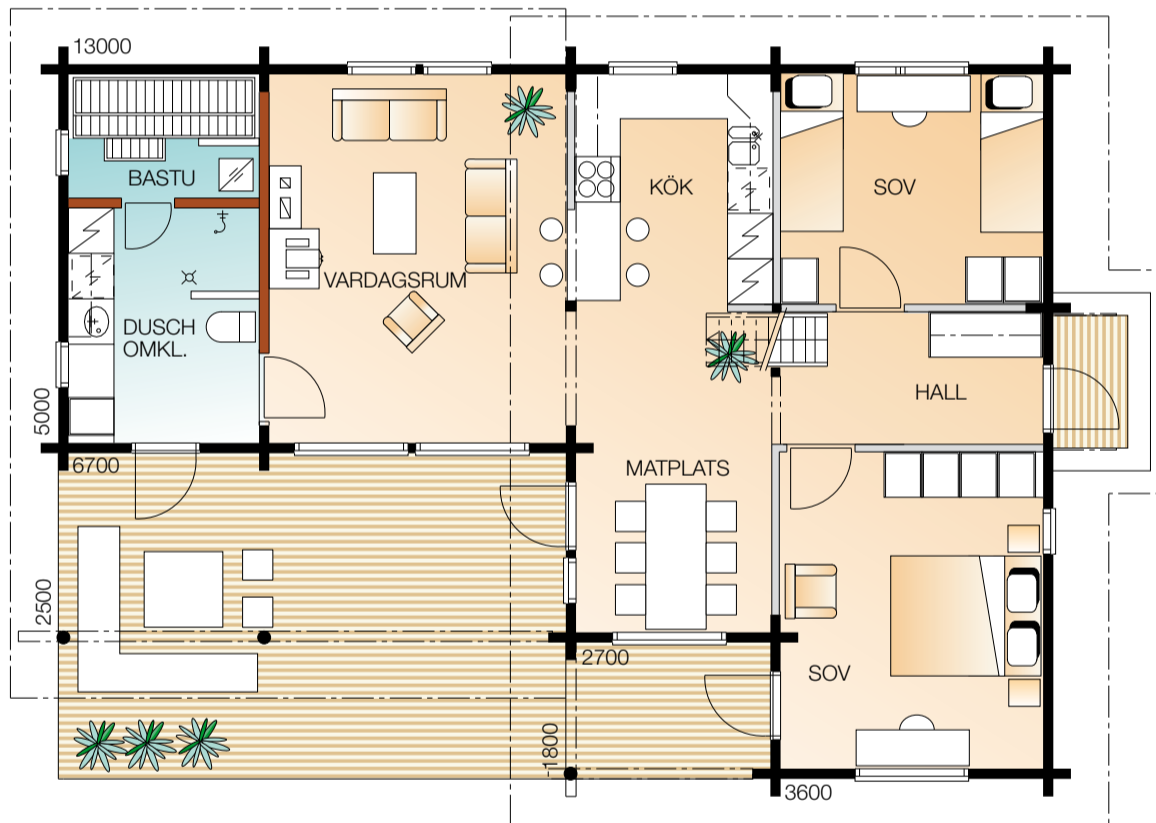
Kontio Aalto är till för Dig som vill kombinera traditionellt och modern timmerbyggande. Rummen är rymliga och den stora skyddade terrassen ger än mer yta åt huset. Ditt favoritlandskap ser du från flera av rummen och utsikt åt olika håll kan du även njuta av från det stora loftet.

Tack vare sin speciella form är Aalto-huset lätt att passa in på de flesta tomter, även i krävande miljöer.

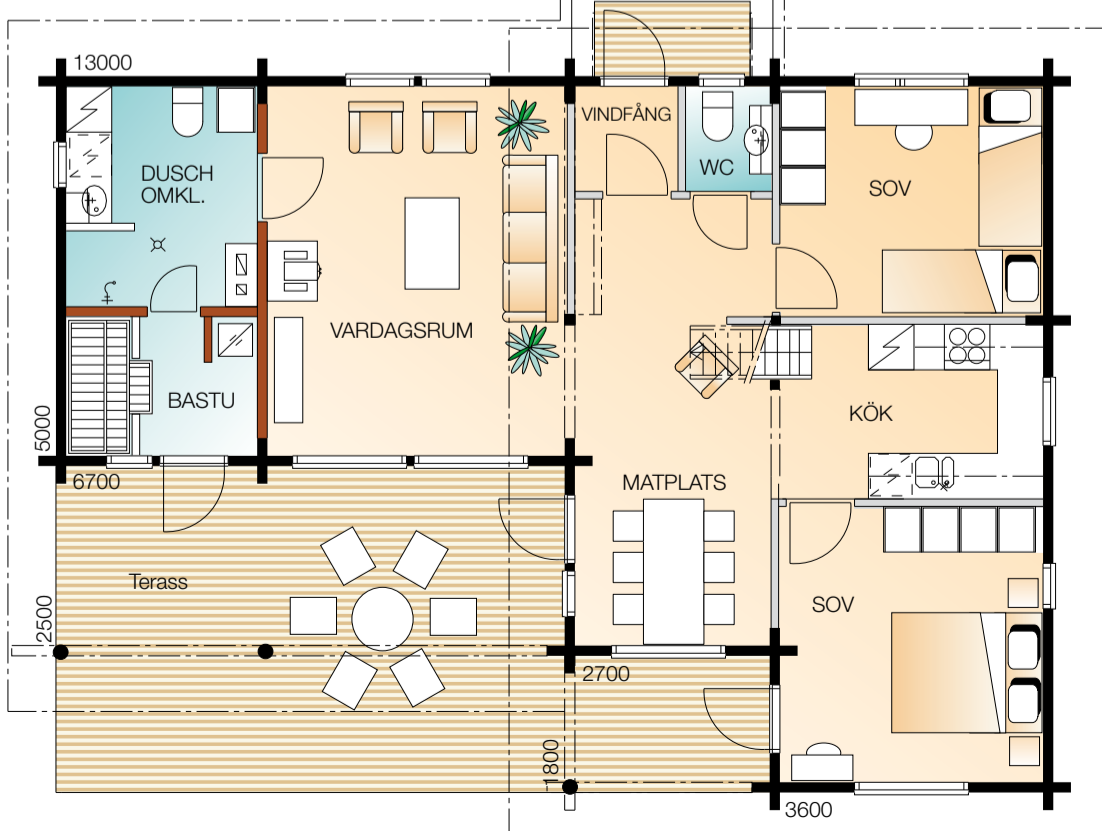
Kontio Aalto A



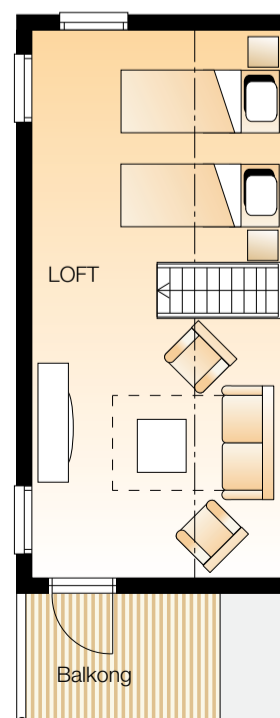
Kontio Aalto B



Kontio Aalto C



Loft A, B och C



Kontio Aalto A

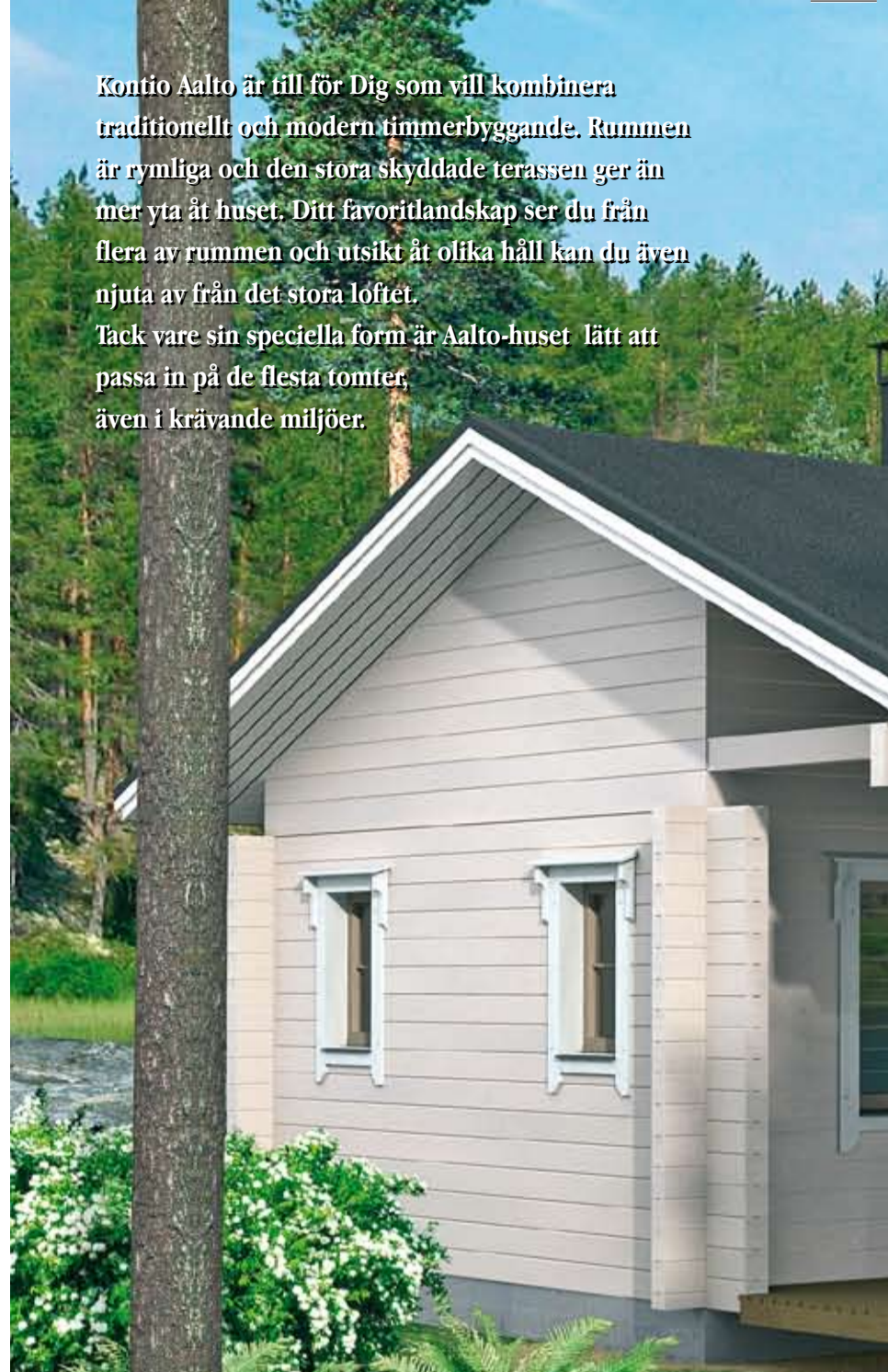
Våningsyta 90,0 m²
+ loft 17,0 m² = 107,0 m²
Totalyta 155,0 m²

Kontio Aalto B

Våningsyta 90,0 m²
+ loft 17,0 m² = 107,0 m²
Totalyta 155,0 m²

Kontio Aalto C

Våningsyta 90,0 m²
+ loft 17,0 m² = 107,0 m²
Totalyta 155,0 m²

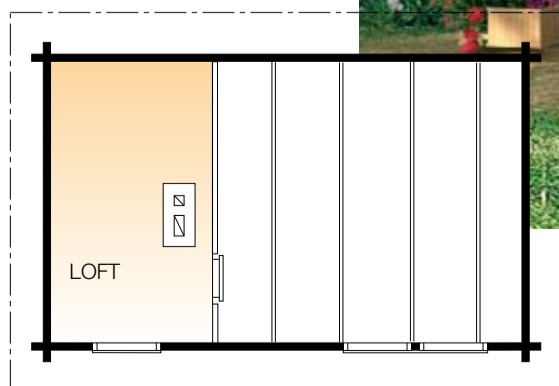
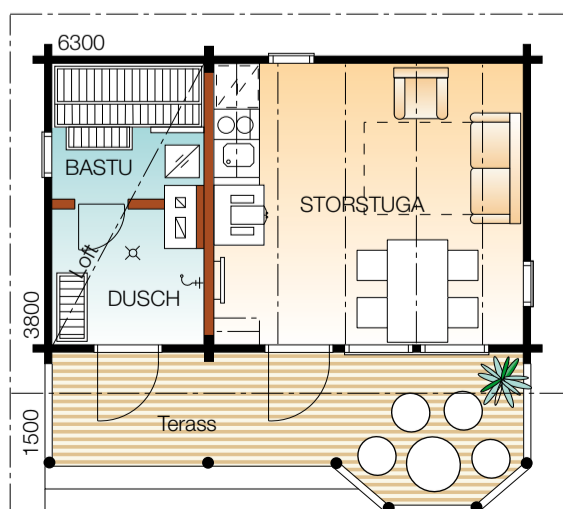


Ett annorlunda utssende - Kontio Aalto utan spröjsade fönster



Kontio Tuulia

Moderna Kontio Tuulia är ett mirakel vad gäller utrymme. Storstugan har både ljus och höjd. Bygg Tuulia tillsammans med Kontio Aalto så får du ett fulländad helhet och massor av extra utrymmen för umgänge och avkoppling!



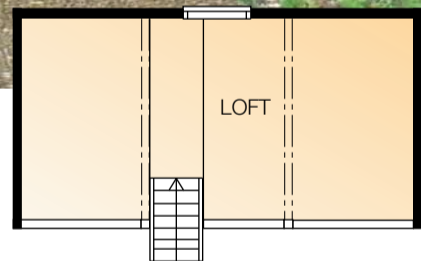
Kontio Tuulia
Våningsyta 25,0 m²
Totalyta 48,0 m²



Kontio Suvi 6 och 7. Målad med: Teknos lasyr Woodex, 1538.

Kontio Suvi

Kontio Suvi 1
Våningsyta 74 m²
Totalyta 113 m²

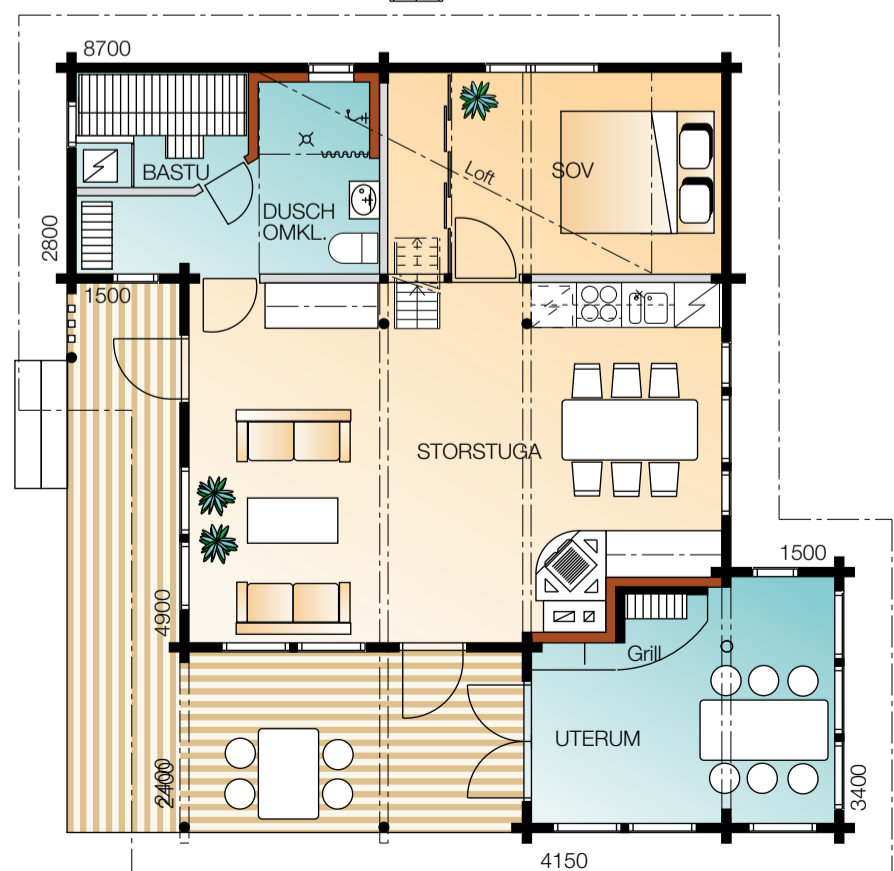


Loft
Suvi 1 och 6



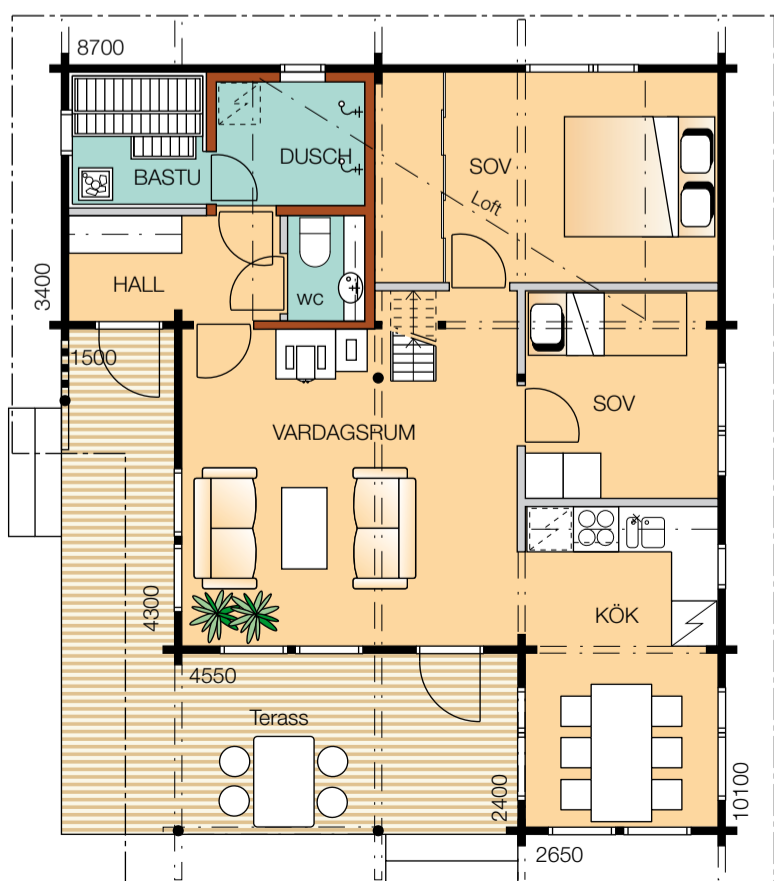
Kontio Suvi 1

Klassiska Kontio Suvi smälter in harmoniskt i den nordiska miljön. Helheten är mycket stilig och tack vara flera olika planlösningar passar huset bra på olika tomter, allt beroende på väderstreck. Praktiska rumslösningar, ett öppet sovloft och rymliga uteterrasser ökar känsla av utrymme. Som alternativ finns även en stilig och ljus matplats i ett burspråk, och vill man kan man istället bygga ett uterum med grillplats på samma yta. Söker Du ett fungerande och praktiskt hus med sovloft, för fritidsboende eller varför inte som familjens andra hem för året-runt bruk har du hitta rätt - här har du lösningen!

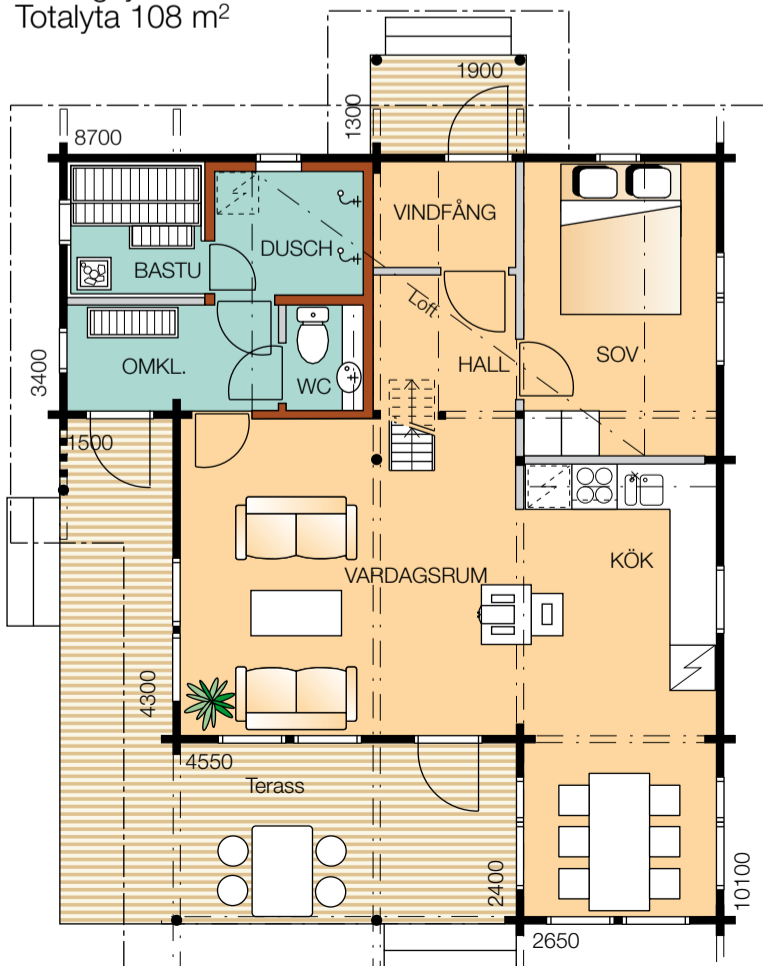




Kontio Suvi 6
 Våningsyta 70 m²
 Totalyta 108 m²



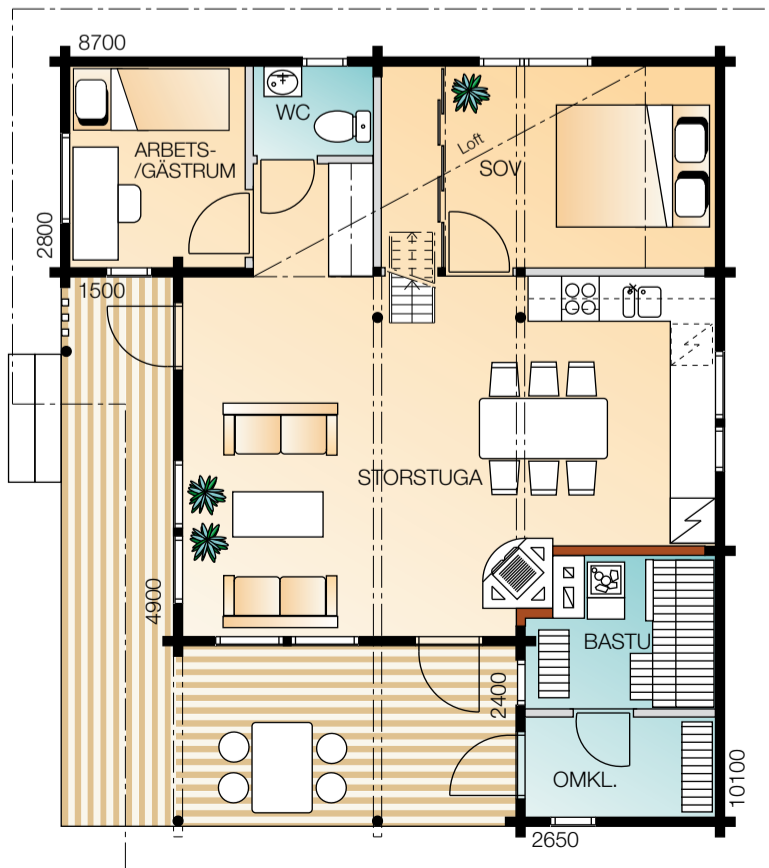
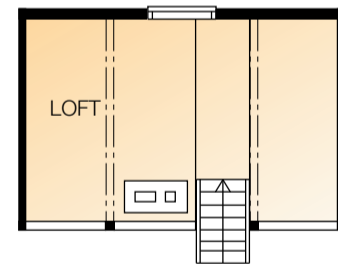
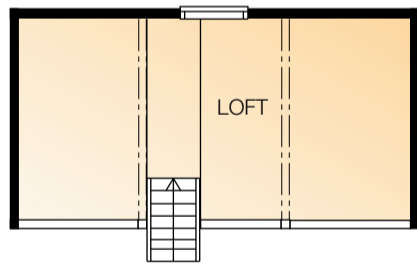
Kontio Suvi 7
 Våningsyta 70 m²
 Totalyta 108 m²



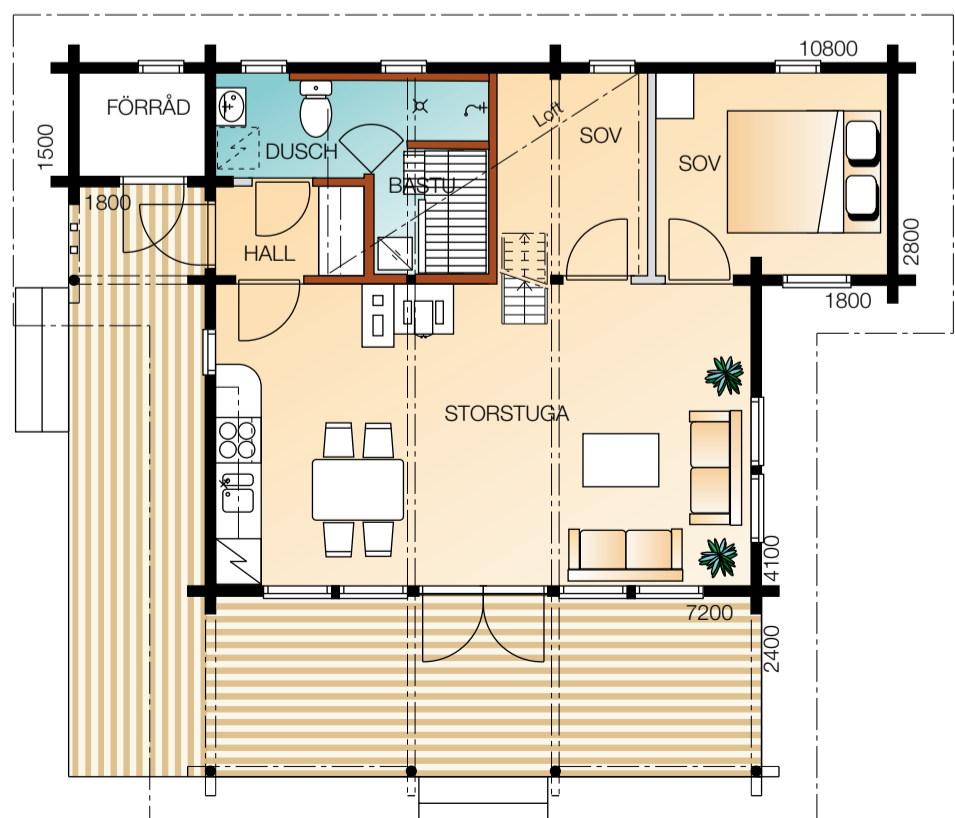


Kontio Suvi 3, Kundanpassad version

Kontio Suvi



Kontio Suvi 2 Våningsyta 69 m² Totalyta 107 m²

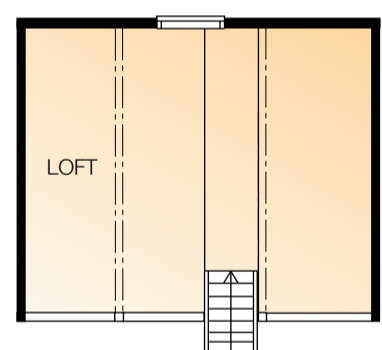
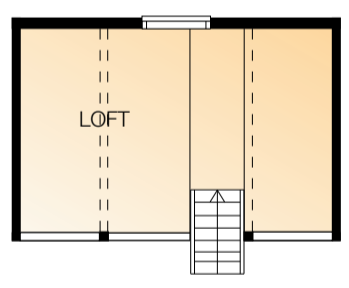
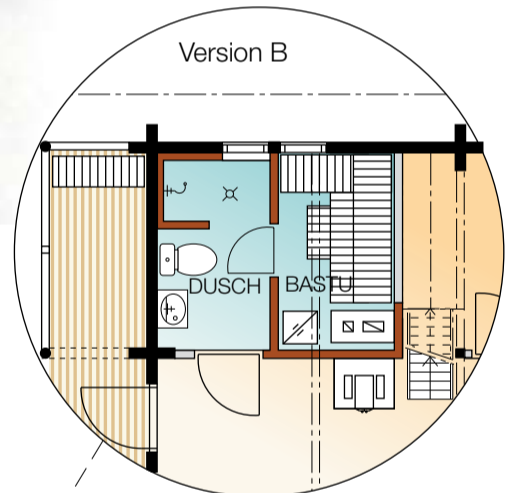


Kontio Suvi 3A Våningsyta 60 m² Totalyta 102 m²

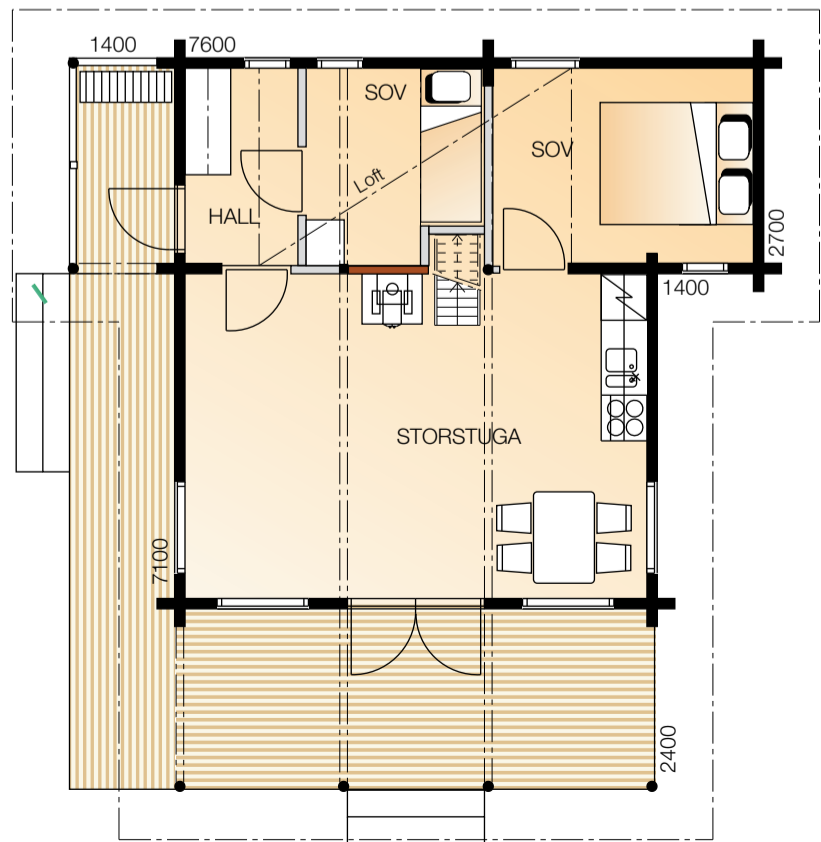


Kontio Suvi 4. Kundenpassad version

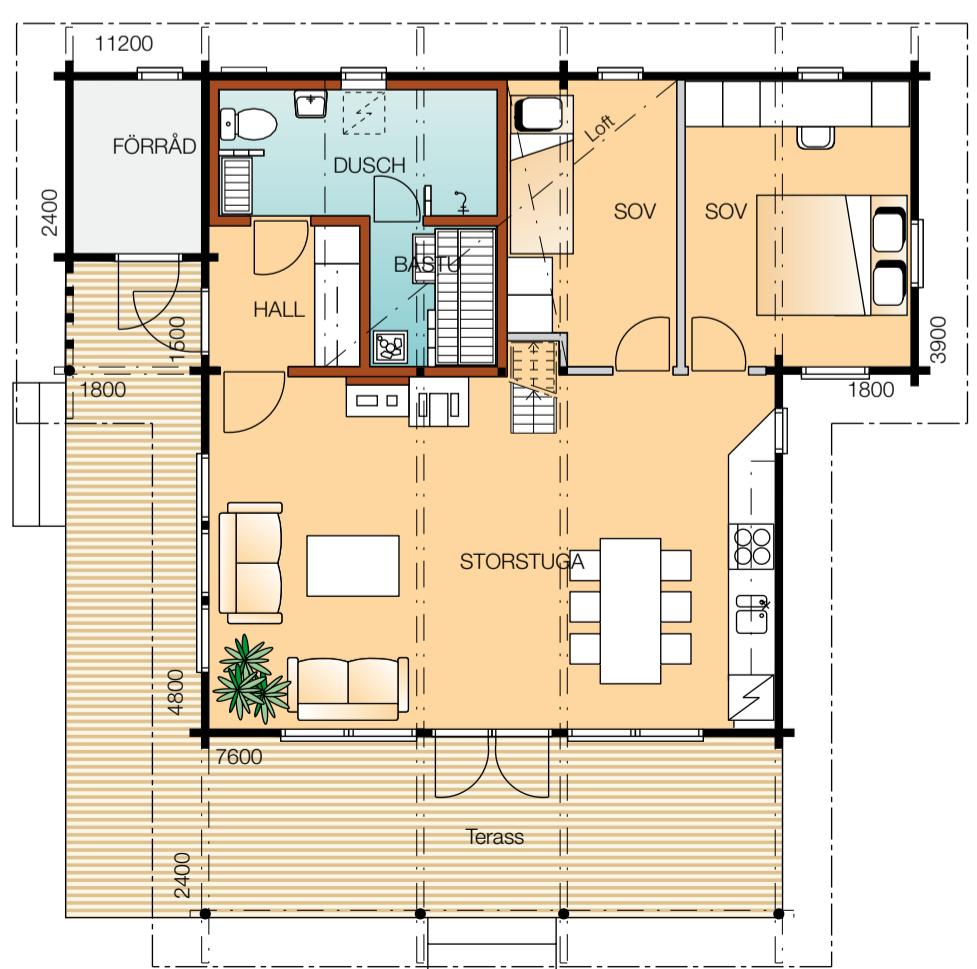
Klassiska Kontio Suvi smälter in harmoniskt i den nordiska miljön. Helheten är mycket stilig och tack vara flera olika planlösningar passar huset bra på olika tomter, allt beroende på väderstreck. Praktiska rumslösningar, ett öppet sovloft och rymliga terrasser ökar känsla av utrymme. Söker Du ett fungerande och praktiskt hus med sovloft, för fritidsboende eller varför inte som familjens andra hem för året-runt bruk har du hitta rätt - här har du lösningen!



Genom att flytta ingången får du plats med bastu och sanitetsutrymmen istället för hall och sovrum. Lösningen ger samtidigt gott om extra förvaringsutrymme i det andra sovrummet.



Kontio Suvi 4 Version A. Våningsyta 50 m² Totalyta 102 m²

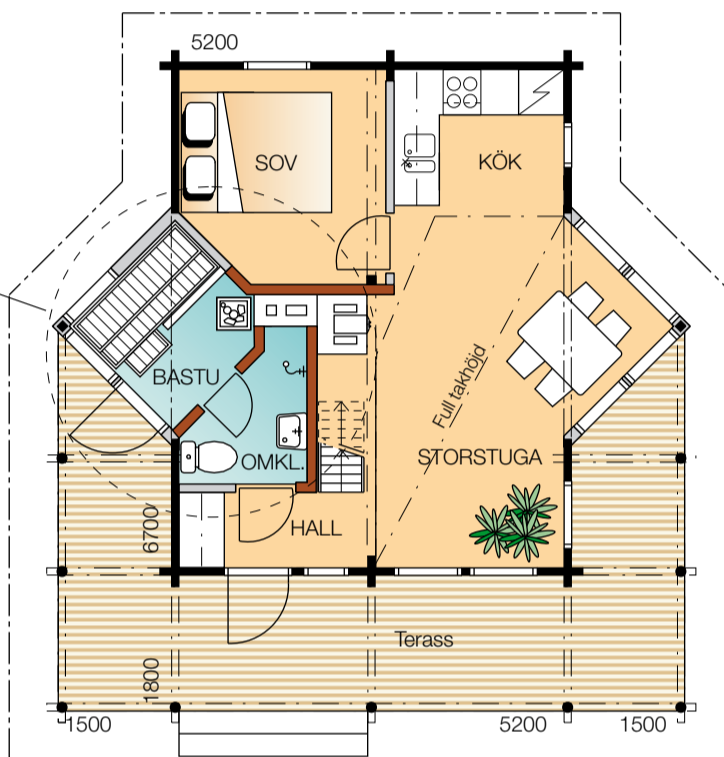
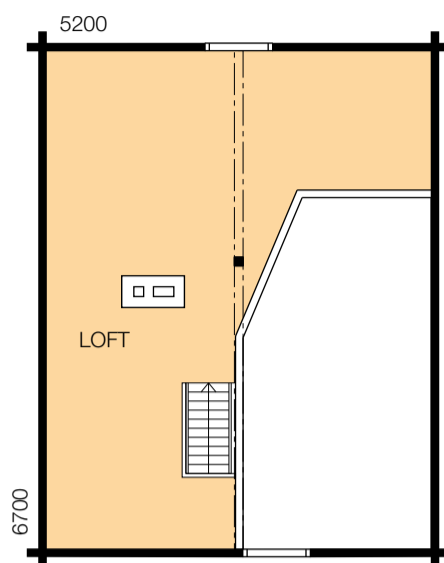
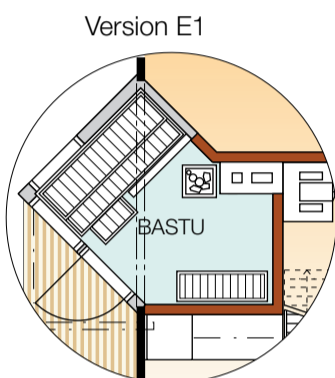


Kontio Suvi 5 Våningsyta 80 m² Totalyta 132 m²

Kontio Helmi

Om du söker lite exklusivare arkitektur - välj Kontio Helmi. Två mysiga burspråk mitt emot varandra skapar ett alldeles nytt och modernt utseende på huset, både ute och inne. De ljusa burspråken är en naturlig del av husets rymd och den stora terrassen förstärker känslan av utrymme och stil. Varje kvadratmeter i Kontio Helmi är väl genomtänkta. Du kan välja en modell med bastu i båda kvadratstorlekarna och trots detta finns det gott om plats för de lilla familjen. Välj Helmi när du vill ha en annorlunda stil och funktion för ditt fritidsboende.

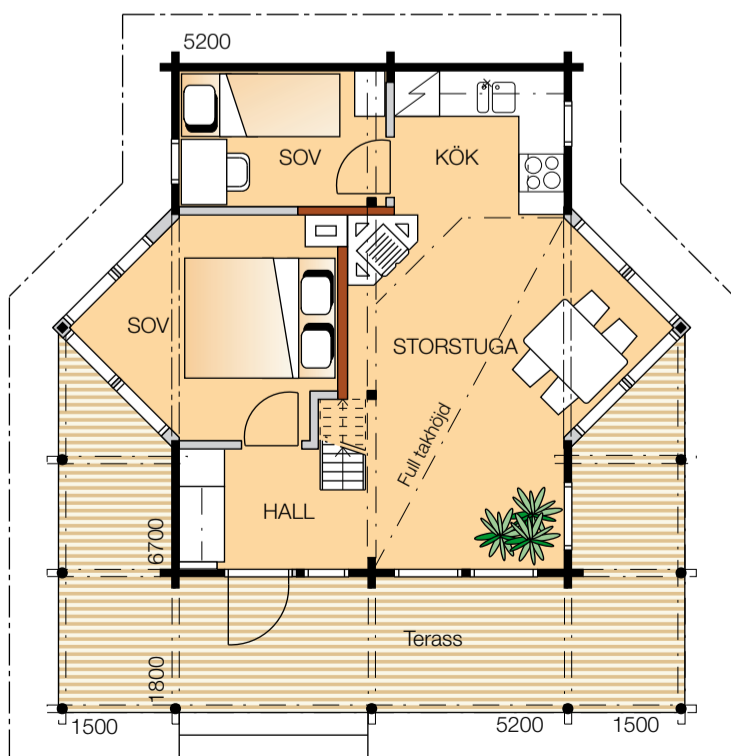
Av duschrum och sanitetsutrymmen kan du få extrautrymme för en större bastu. Denna lösning ger även mer förvaringsutrymme i hallen



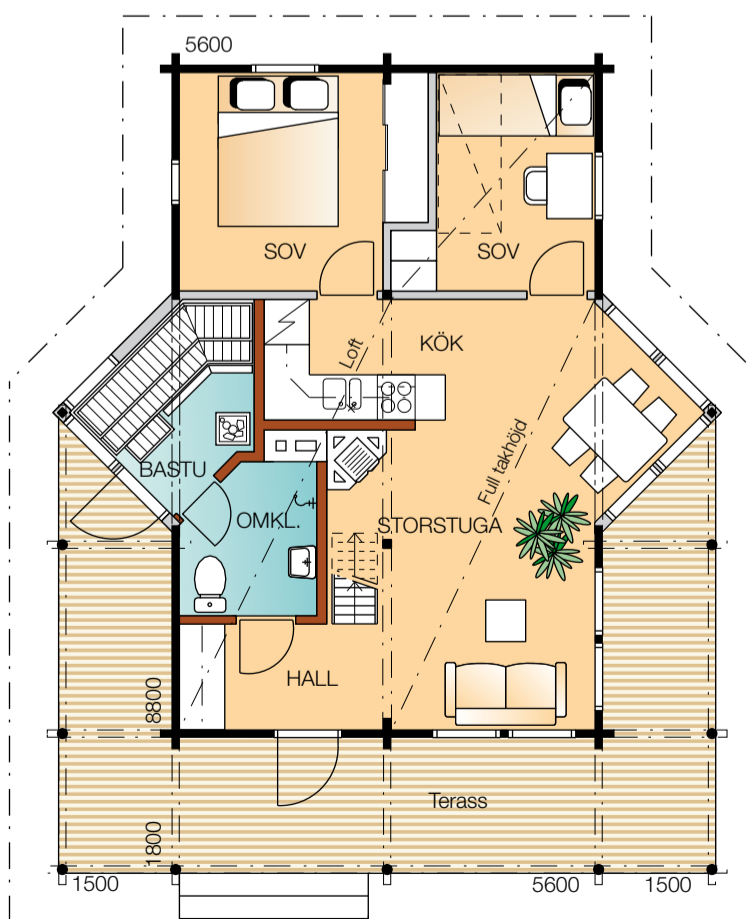
Kontio Helmi E
Våningsyta 40 m²
Totalyta 77 m²



Kundanpassad version



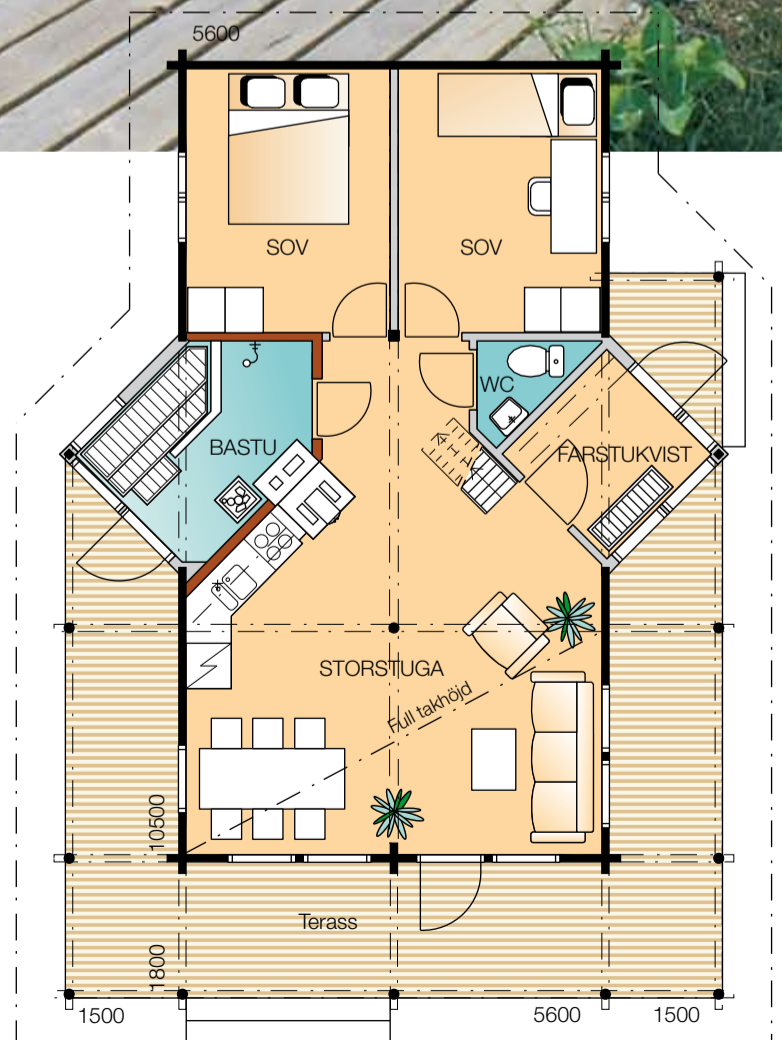
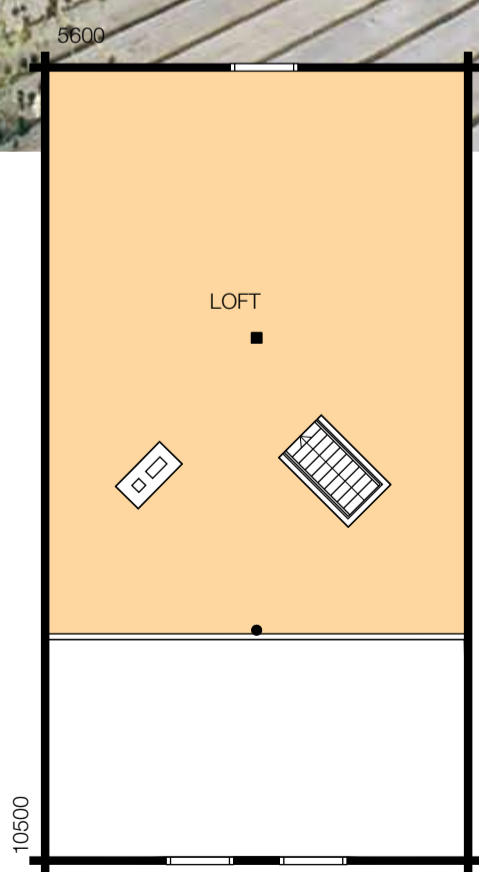
Kontio Helmi F
Våningsyta 40 m²
Totalyta 77 m²



Kontio Helmi G
Våningsyta 55 m²
Totalyta 121 m²



Kundanpassad version

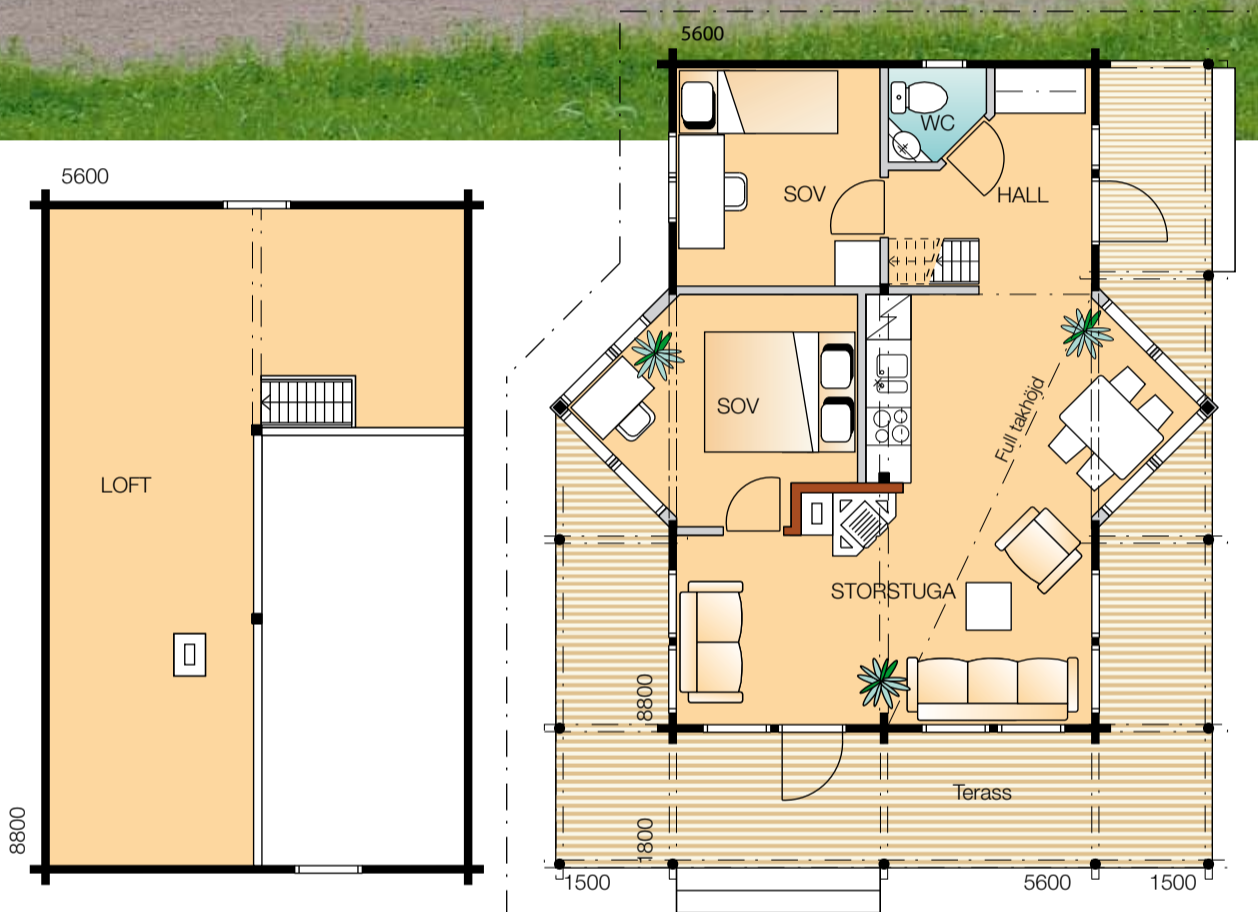


Kontio Helmi J
 Våningsyta 65 m²
 Totalyta 138 m²

Kontio Helmi



Specialversion enligt kundens önskemål

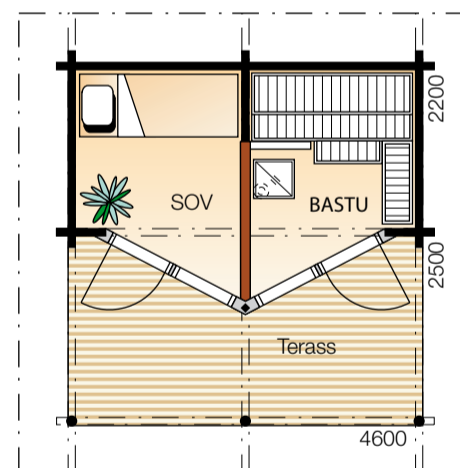


Kontio Helmi H Våningsyta 55 m² Totalyta 121 m²

Varje kvadratmeter i Kontio Helmi är väl genomtänkta och två mysiga burspråk mitt emot varandra ger ett modernt utseende åt stugan. De ljusa burspråken är en naturlig del av husets rymd och den stora terrassen skapar massor med extra utrymme.



Helmi Bastu
Våningsyta 13 m²
Totalyta 22 m²



Helmi bastun är planerad i samma anda som övriga Helmi-stugor. Den snedställda ingången och den stora terrassen passar bra i den moderna Helmi-stilen. Extra sovplatser finns i bastubyggnadens sovdal ifall du skulle få oväntat besök...

I denna broschyr angivna mått är från centrum till centrum av stock. Våningsytan är beräknad efter yttermått på byggnadens väggar. Våningsytan varierar beroende på val av timmerstock och dess tjocklek. Angivna mått på våningsytan i denna broschyr är medelvärden. Våningsytan på loft är beräknade på takhöjd över 1600 mm. I totalytan ingår boytam loft, balkong samt farstuväst.



Fler modeller av hus och stugor hittar du i våra övriga broschyrer samt på www.kontio.se

