

# KONTIO COUNTRY

*Kontio Country - en ny serie husmodeller i Vildavästern-stil för den Nordiska marknaden.*



[www.kontio.se](http://www.kontio.se)



**KONTIO**  
TIMMERHUS OCH -STUGOR



# COUNTRY - KONTIOS NYA MOD



Kontios nya modellserie Country bjuder på en frisk fläkt inspiration från Klippiga bergen och de vida prärierna i väster.



I Country-modellerna förenas den traditionella Vildavästern-arkitekturen med intressanta byggdetaljer samt fungerande planlösningar. Country utmärker sig med sina många spännande detaljer. Takkupor, rymliga ljusa rum och stora takövertäckta terrasser gör Country till ett unikt timmerhus.

Stora fönsterytor är kännetecknande för Country-modellerna. Dessa ger ljus och rymd samtidigt som de förenar rummen med de stora, oftast i varje väderstreck liggande, terrasserna till en fungerande enhet.



KONTIO BONANZA



Sid. 3-4

KONTIO MONTANA



Sid. 5-6

# MODELLSERIE AV TIMMERHUS



KONTIO KANSAS

KONTIO ALASKA

KONTIO LAKE

BASTUN OCH DETALJER



Sid. 7-8

Sid. 9-10

Sid. 11-12

Sid. 13-14

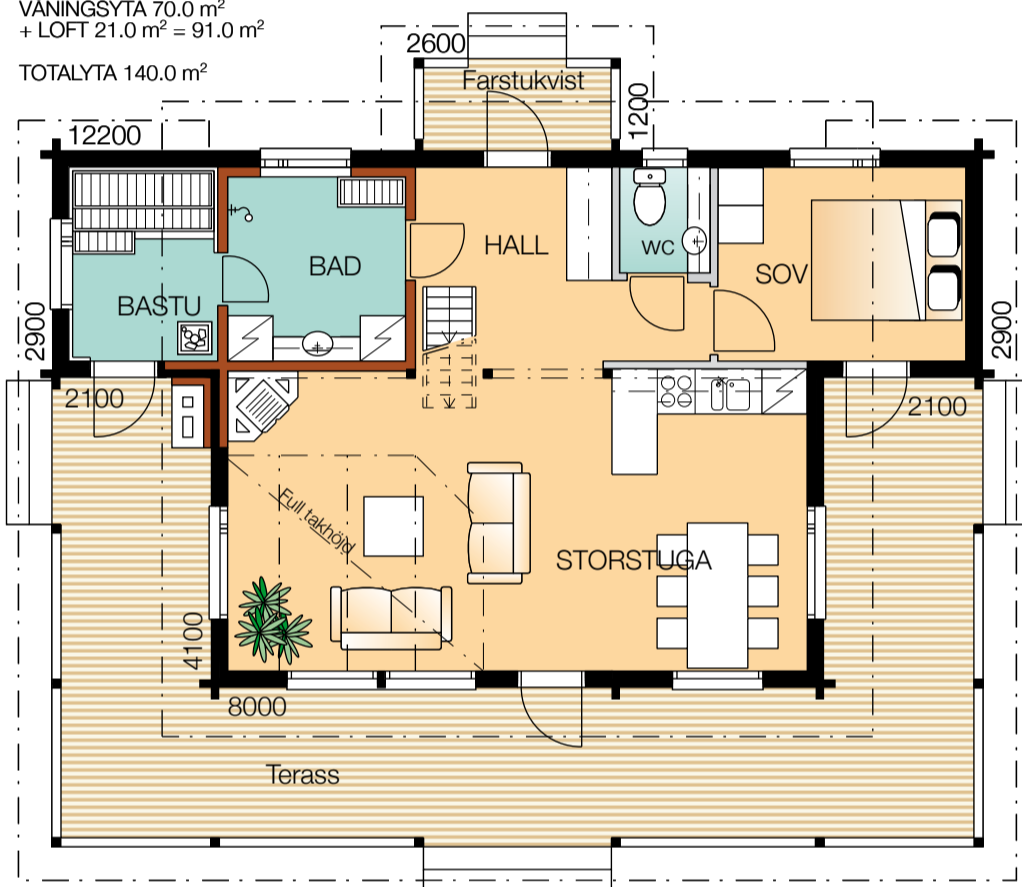
# KONTIO BONANZA



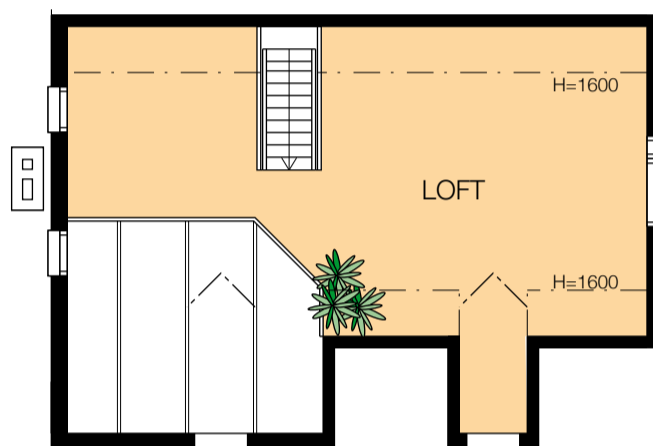
Kontio Bonanza bjuder på en funktionell och rymlig stugmiljö, där du med olika planlösningar och loftvarianter kan skapa dej en helhet som uppfyller dina önskemål. Den stora härliga terrassen, som sträcker sig runt nästan hela huset, ger byggnaden dess speciella Country-karaktär.

## Bonanza A

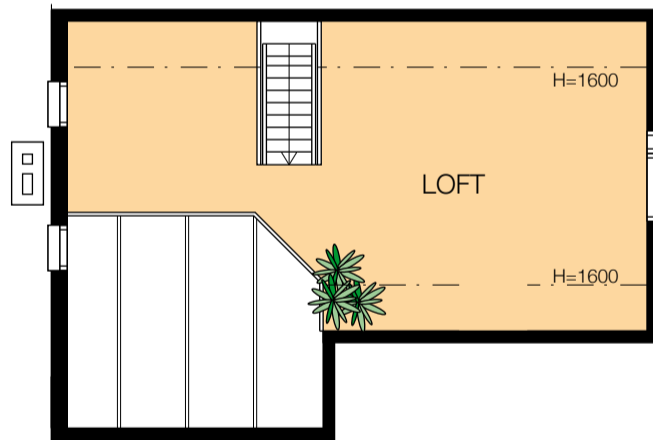
VÅNINGSYTA 70.0 m<sup>2</sup>  
+ LOFT 21.0 m<sup>2</sup> = 91.0 m<sup>2</sup>  
TOTALYTA 140.0 m<sup>2</sup>



## Bonanza A loft 1

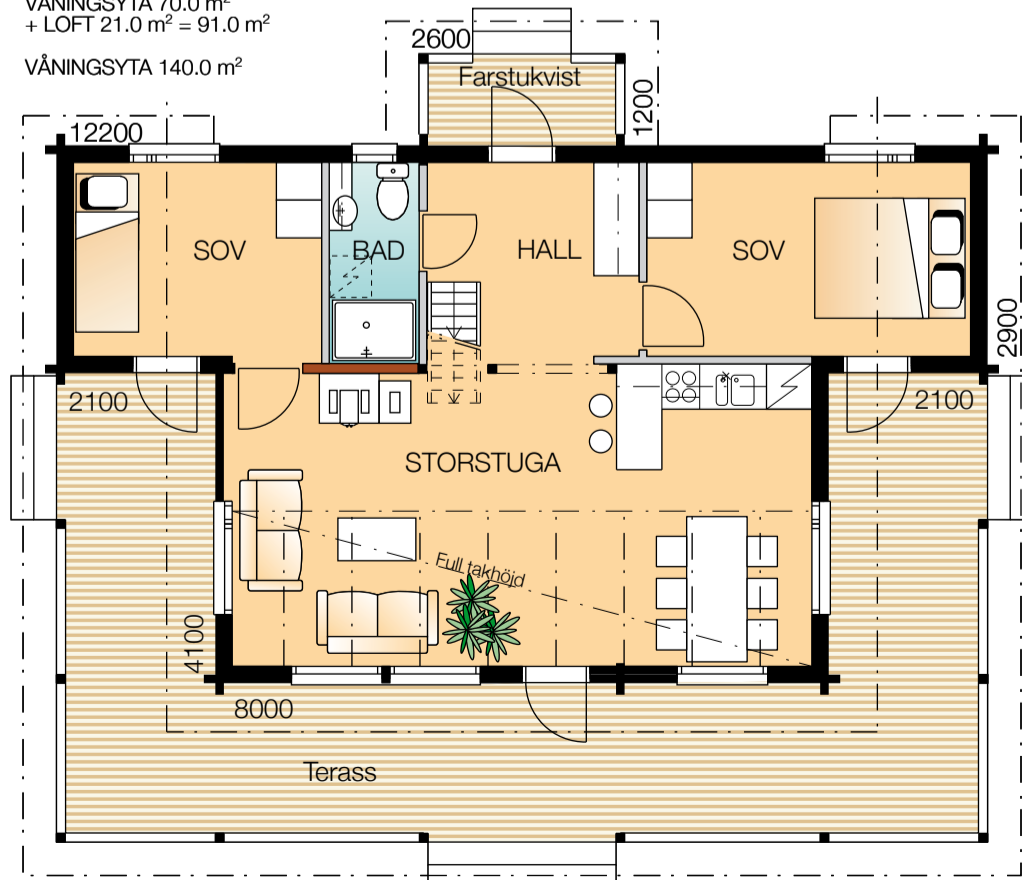


## Bonanza A loft 2

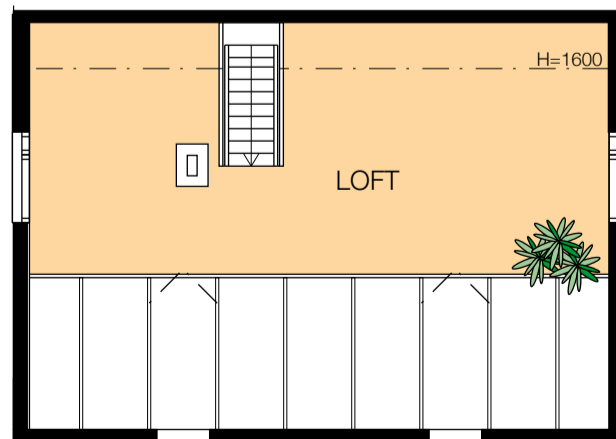


## Bonanza B

VÅNINGSYTA 70.0 m<sup>2</sup>  
+ LOFT 21.0 m<sup>2</sup> = 91.0 m<sup>2</sup>  
VÅNINGSYTA 140.0 m<sup>2</sup>



## Bonanza B loft





Bonanza A + Loft 1. Fasadfärg: Teknos, kulör 7851



Bonanza A + loft 2. Fasadfärg: Teknos, kulör 7143

# KONTIO MONTANA



Naturnära Montana är en pampig husmodell med ett flertal olika planlösningar som tillfredställer köparens varierande behov av utrymme. Bastuavdelning och matplats kan placeras på olika håll av huset, allt beroende på tomtens utformning. Den takförsedda terrassen erbjuder utmärkta ytor för trevlig samvaro utomhus även de dagar det eventuellt skulle regna lite.



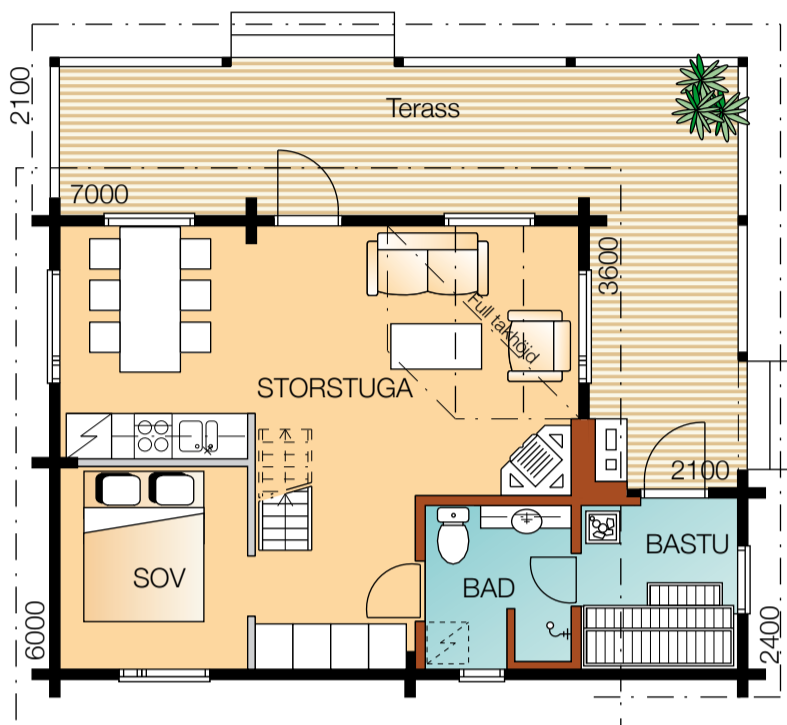
Montana A + loft 1. Teknos Woodex Lasyr 1547, pelare och räcken Woodex Täcklasyr 1412



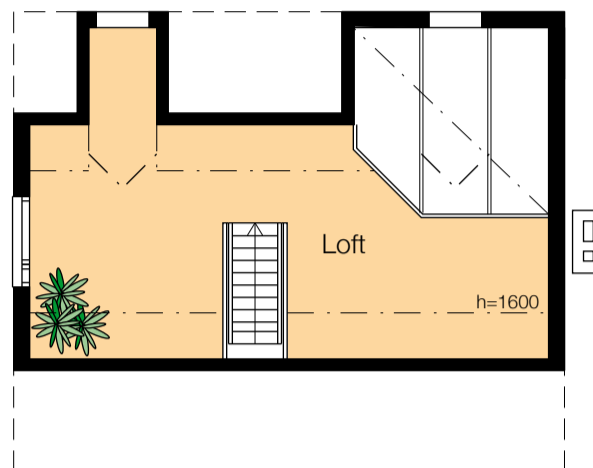


### Montana A

VÅNINGSYTA 49.0 m<sup>2</sup>  
+ LOFT 13.0 m<sup>2</sup> = 62.0 m<sup>2</sup>  
TOTALYTA 99.0 m<sup>2</sup>

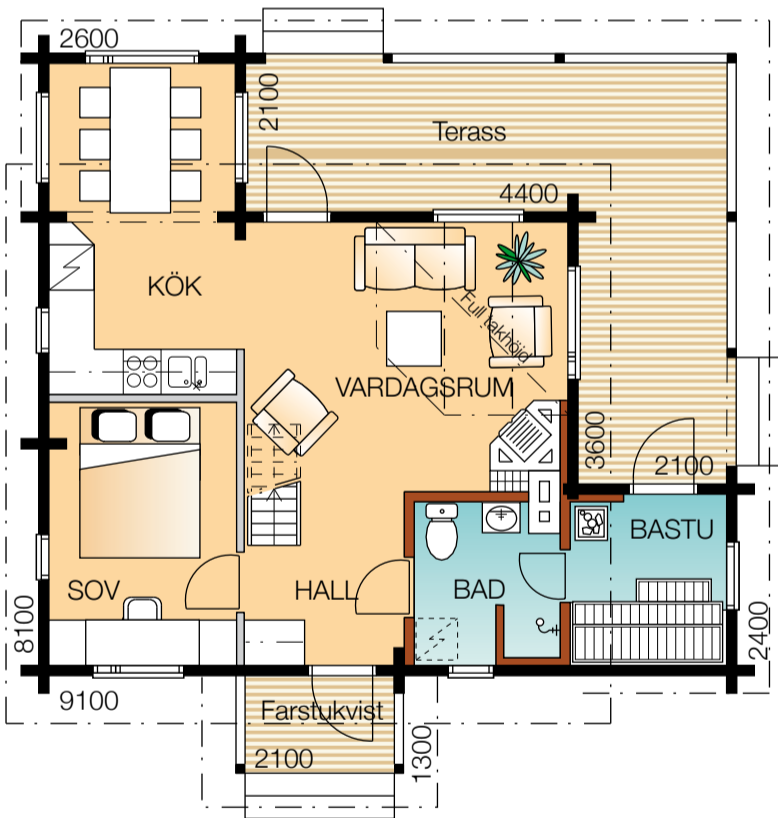


### Loft 1



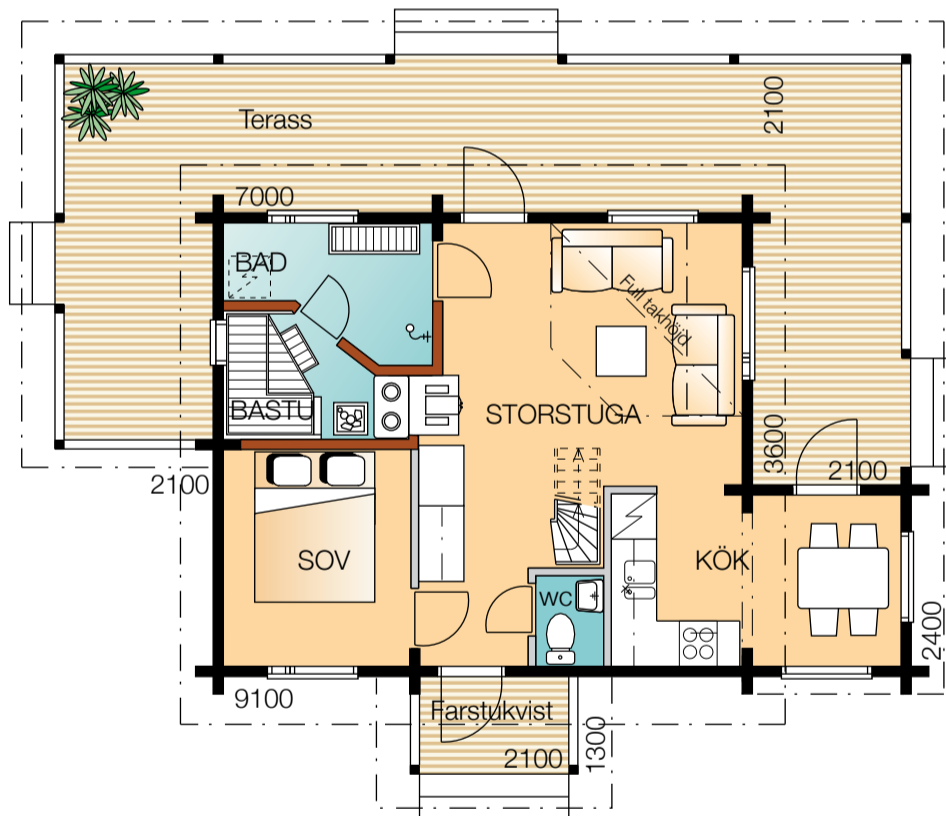
### Montana B

VÅNINGSYTA 54.0 m<sup>2</sup>  
+ LOFT 13.0 m<sup>2</sup> = 67.0 m<sup>2</sup>  
TOTALYTA 101.0 m<sup>2</sup>



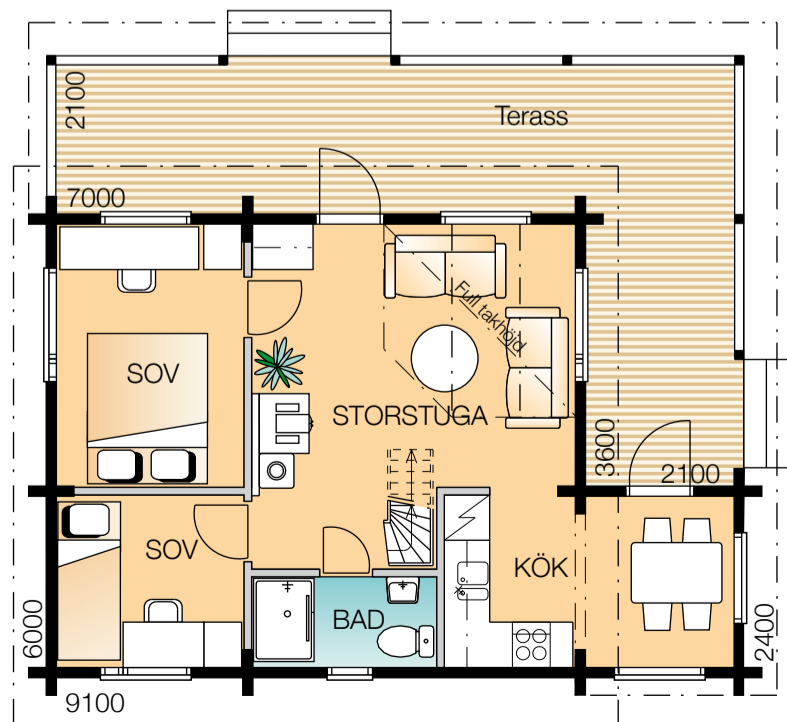
### Montana C

VÅNINGSYTA 49.0 m<sup>2</sup>  
+ LOFT 13.0 m<sup>2</sup> = 62.0 m<sup>2</sup>  
TOTALYTA 112.0 m<sup>2</sup>

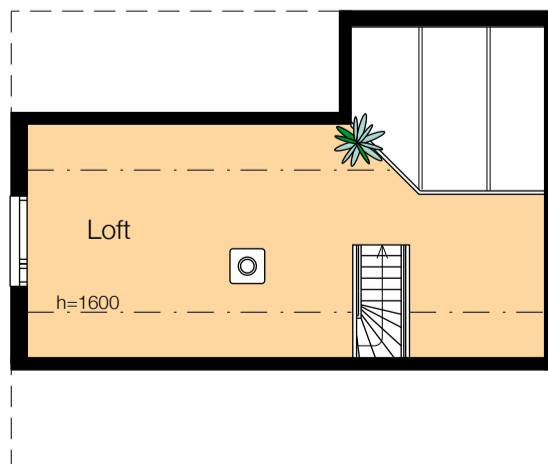


### Montana D

VÅNINGSYTA 49.0 m<sup>2</sup>  
+ LOFT 13.0 m<sup>2</sup> = 62.0 m<sup>2</sup>  
TOTALYTA 99.0 m<sup>2</sup>



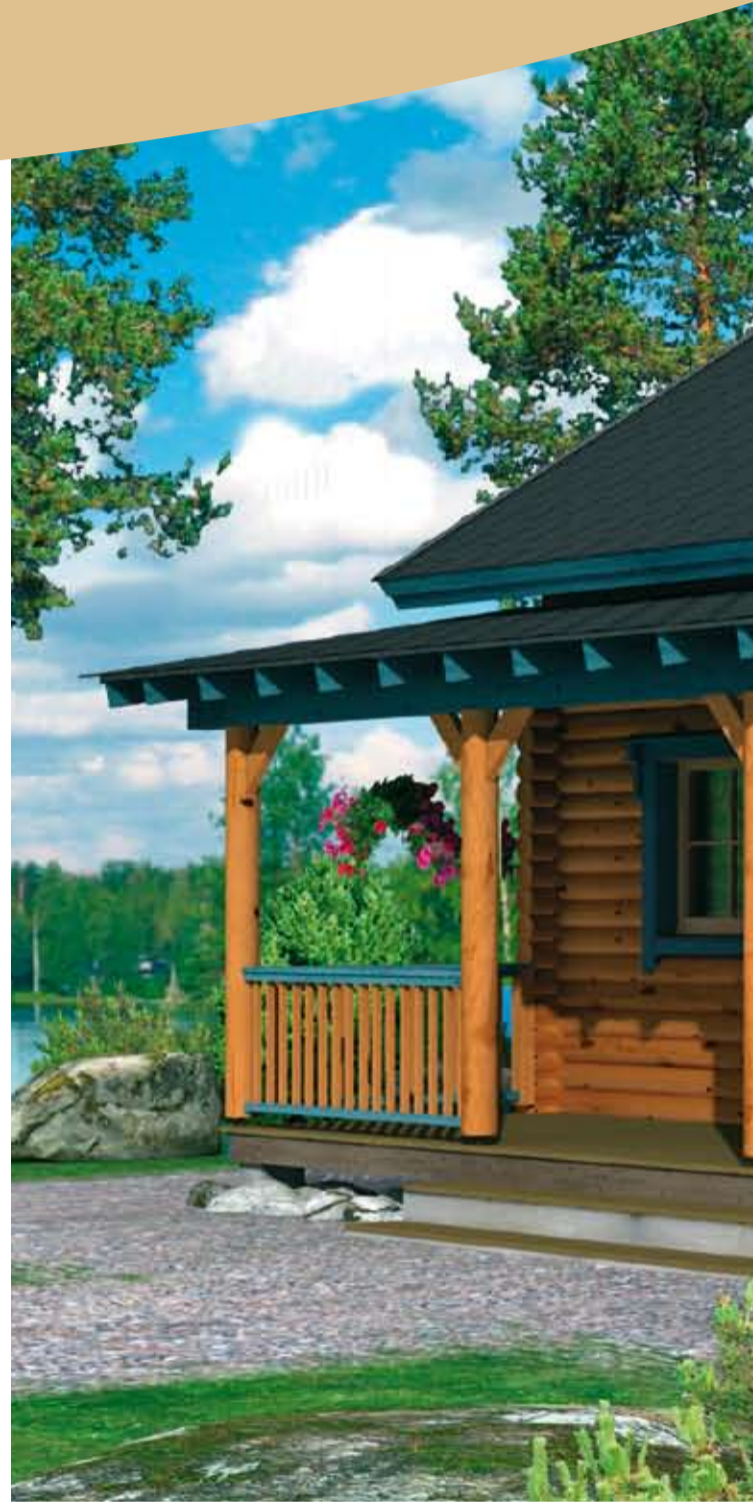
### Loft 2



# KONTIO KANSAS



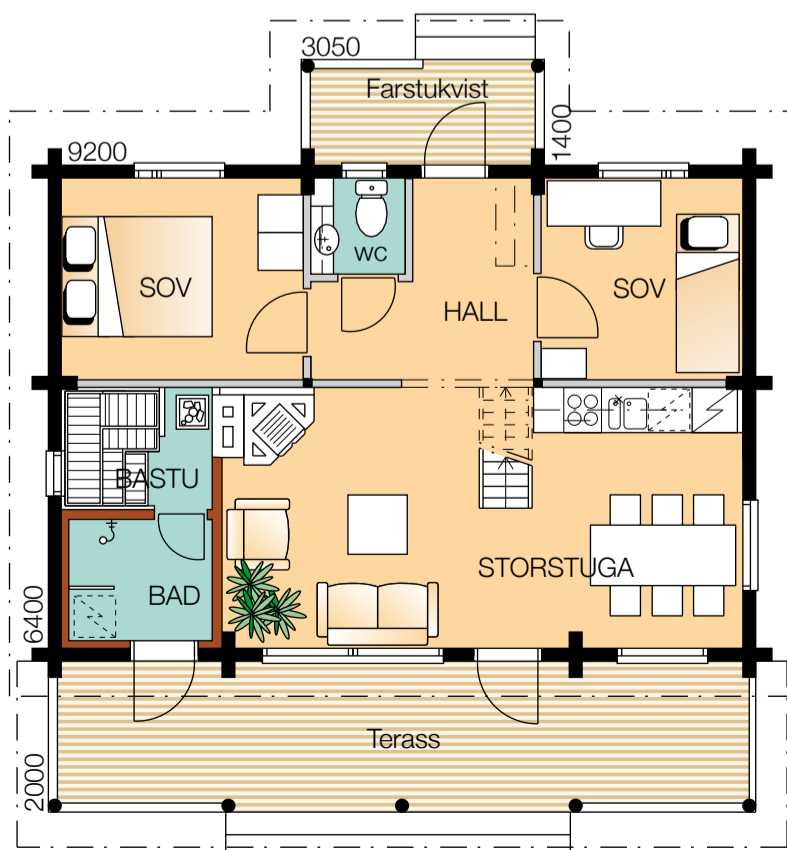
I mäktiga Kansas har Du ljus och rymd under din ledighet. Storstugan med sin öppna spis utgör husets hjärta medan sovrummen ligger mer avskilda. De stora fönstren och den takförsedda terrassen gör att rummen känns extrastora och rymliga.



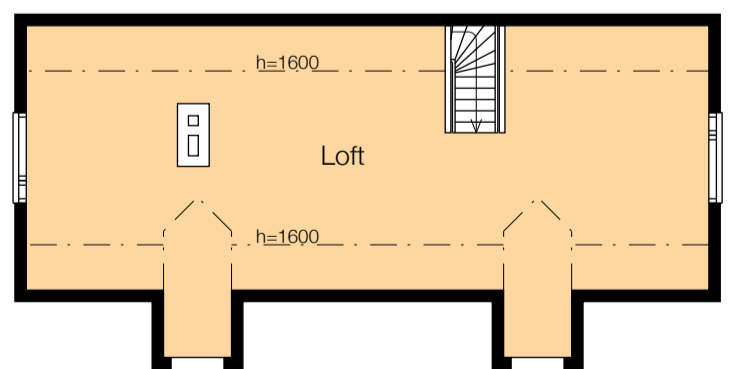
## Kansas A

VÅNINGSYTA 60.5 m<sup>2</sup>  
+ LOFT 21.0 m<sup>2</sup>

TOTALYTA 116.0 m<sup>2</sup>



## Kansas Loft 1







Kansas B + loft 2. Teknos Woodex lasyr Oregon Pine

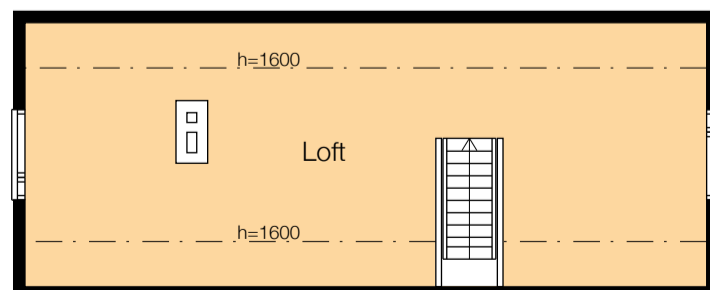
**Kansas B**

VÅNINGSYTA 60.5 m<sup>2</sup>  
LOFT 24.0 m<sup>2</sup>

TOTALYTA 116.0 m<sup>2</sup>



**Kansas Loft 2**



# KONTIO ALASKA



Från den rymliga storstugan har du fri sikt i tre väderstreck. Avskilda sovplatser för många nattgäster finns på de två loften som sammanbinds med en bro i anslutning till trappan.

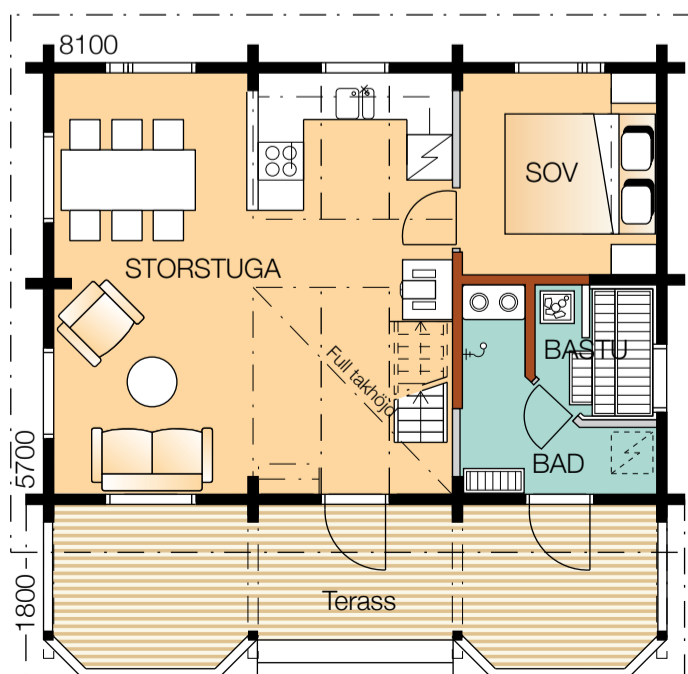
Den burspråksliknande terassen ger gott om extra uteplats under tak.



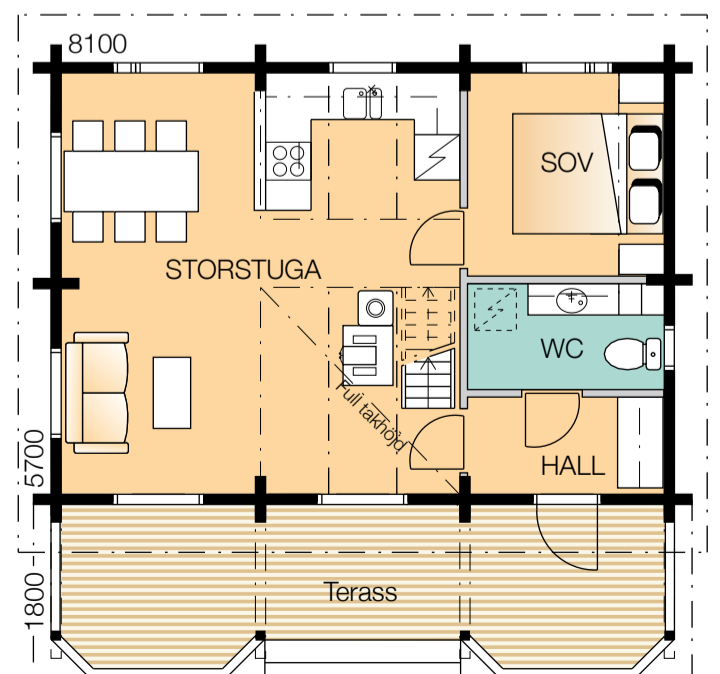
## Alaska A

VÅNINGSYTA 47.5 m<sup>2</sup> + LOFT 15.0 m<sup>2</sup>

TOTALYTA 90.0 m<sup>2</sup>



## Alaska B



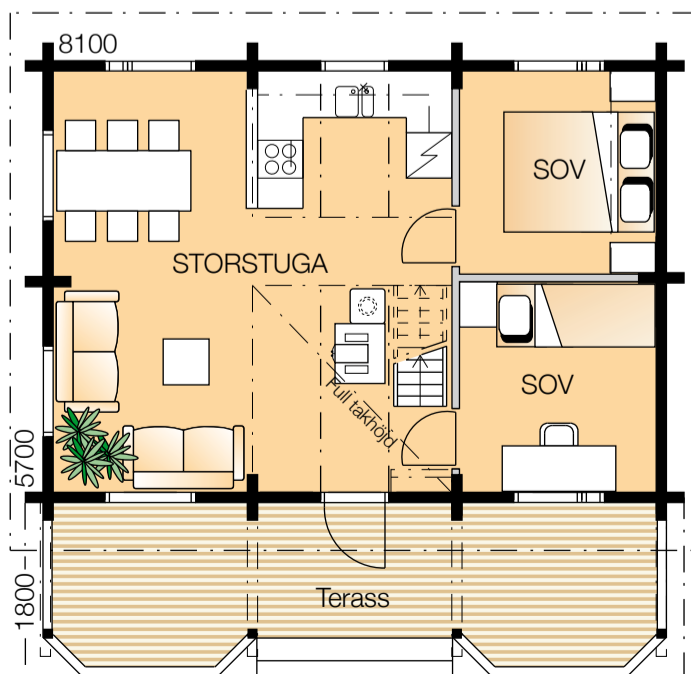


Alaska C, spegelvänd. Teknos Woodex lasyr Teak

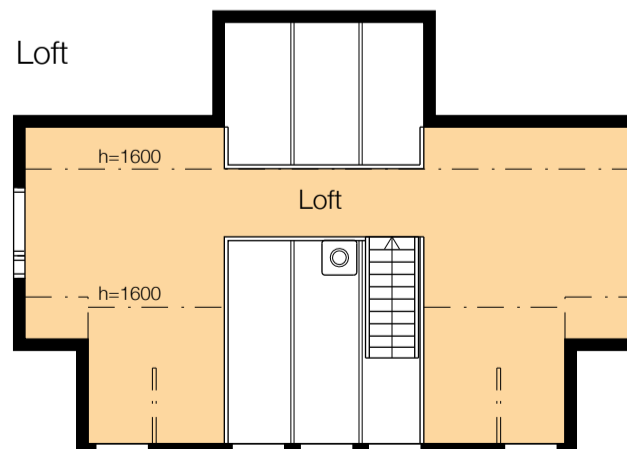
**Alaska C**

VÅNINGSYTA 47.5 m<sup>2</sup> + LOFT 15.0 m<sup>2</sup>

TOTALYTA 90.0 m<sup>2</sup>



Loft



# KONTIO LAKE



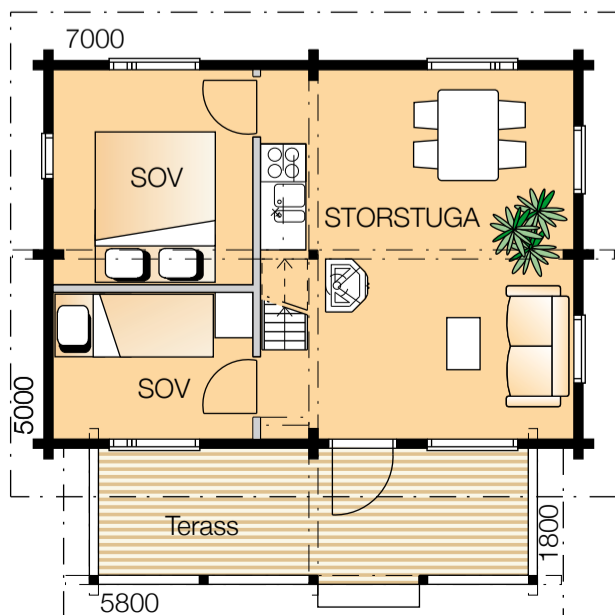
Denna modell är ett litet under vad gäller utrymme. Trots den lilla kvadratytan är rummen rymliga och ytorna effektivt utnyttjade. Tack vare de olika planlösningarna kan du skapa en helhet som tilltalar de flesta önskemålen.

Planlösningen i B-modellen ger den äkta stugkänslan tack vare den traditionella bastulösningen.



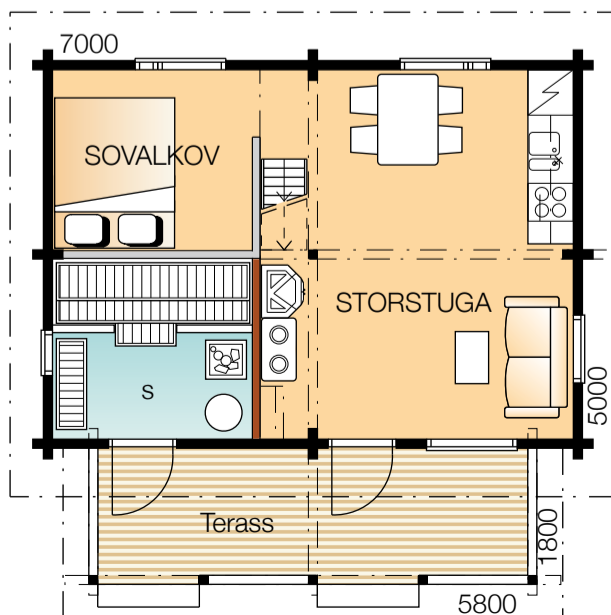
## Lake A

VÅNINGSYTA 36.0 m<sup>2</sup> + LOFT  
TOTALYTA 71.0 m<sup>2</sup>



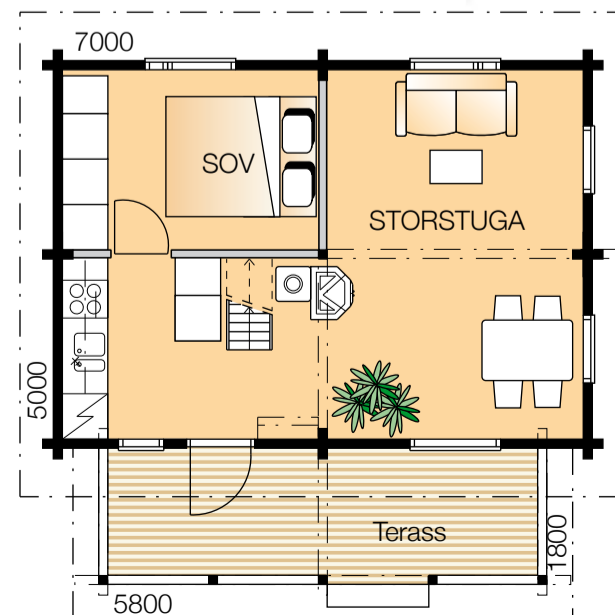
## Lake B

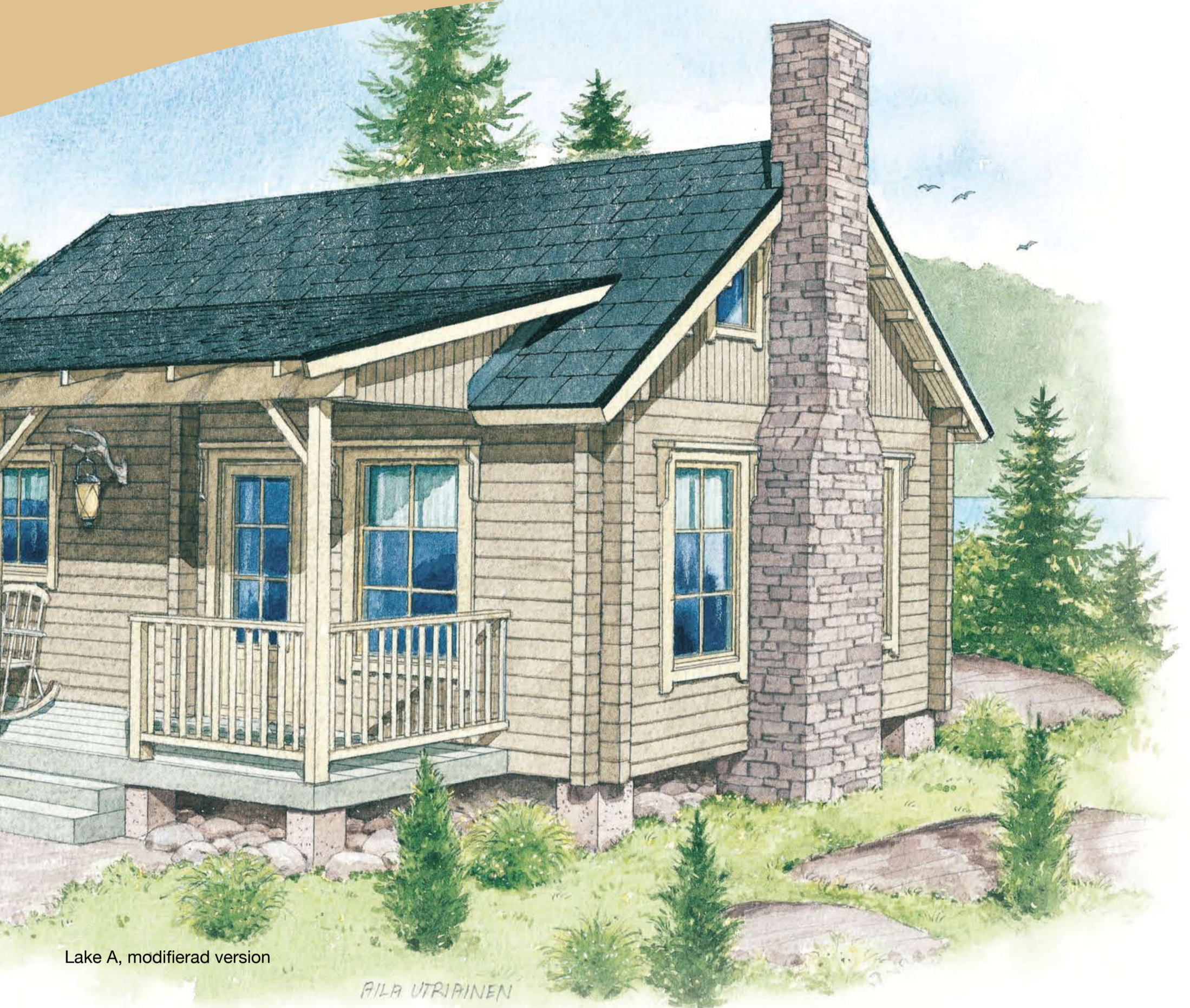
VÅNINGSYTA 36.0 m<sup>2</sup> + LOFT  
TOTALYTA 71.0 m<sup>2</sup>



## Lake C

VÅNINGSYTA 36.0 m<sup>2</sup> + LOFT  
TOTALYTA 71.0 m<sup>2</sup>

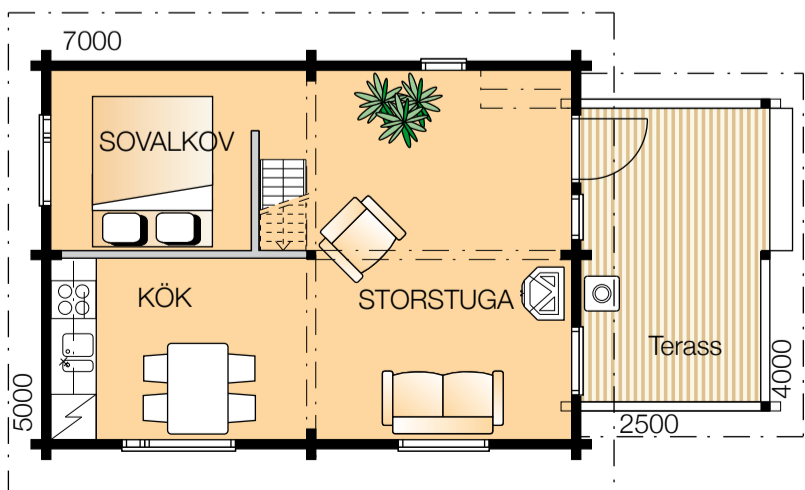




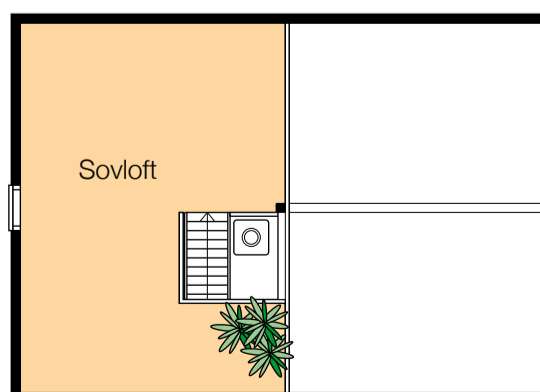
**Lake D**

VÅNINGSYTA 36.0 m<sup>2</sup> + LOFT

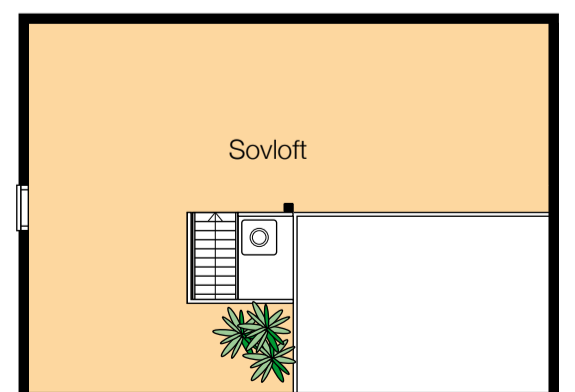
TOTALYTA 71.0 m<sup>2</sup>



Loft 1



Loft 2



# VAD GÖR KONTIO COUNTRY



De intressanta detaljerna i Kontio Country skapar en unik arkitektur som väcker uppmärksamhet.

Rejåla, okomplicerade byggtekniska lösningar och djärva inredningsalternativ

är karaktäristiska för Kontio Country



Takkuporna är karaktäristiska för Kontio Country och bidrar till att ge rummen extra ljus och rymd.



De stora terrasserna, som sträcker sig runt stora delar av huset, ger gott om praktiskt extrautrymme. Terrasserna är försedda med ett skyddande tak vars y-formade pelare är utformade i typisk Vildavästernstil.



Terrassernas öppna och personligt utformade takkonstruktioner ger karaktär och rymd åt uteplatserna.



En del av Countrymodellerna kan erhållas med en utvändigt stenbeklädd skorsten som ger extra karaktär åt den originella byggnadsstilen.

## NJUTNINGSFULLA BAD I KONTIO COUNTRY

Bastubyggnaderna i Kontio Country-serien är både designmässigt och arkitektoniskt utformade för att passa till Country-stugorna. I storstugan är det skönt att slappna av efter ett bastubad och kanske grilla en korv. På terrassen kan du svalka dig och njuta av de ljumma

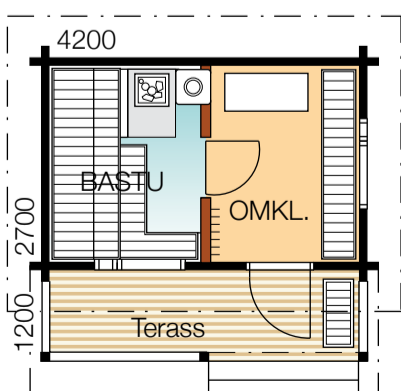
sommarkvällarna. I bastubyggnaderna får du dessutom gott om extra sovplatser för dina sommargäster.

För mer info, prata med våra säljare och be om våra Kontio-brochyrer eller läs mer på [www.kontio.se](http://www.kontio.se)

### Bastu 1

VÅNINGSYTA 12.0 m<sup>2</sup>

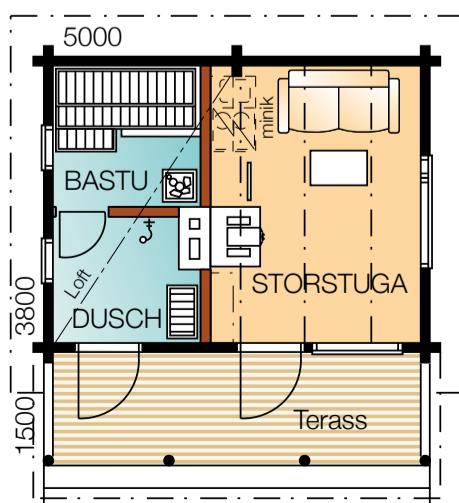
TOTALYTA 17.0 m<sup>2</sup>



### Bastu 2

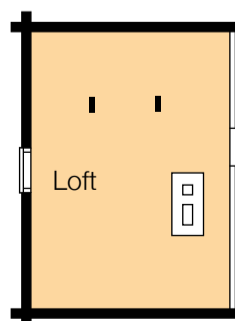
VÅNINGSYTA 20.0 m<sup>2</sup>

TOTALYTA 36.0 m<sup>2</sup>



### Sovloft

Bastu 2 och 3



### Bastu 3

VÅNINGSYTA 25.0 m<sup>2</sup>

TOTALYTA 42.0 m<sup>2</sup>



# Y SÅ UNIK?



# KONTIO COUNTRY ÄR EN BLANDNING AV BEPRÖVADE TRADITIONER OCH MODERN ARKITEKTUR

Kontio Country andas gemytlighet i gammal stil. Traditionell västerstil förenas i Country med ljus, rymd och välplanerade ytor tillsammans med modern byggnadsteknik. Countryns personlighet märks mest i detaljerna. Lagg märke till hur den vita väggen är en intressant kontrast till den levande timmerväggen. En fröjd för ögat är även de synliga bjälkarna i innertaket. I naturnära Country kan du njuta av många minnesvärda stunder på din ledighet.



Bekanta dig även med våra övriga stug- och husmodeller!

Beställ broschyrer på:  
[www.kontio.se](http://www.kontio.se)

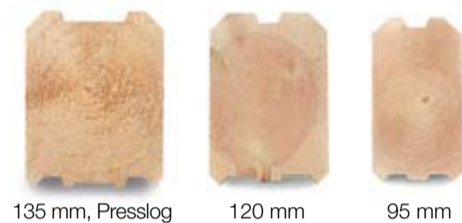


## Kontio erbjuder Dig timmer och väggkonstruktioner för alla användningsområden.

### Lamellstock, furu



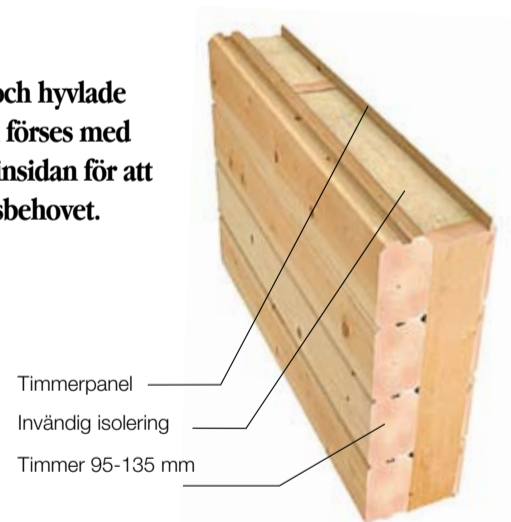
### Hyvlad stock, furu



### Rundtimmer, furu



Tunnare lammel- och hyvlade timmerväggar kan förses med extra isolering på insidan för att passa användningsbehovet.



I denna broschyr angivna mått är från centrum till centrum av stock. Våningsytan är beräknad efter yttermått på byggnadens väggar och varierar beroende på val av timmerstock och tjocklek. Angivna mått på våningsytan i denna broschyr är medelvärden.

Våningsyta på loft är beräknad på takhöjd över 1600 mm. I totalytan ingår boyta, loft, balkong samt farstukvist.

Vi förbehåller oss rätten till konstruktionsförändringar genom produktutveckling samt möjligheten att byta ut någon produkt eller del därav mot likvärdig av samma kvalitet.