

Kontio

Ditt Andra Hem



En känsla av fritid året runt i Kontio - Ditt Andra Hem!



www.kontio.se



KONTIO
TIMMERHUS OCH -STUGOR

En känsla av fritid - året runt!

Timmer är ett tåligt och ekologiskt material som garanterar ett tryggt boende. Timmerhus bevarar sitt värde.



Kontios Andra Hems-modeller är planerade för året runt-boende.

Äkta trä, stilig arkitektur, välplanerade utrymmen och bygglösningar planerade för året-runt boende gör Kontio till ett alternativ som skapar stämning både som fritidshus och villa.

Ett nordiskt högkvalitativt virke är bästa råvaran för byggande. Av timmer blir byggnaden personlig och unik och bevarar sitt värde. Naturligt trä behåller värmen samtidigt som timmer balanserar inomhusluftens fukt- och temperaturväxlingar. Det är vida känt att timmerhus har ett utmärkt inomhusklimat.

Vid planering av "Andrahems- modellerna" har hänsyn tagits till de krav som ställs på ett "andra hem". Kontio Andra-hem ser ut som ett fritidshus men uppfyller även de senaste kraven på ett fullständigt hem.





Kontio-hus är varma och energisnåla

Kontio är ett äkta timmerhus - helekologiska och naturliga.

Kontio har över 35 års erfarenhet av att bygga hus i timmer. Tusentals levererade hus och ständigt pågående produktutveckling har gett Kontio en överlägsen kunskap i energisnålt byggande. Ett timmerhus är ett helt ekologiskt byggnadsalternativ som klart uppfyller dagens hårda energisparkrav.

Kontios husförsäljare är proffs på timmerbyggande. De har kunskap om de senaste energisparlösningarna och kan erbjuda dig de senaste alternativen vad gäller teknik och lösningar. Hos våra husförsäljare hittar du även gott om olika valmöjligheter på hus, olika lösningar på rumsutnyttjande samt arkitektoniska lösningar som medger unika och personliga bygglösningar.



KONTIO
TIMMERHUS OCH -STUGOR



Välj din egen Kontio-stil!

Kontio Classic eller Future. Samma hus, två olika utseenden.

**Kontio Rusko
Classic-stil.**

**Kontio
Classic**

När du uppskattar traditionell och stilig exteriör - välj Kontio Classic

Många olika faktorer påverkar husets utseende; t ex. typ av timmer och knutar, fönster, dörrar, räcken och färgval.

**Kontio Rusko
Future-stil.**

**Kontio
Future**

När du vill ha ett hus med raka linjer och en modernare exteriör - välj då Kontio Future

Kontio
Lumo



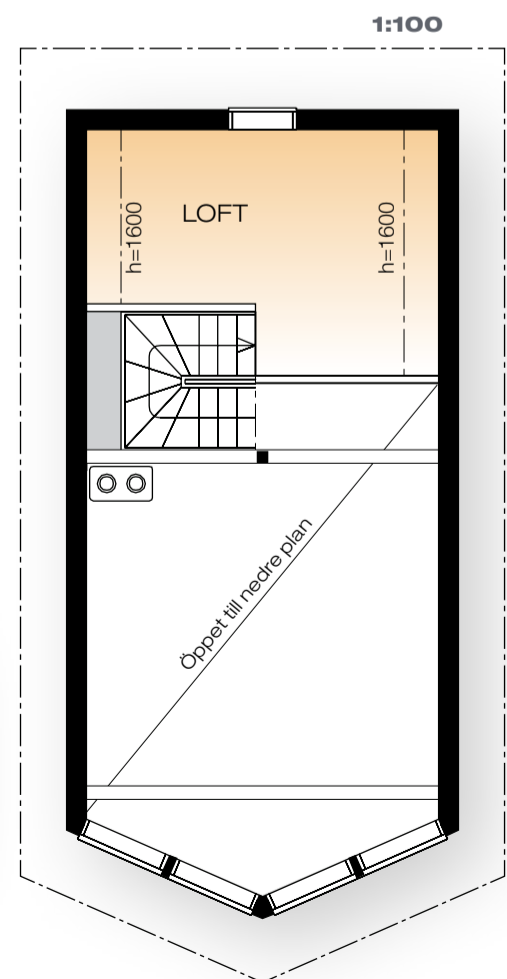
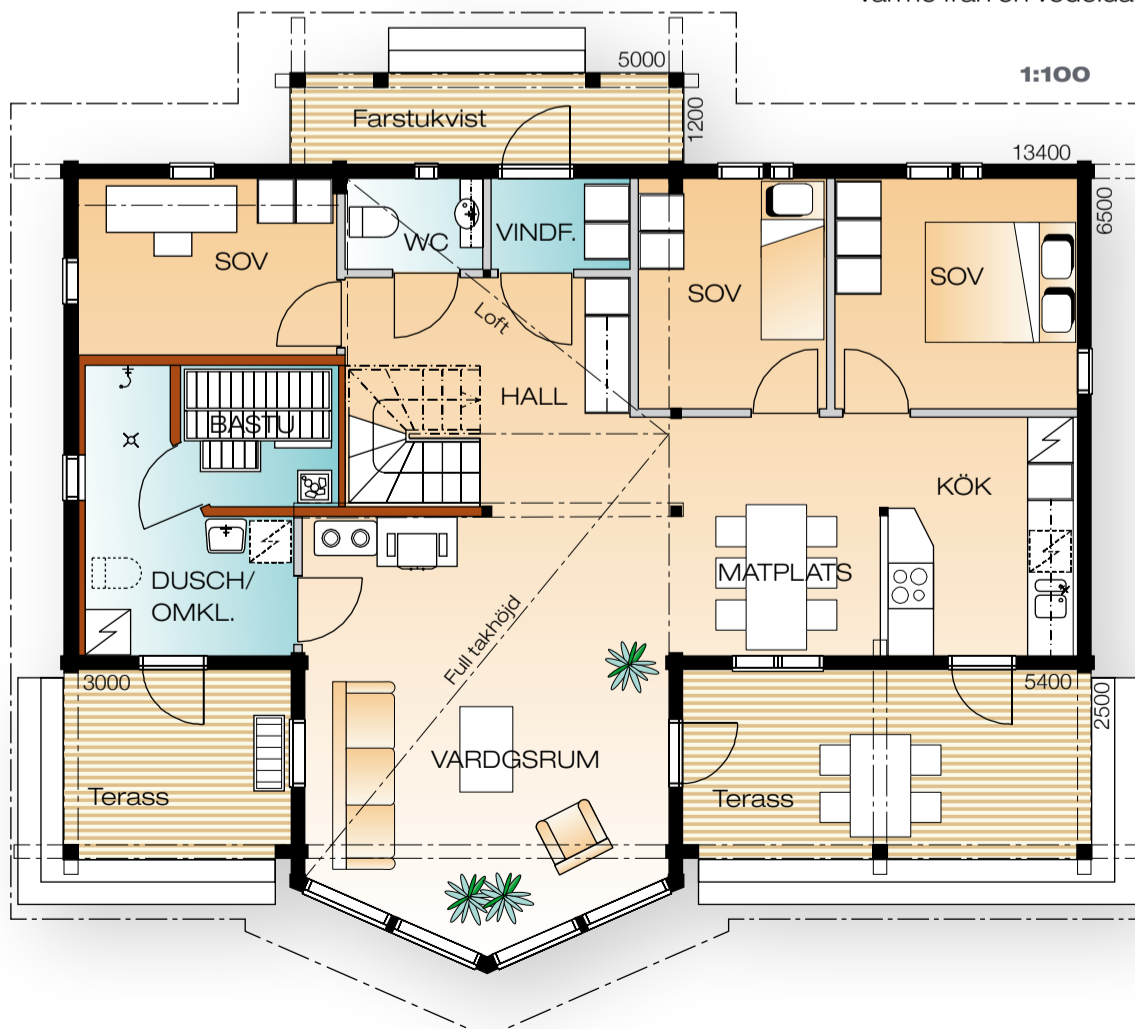
Kontio Lumo i Future-stil.

Kontio Lumo

Våningsyta: 106,5 + 11,5 = 118 m²

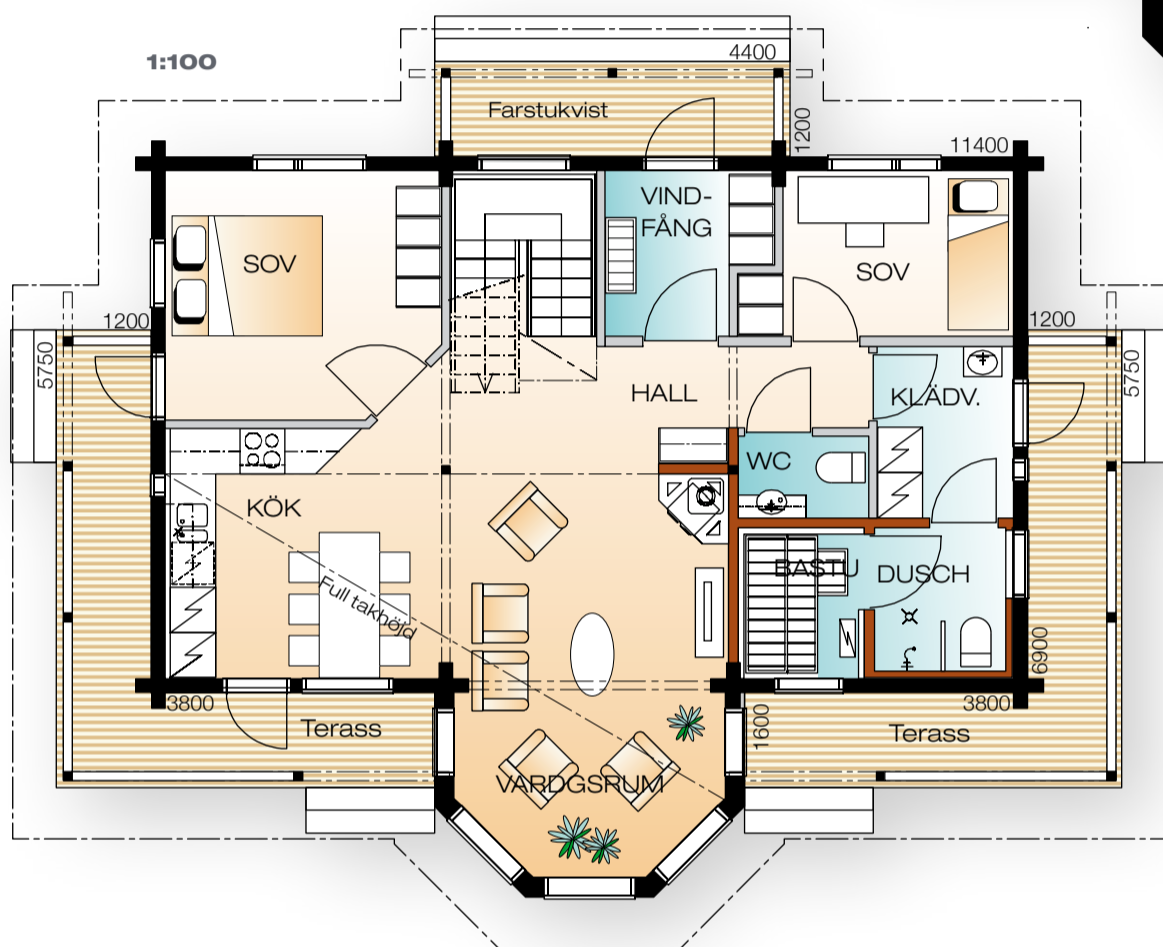
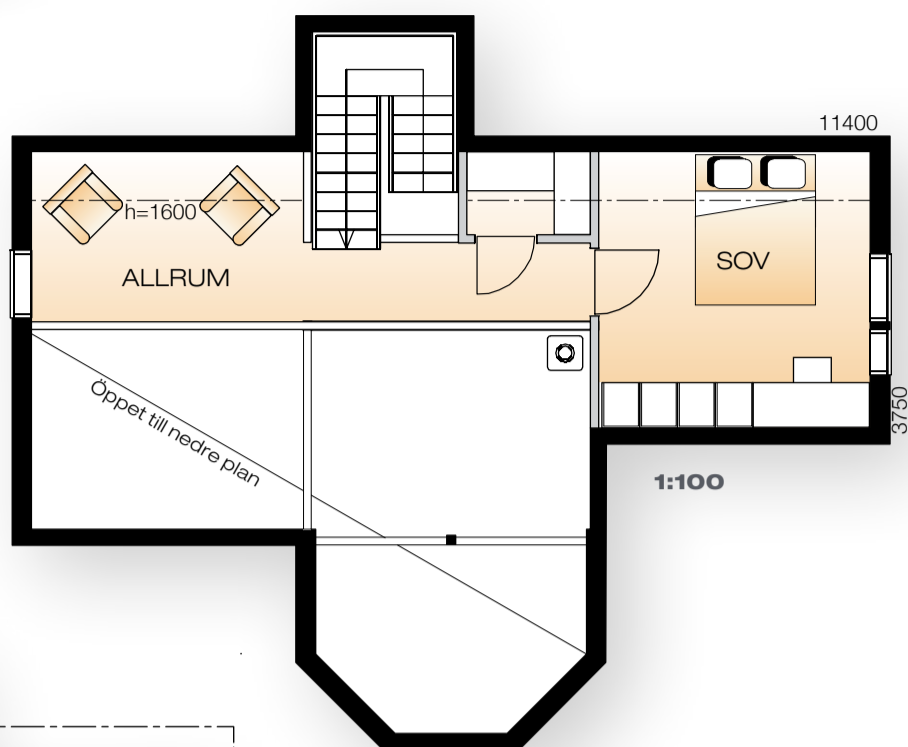
Boyta: 93 + 14 = 107 m²

Kontio Lumo med sitt stora och öppna vardagsrum och stora perspektivfönster, där man har fin kontakt med naturen, ger en fläkt av nya friska vindar. Tre sovrum och ett loft ger gott om sovplatser till den större familjen men även till eventuella gäster. Skorstenens placering medger att man kan njuta av bastubad med värme från en vedeldad bastu-ugn.



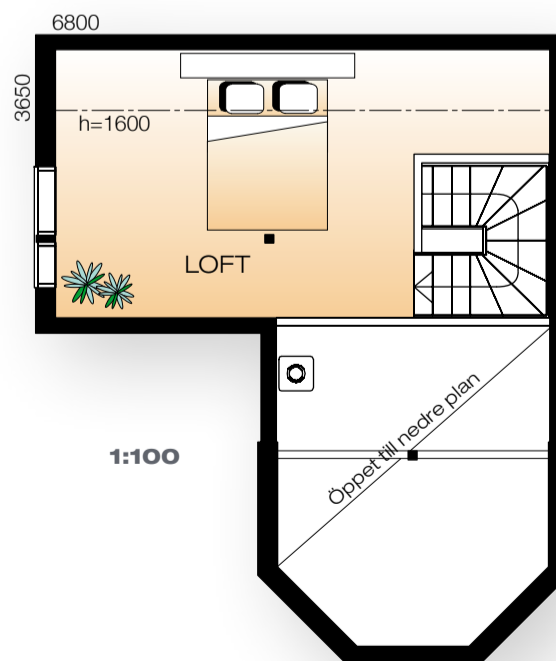
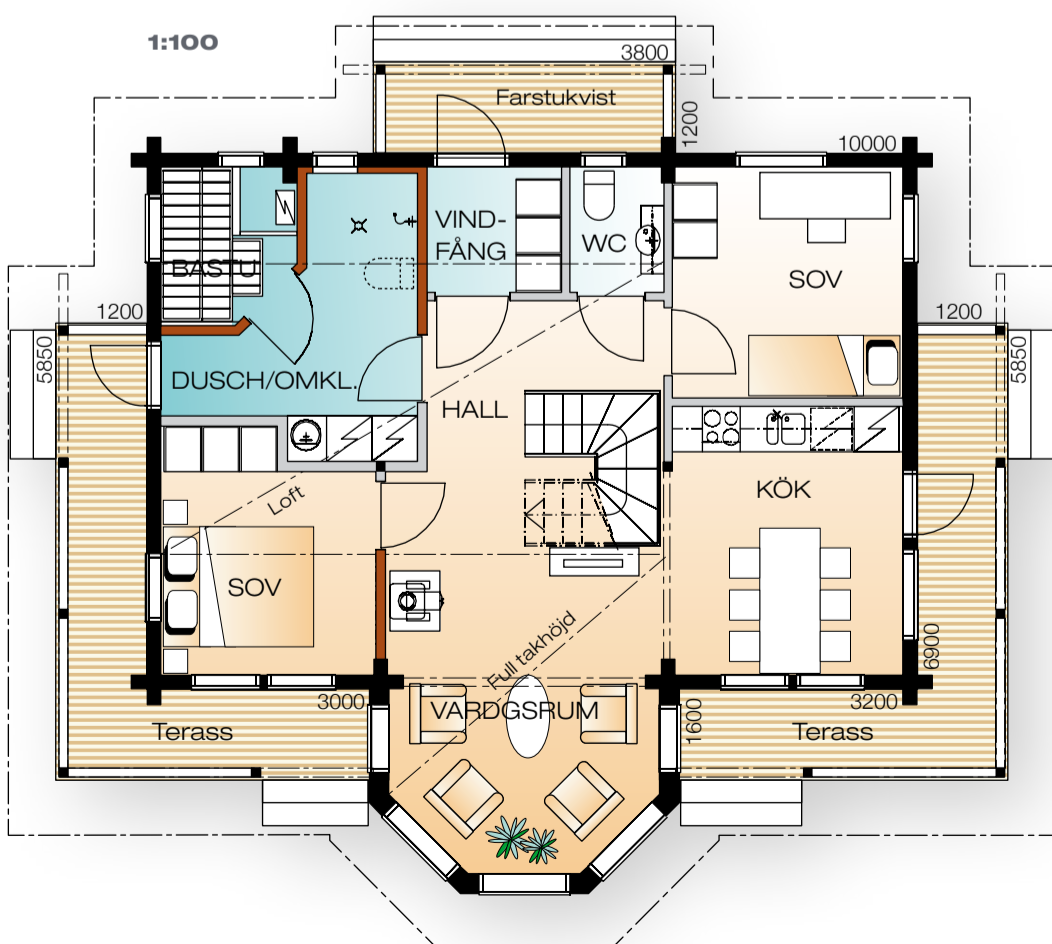
Prisuppgifter får du i separat prislista eller genom att kontakta våra husförsäljare.

Kontion Jalo skapar en känsla av lyx även för den kräsne. Utmärkande för den ståtliga modellen är det halvrunda höga burspråket med sina stora fönster och det takförsedda terrasserna på sidorna. Ett flertal olika planlösningar med olika loftvarianter finns till de olika husstorlekarna.



Kontio Jalo A
Våningsyta: $90 + 25,5 = 115,5 \text{ m}^2$
Boyta: $76 + 28 = 104 \text{ m}^2$

Kontio Jalo B
Våningsyta: $80,5 + 15,5 = 96 \text{ m}^2$
Boyta: $68 + 18 = 86 \text{ m}^2$



Fler
husvarianter
hittar du på
www.kontio.se





Modifierad version
enligt köparens önskemål



Kontio
Lauha



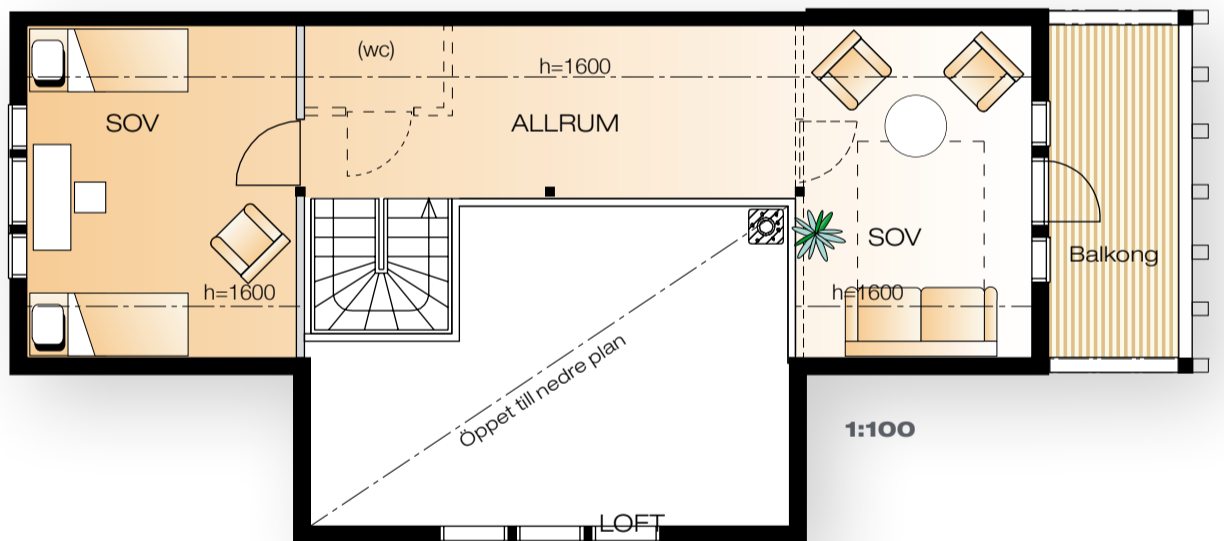
Modifierad version
enligt köparens önskemål

Kontio Lauha

Våningsyta: 102,5 + 32,5 = 135 m²

Boyta: 89,5 + 34,5 = 124 m²

Pampiga Kontion Lauha har massor av intressanta detaljer och verkligen gott om utrymme. Här förenas en stilig exteriör med välplanerade ytor inomhus. Stora fönsterytor och en vidsträckt terrass bidrar till känslan av rymd och ljus. Separata toaletter i anslutning till de två sovrummen ökar känslan av lyx.



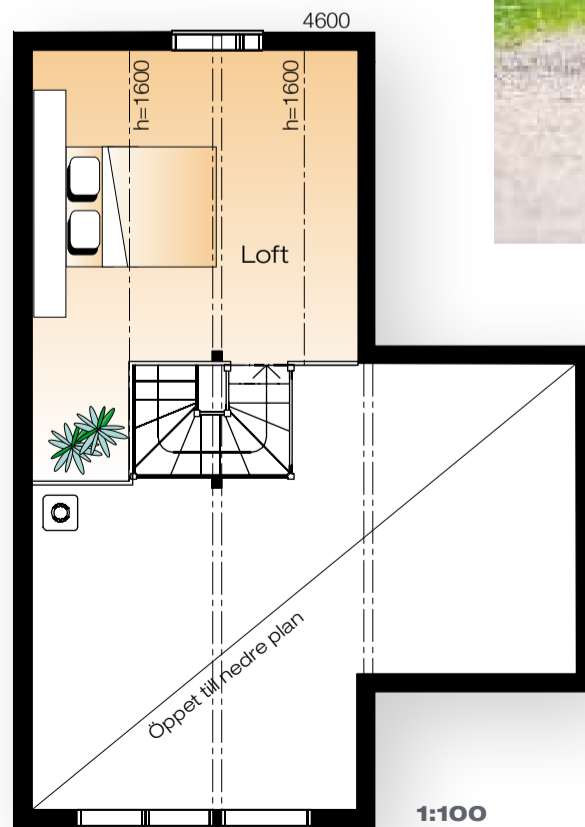
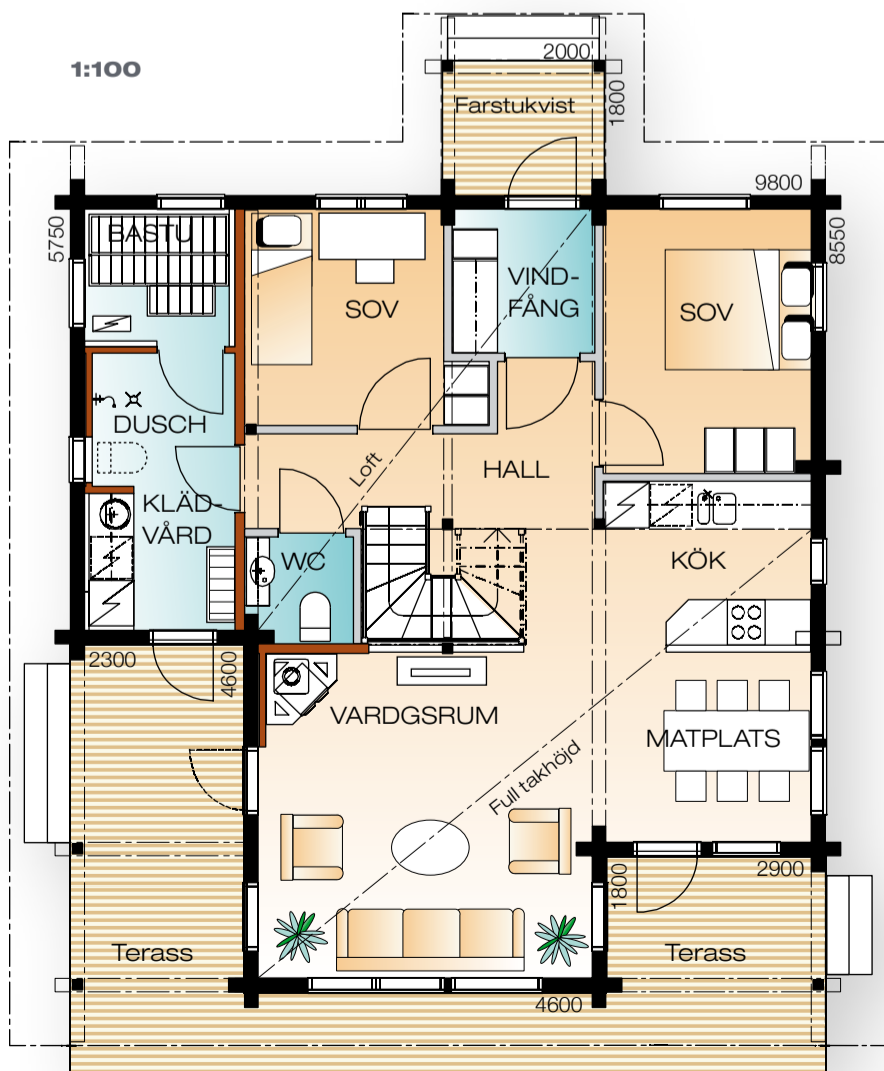
Fler
husvarianter
hittar du på
www.kontio.se



Modifierad version
enligt köparens önskemål

Kontio Aura A
Våningsyta: $87,5 + 10,5 = 98 \text{ m}^2$
Boyta: $75,5 + 13,5 = 89 \text{ m}^2$

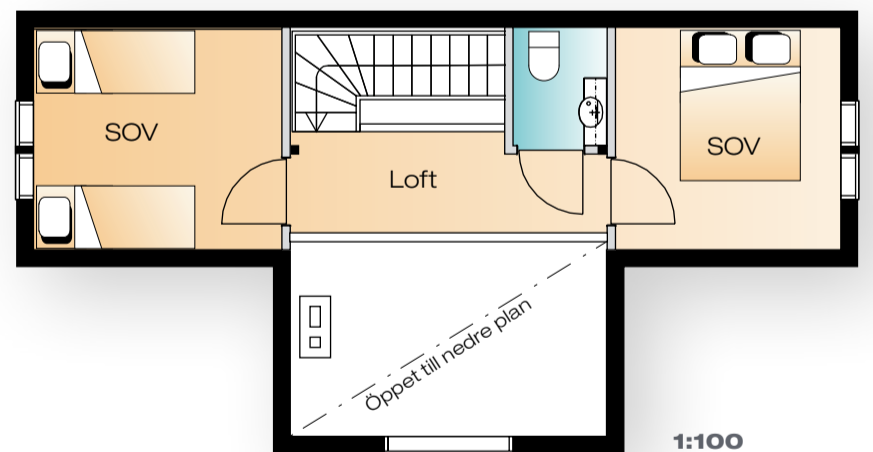
Personliga Kontio Aura bjuder på funktionellt boende i olika storleksklasser. Stora snedskurna fönster ger den mäktiga byggnaden en egen stil samtidigt som de ger extramycket ljus och rymd åt rummen. Loftet har direktkontakt med de ljusa vardagsrummet som har full takhöjd. Sovrummen är placerade på båda sidor om husets entré.



Kontio Såde



I personliga Kontion Såde har du gott om plats och kan njuta av ditt boende i två olika husstorlekar. De i respektive gavel placerade stora terrasserna ger dig möjlighet att njuta av solen under dygnets olika timmar. Det stora vardagsrummet, med full takhöjd, i husets mitt får massor av ljus, dels genom takkupan samt genom de under pergolan placerade stora fönstren.



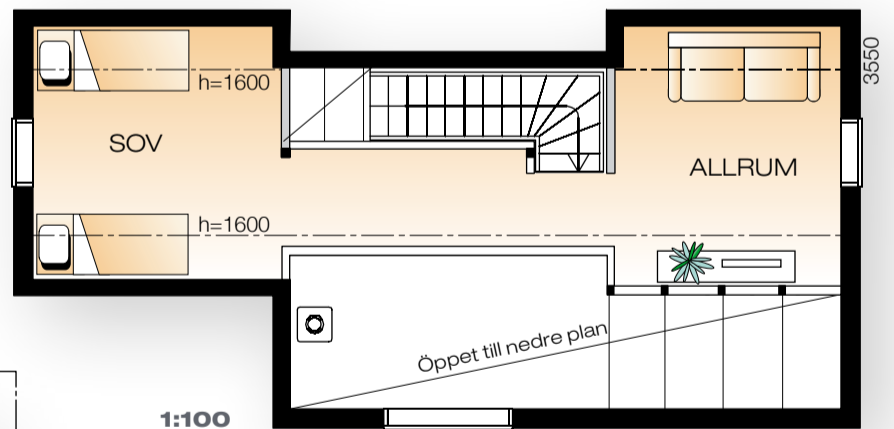
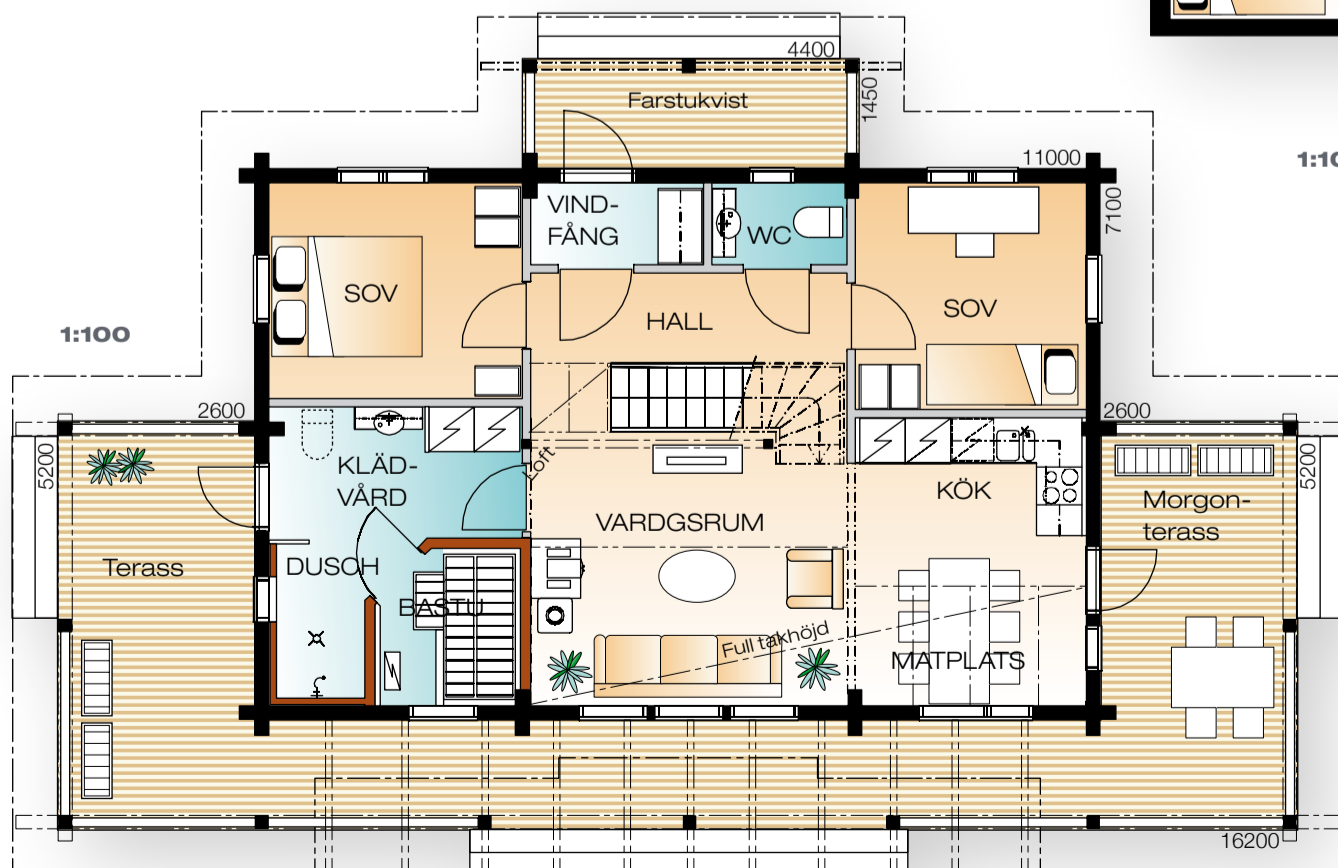
Kontio Såde A
 Våningsyta: 89 + 31 = 120 m²
 Boyta: 77 + 30 = 107 m²



Kontio Säde B

Våningsyta: 80 + 20 = 100 m²

Boyta: 68,5 + 22,5 = 91 m²



Prisuppgifter får du i separat prislsta eller genom att kontakta våra husförsäljare.



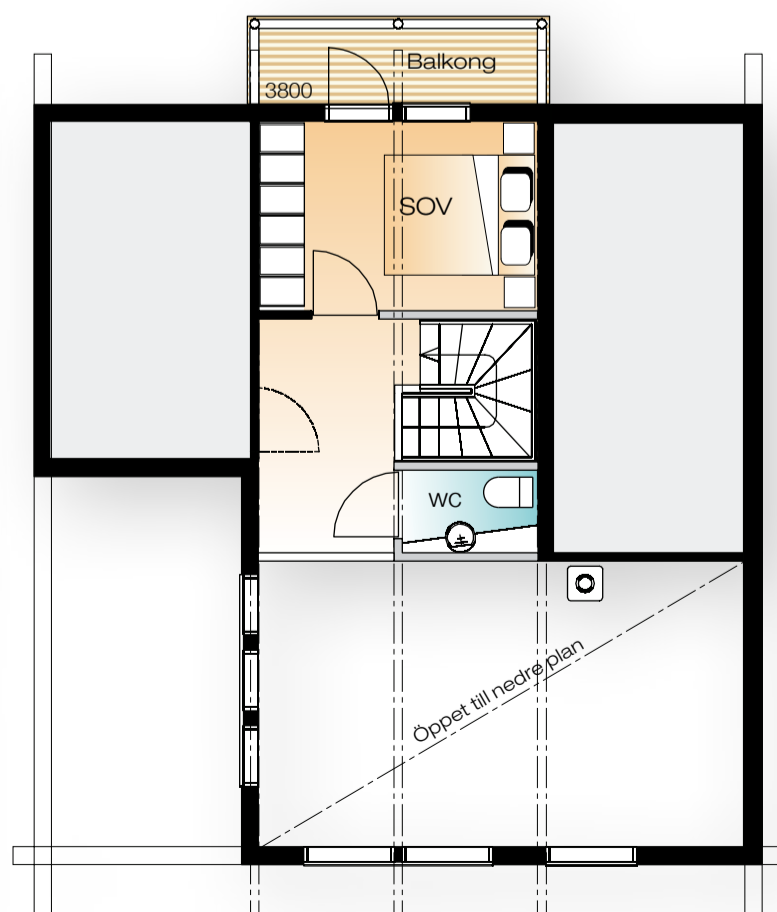
Kontio Väre B

I Kontio Väre tar ljuset inte slut i första taget tack vare de stora fönstren som öppnar sig i flera olika väderstreck. Välj bland två olika husstorlekar, allt beroende på dina behov. I båda versionerna ökar toaletten på övre plan samt balkongen bekvämligheten. Den stora pergolaterassen når man lätt från både bastuavdelningen och vardagsrummet.

1:100



1:100



Kontio Väre B

Våningsyta:

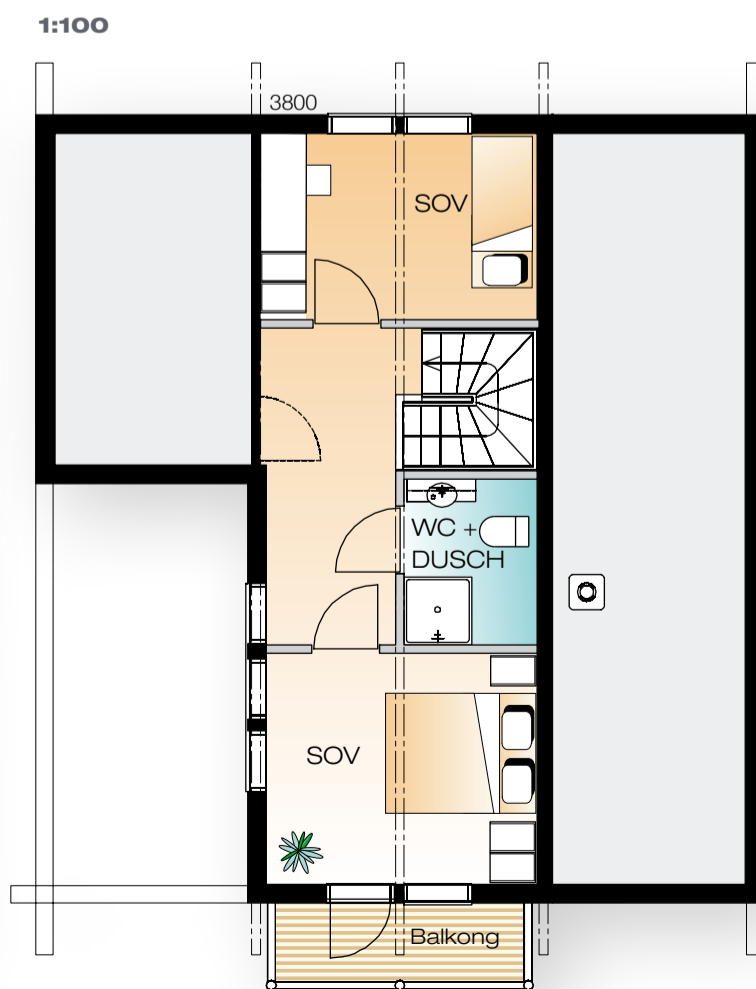
79,5 + 19 = 98,5 m²

Boyta:

67,5 + 20 = 87,5 m²



Kontio Väre A

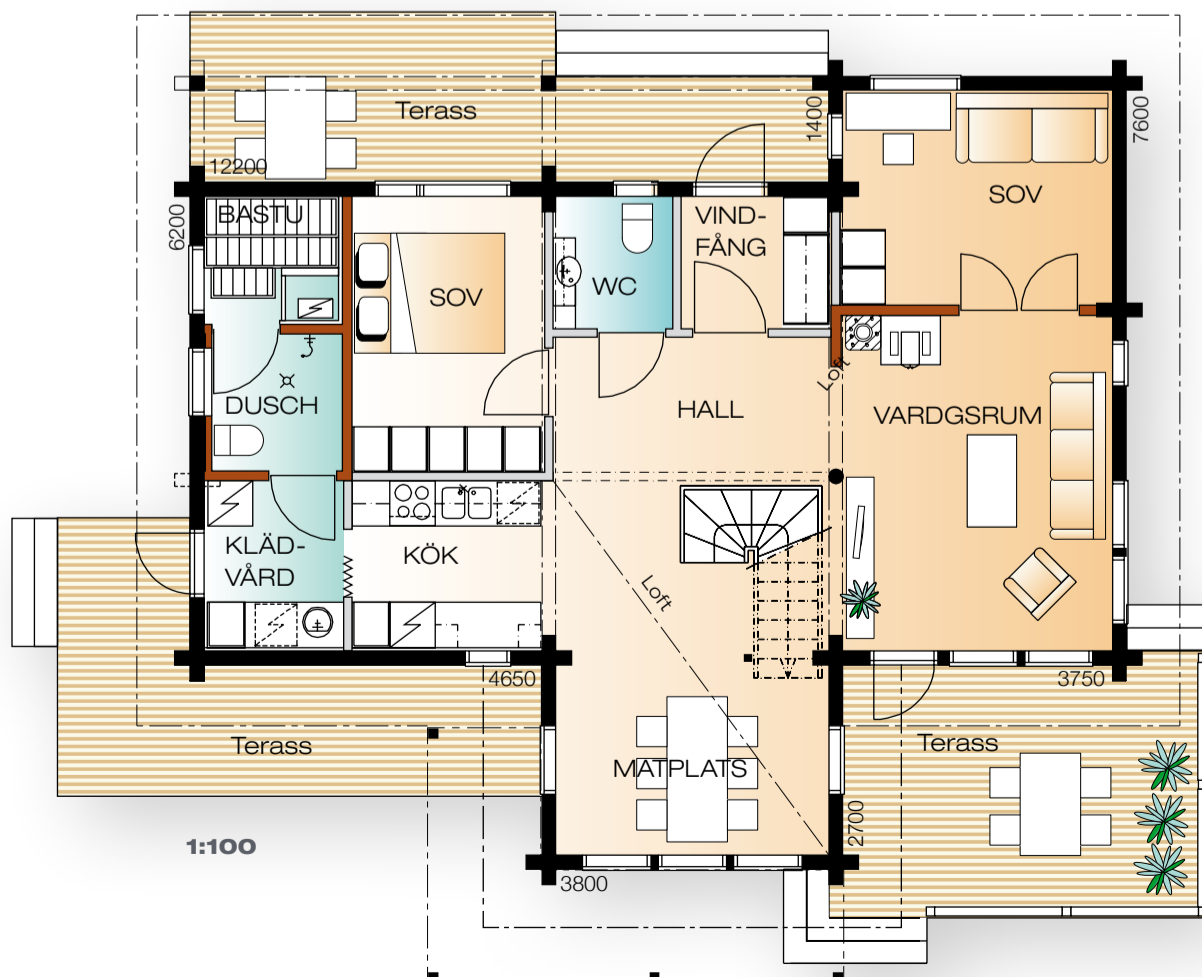


Kontio Väre A
Våningsyta:
82 + 36,5 = 118,5 m²
Boyta:
70 + 34 = 104 m²



Modifierad version
enligt köparens önskemål

Kontio Mesi överraskar med sin stilfulla planlösning som bidrar till en spännande och intressant exteriör. Utmärkande är bl a det unika tornet med sin stora balkong. Stora terrasser i anslutning till entrén, vardagsrummet och bastuavdelningen ger gott om extra utrymme.

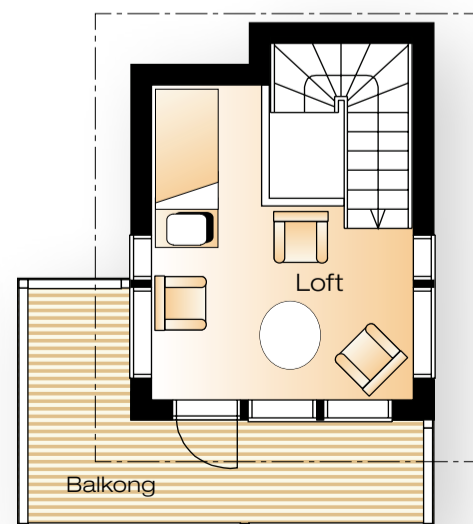


Kontio Mesi

Våningsyta: 93 + 14 = 107 m²

Boyta: 80 + 14,5 = 94,5 m²

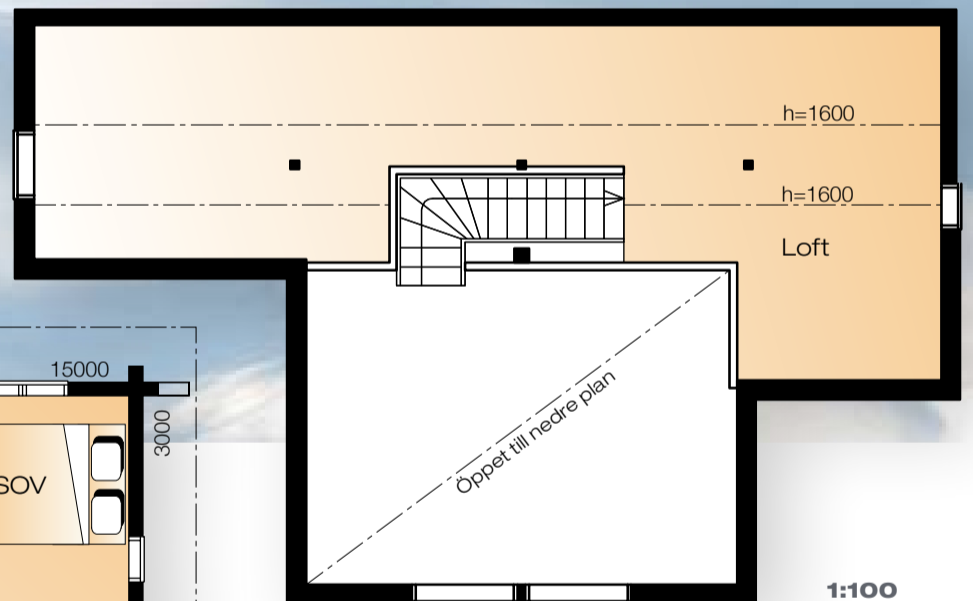
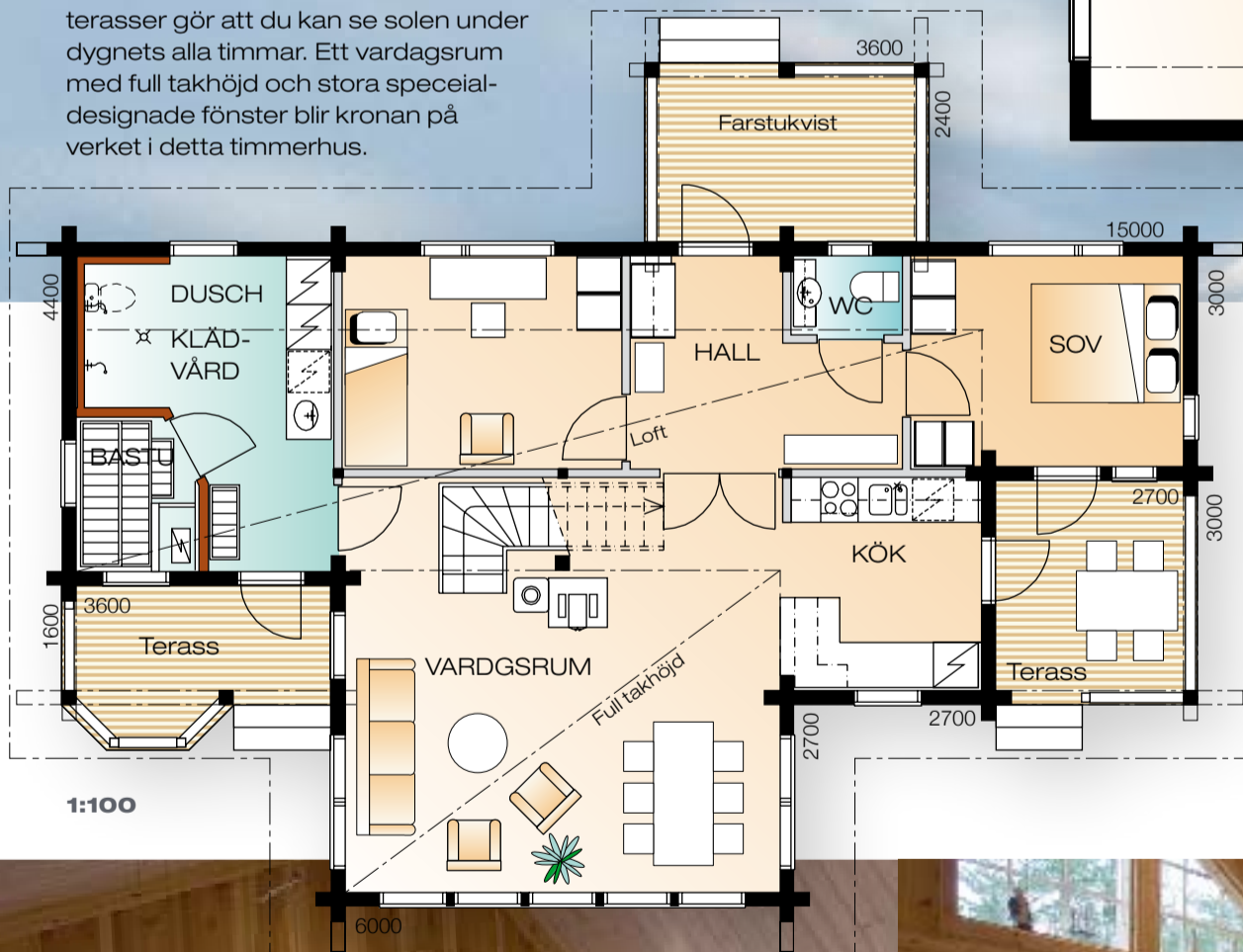
1:100



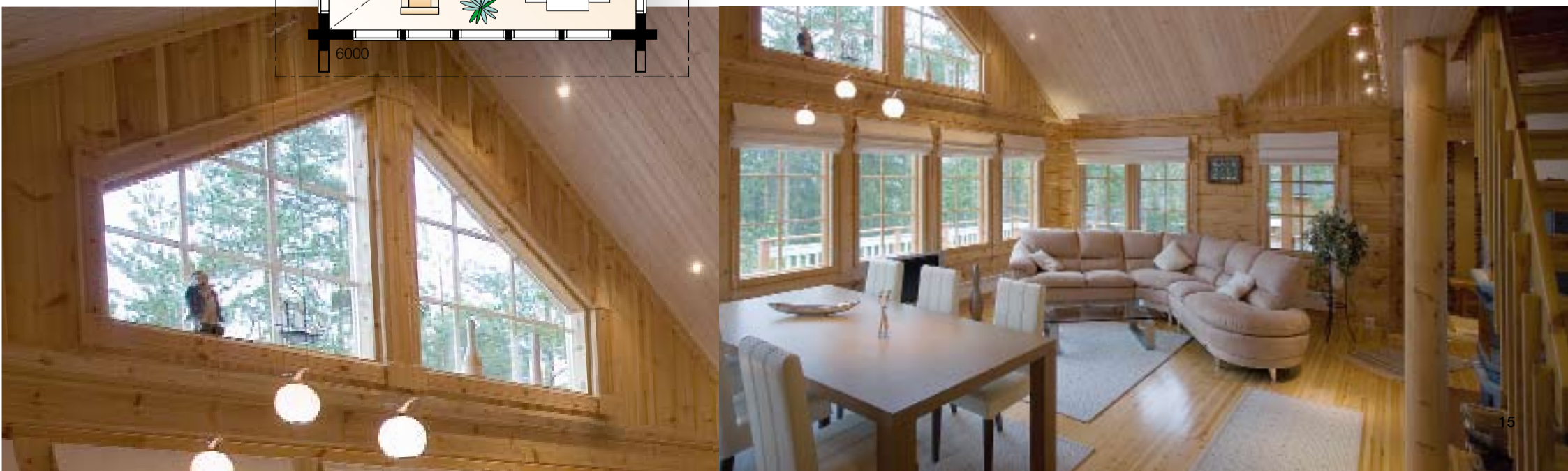


**Modifierad version
enligt köparens önskemål**

Kontio Kuura är planerad för njutningsfullt boende. Byggnaden passar utmärkt i det nordiska landskapet och utsikten från rummen samt husets terasser gör att du kan se solen under dygnets alla timmar. Ett vardagsrum med full takhöjd och stora specialdesignade fönster blir kronan på verket i detta timmerhus.



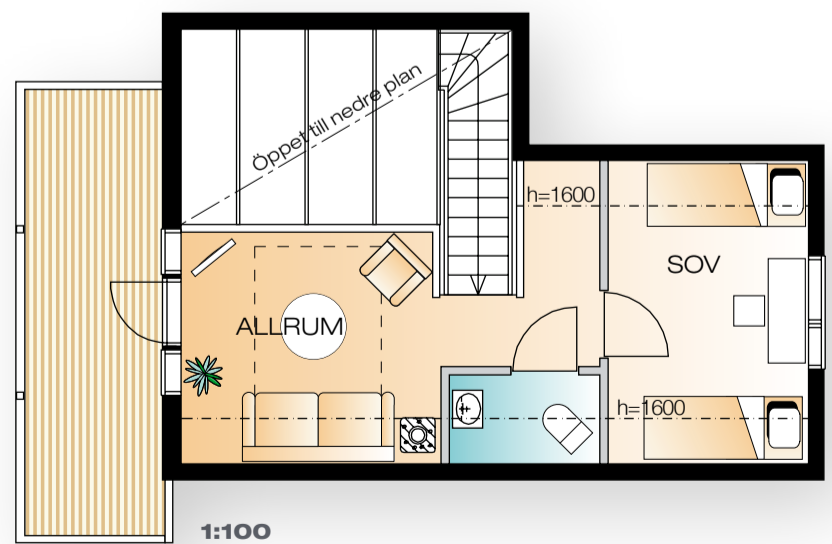
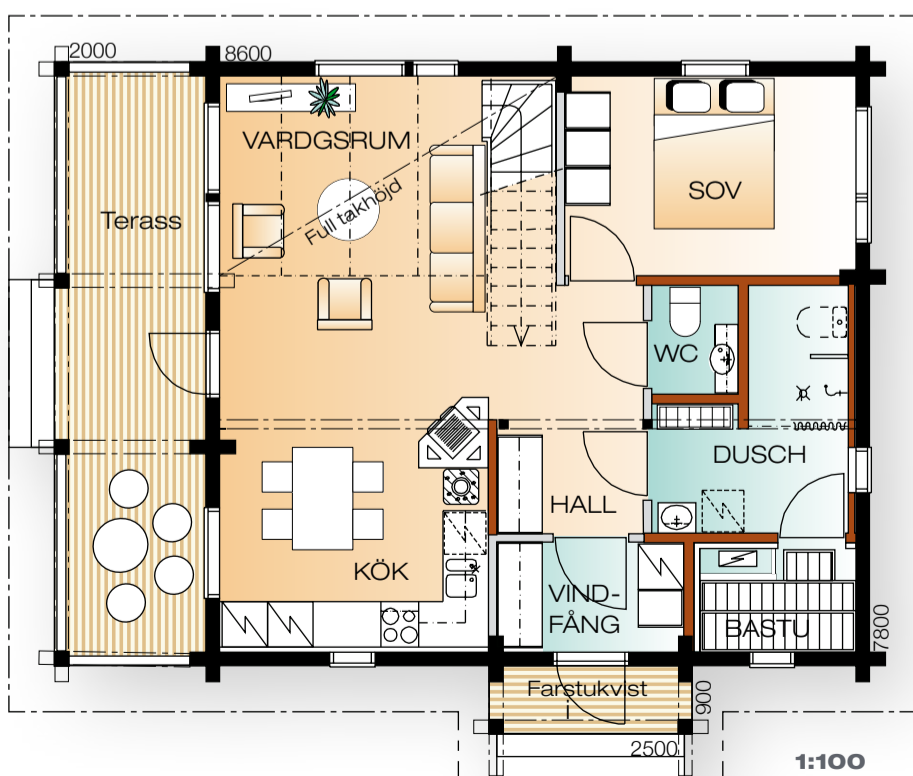
Kontio Kuura
Våningsyta: 94,5 + 12,5 = 107 m²
Boyta: 81 + 15 = 96 m²





Kontio Vire A

Kontio Vire är ditt andra hem med många valmöjligheter vad gäller planlösning. Husets entré kan placeras på olika sätt beroende på hur det passar med tomten. Vardagsrum-/köksgaveln har en stor terrass och ovanför denna finns en balkong under tak längs hela husets bredd.



Kontio Vire A
 Våningsyta: 68,5 + 22,5 = 91 m²
 Boyta: 58 + 25 = 83 m²

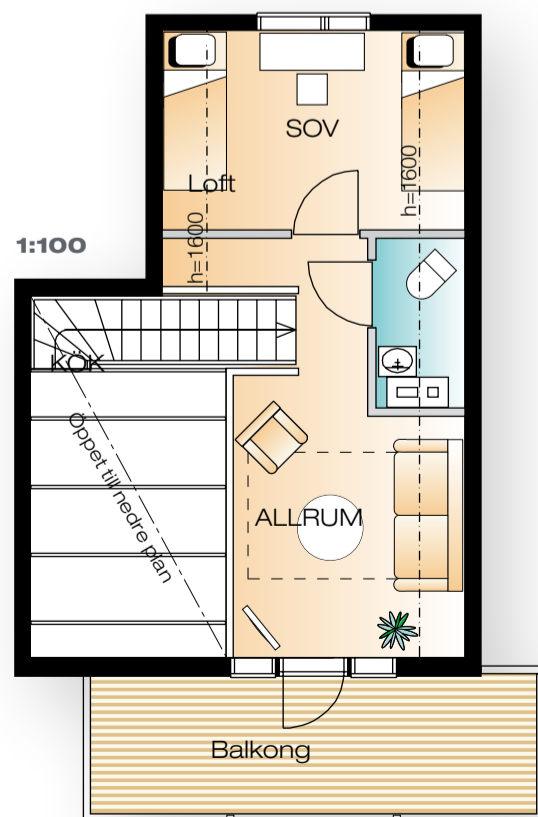
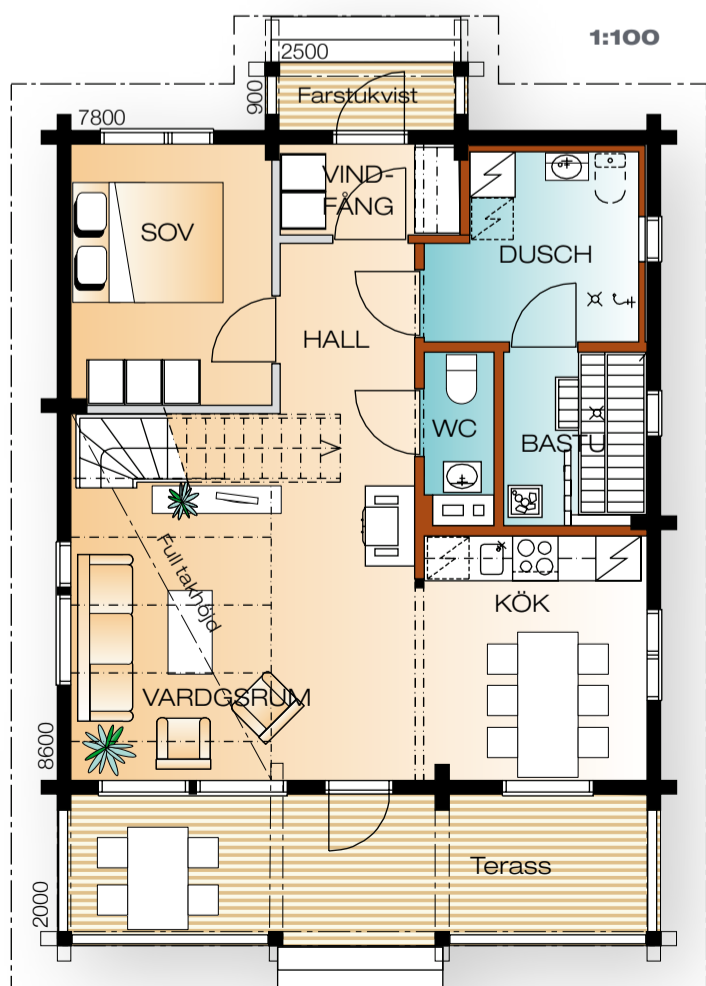


Modifierad version enligt köparens önskemål



Kontio Vire B

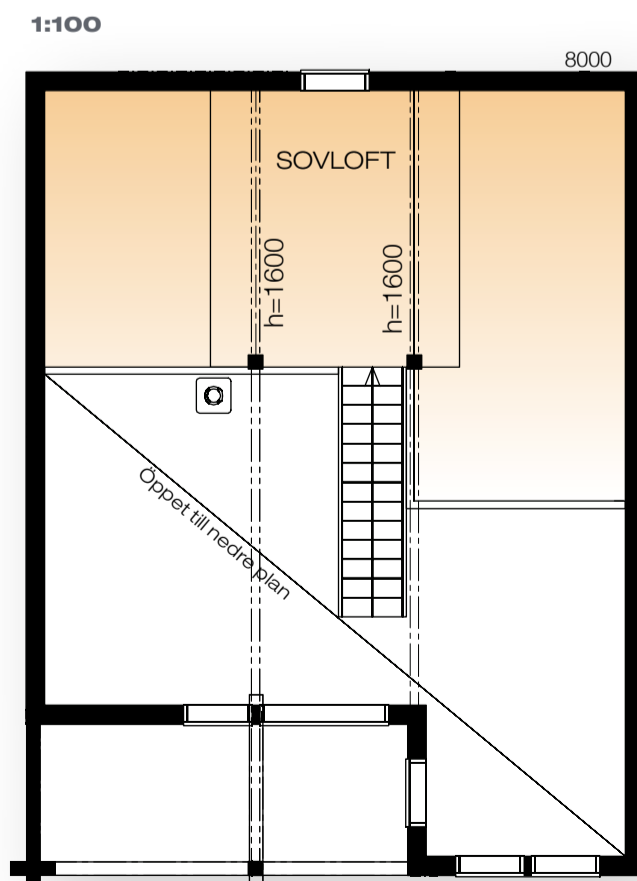
Våningsyta:
 $68,5 + 22,5 = 91 \text{ m}^2$
 Boyta:
 $58 + 24,5 = 82,5 \text{ m}^2$





Kontio Pälvi A

Klassiska Kontio Pälvi smälter lätt in i det nordiska landskapet. Byggnaden är stilig och de olika planlösningarna ger möjlighet att njuta av naturen på bästa möjliga sätt. Praktiska rumslösningar, ett öppet sovloft och stora terrasser ger gott om utrymme både inne och ute.



Kontio Pälvi A

Våningsyta:

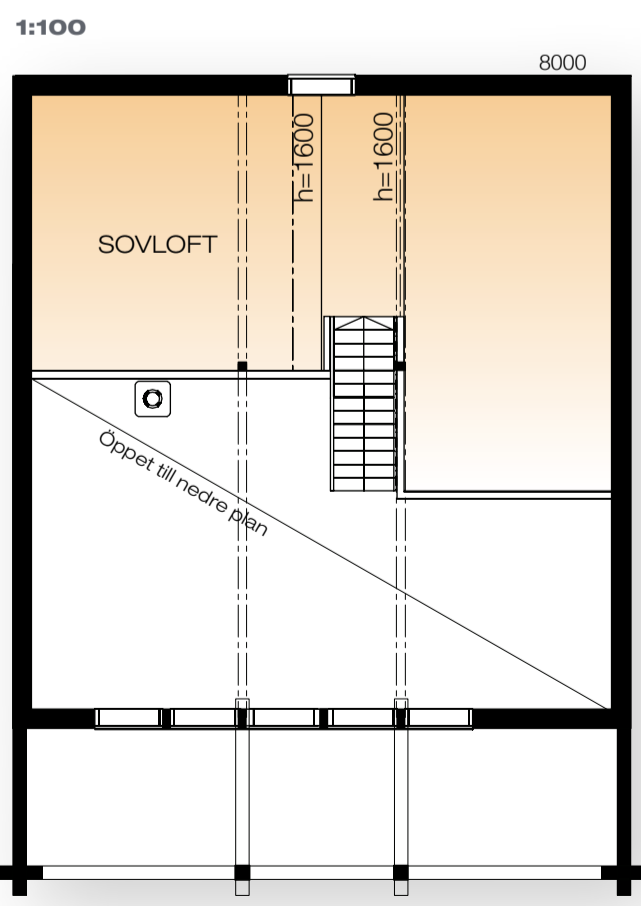
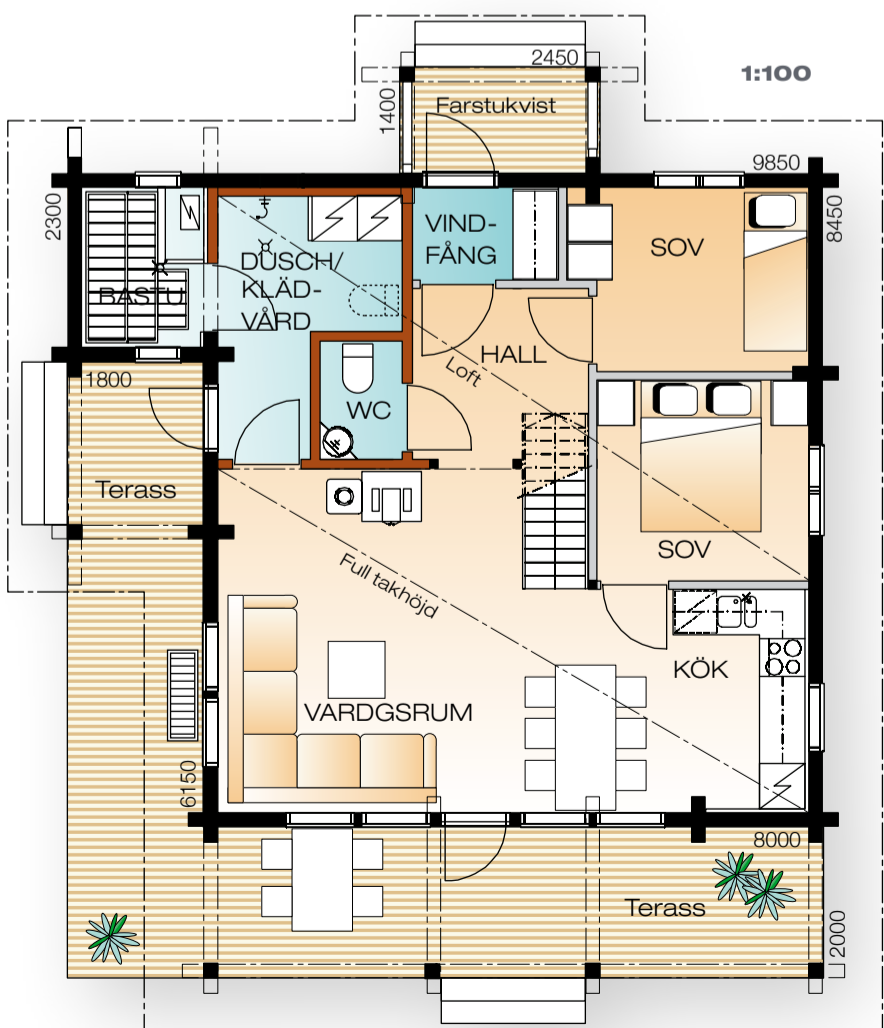
89,5 + 7,5 = 97 m²

Boyta:

77 + 10 = 87 m²



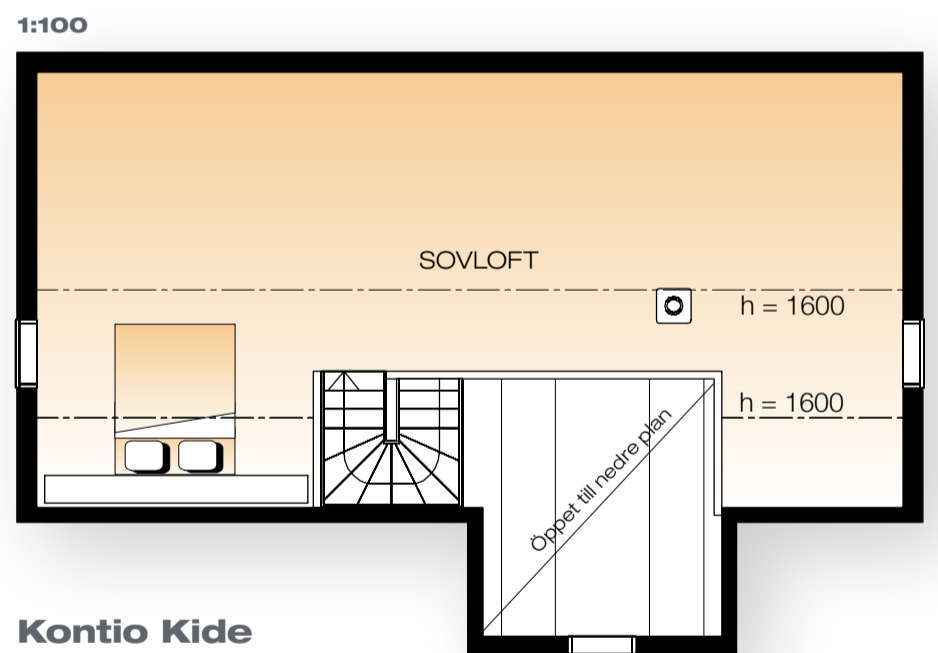
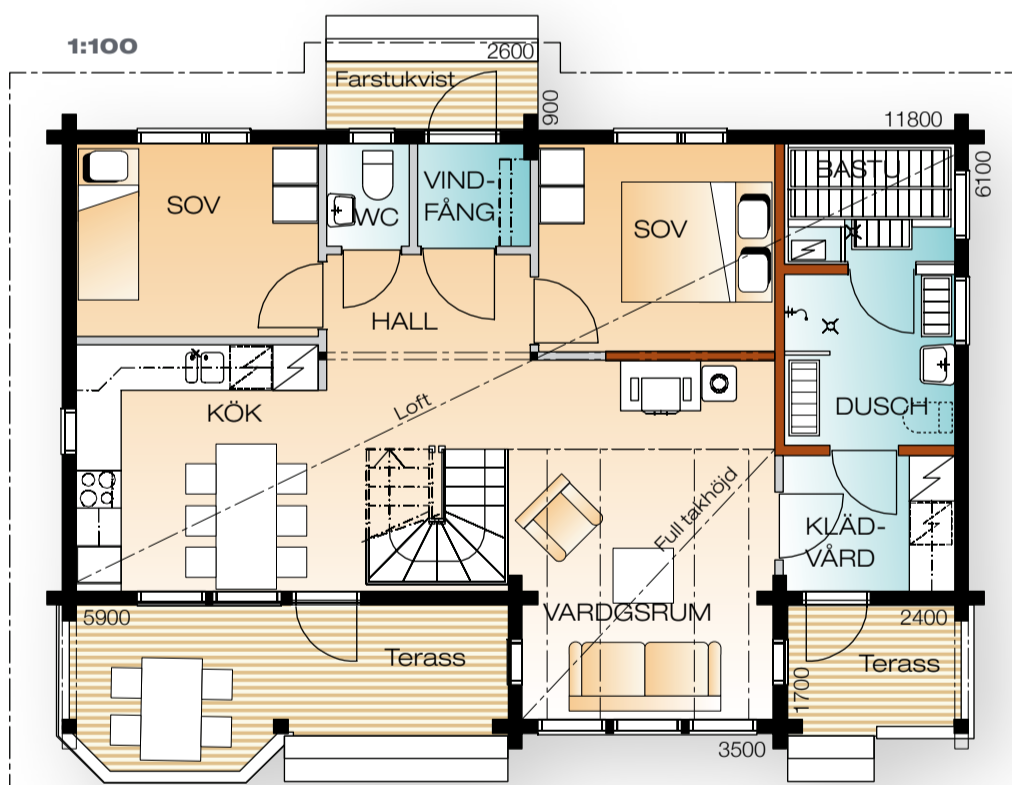
Modifierad version
enligt köparens önskemål



Kontio Päivi B
Våningsyta:
 $73,5 + 4,5 = 78 \text{ m}^2$
Boyta:
 $63,5 + 6,5 = 70 \text{ m}^2$



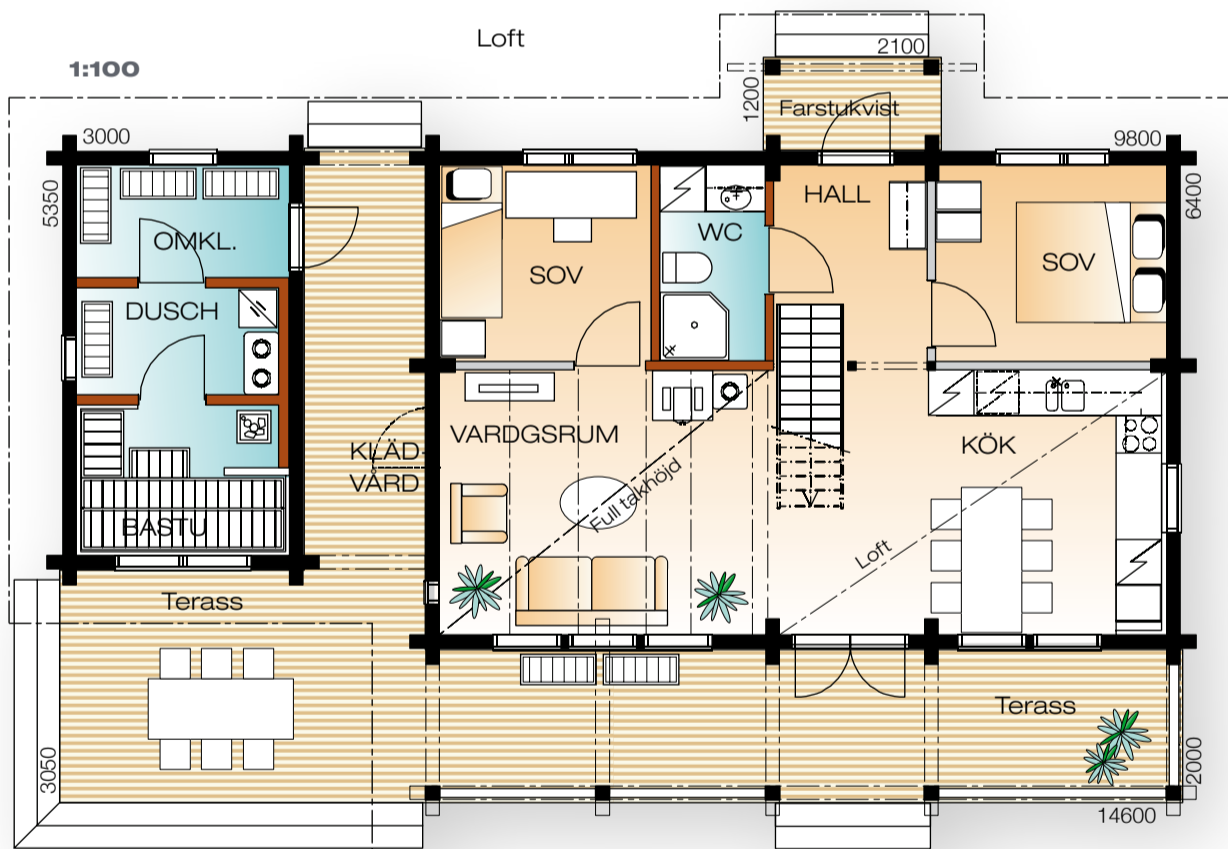
Traditionellt stiliga Kontio Kide är ett charmigt "andra hem" med många personliga byggtekniska lösningar. Det stora sovloftet öppnar sig mot vardagsrummet och ger massor av ljus och rymd. En praktisk terrass under tak ger extra utrymme och bastuavdelningen har en egen terrass där man kan svalka sig efter badet.



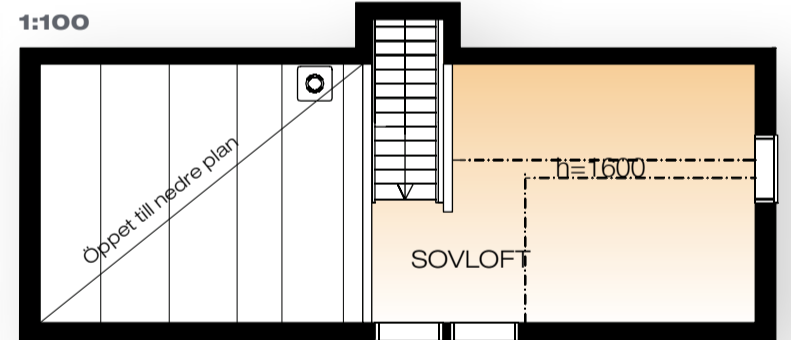
Kontio Kide
Våningsyta: $80 + 17 = 97 \text{ m}^2$
Boyta: $68 + 19,5 = 87,5 \text{ m}^2$



Prisuppgifter får du i separat prislista eller genom att kontakta våra husförsäljare.



Kontio Tuicke har huvudbyggnad och bastuavdelning åtskilda i två olika enheter. Detta medger bl a möjlighet till olika uppvärmningsgrad och avskildhet vid bastubad. En smart planlösning med två sovrum, ett stort sovloft samt stora och ljusa sällskapsutrymmen med praktiska terrasser på utsidan gör Tuicke till en charmig och fungerande helhet.



Kontio Tuicke

Våningsyta:

huvudbyggnad 64 + bastubyggnad 17 + loft 4 = 85 m²

Boyta:

huvudbyggnad 55 + bastubyggnad 19 + loft 6 = 80 m²





Kontio Pyry B i Future-stil

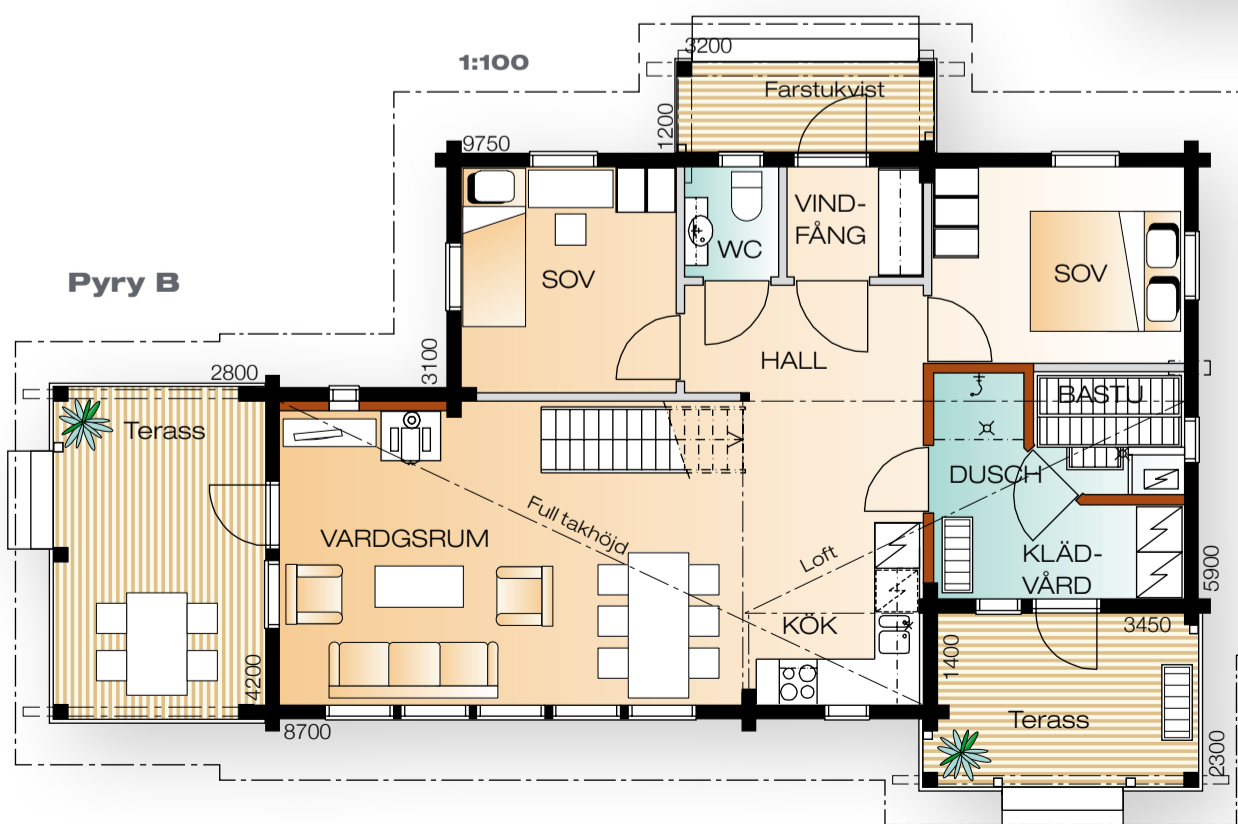
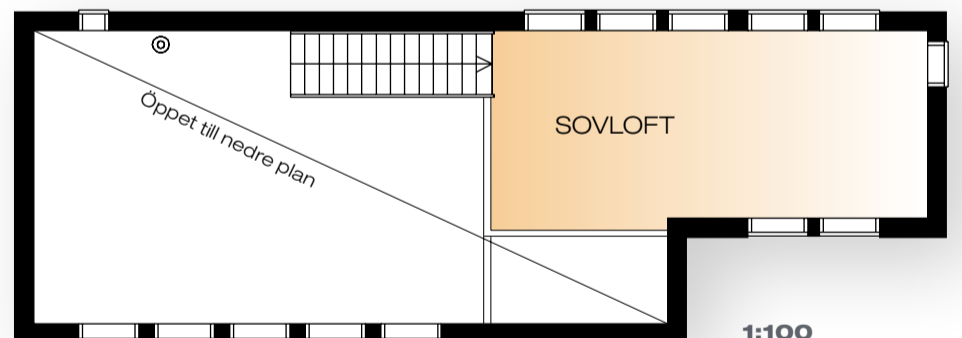
Fler
husmodeller
hittar du på
www.kontio.se

Kontio Pyry

Våningsyta: 78 m²

Boyta: 68 m²

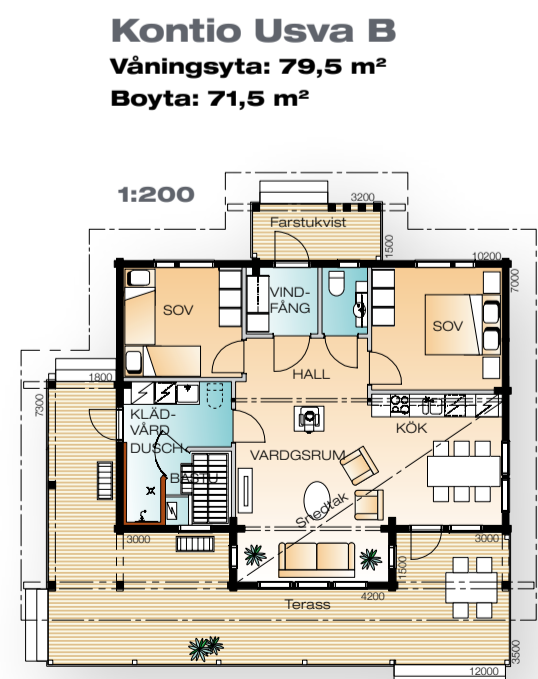
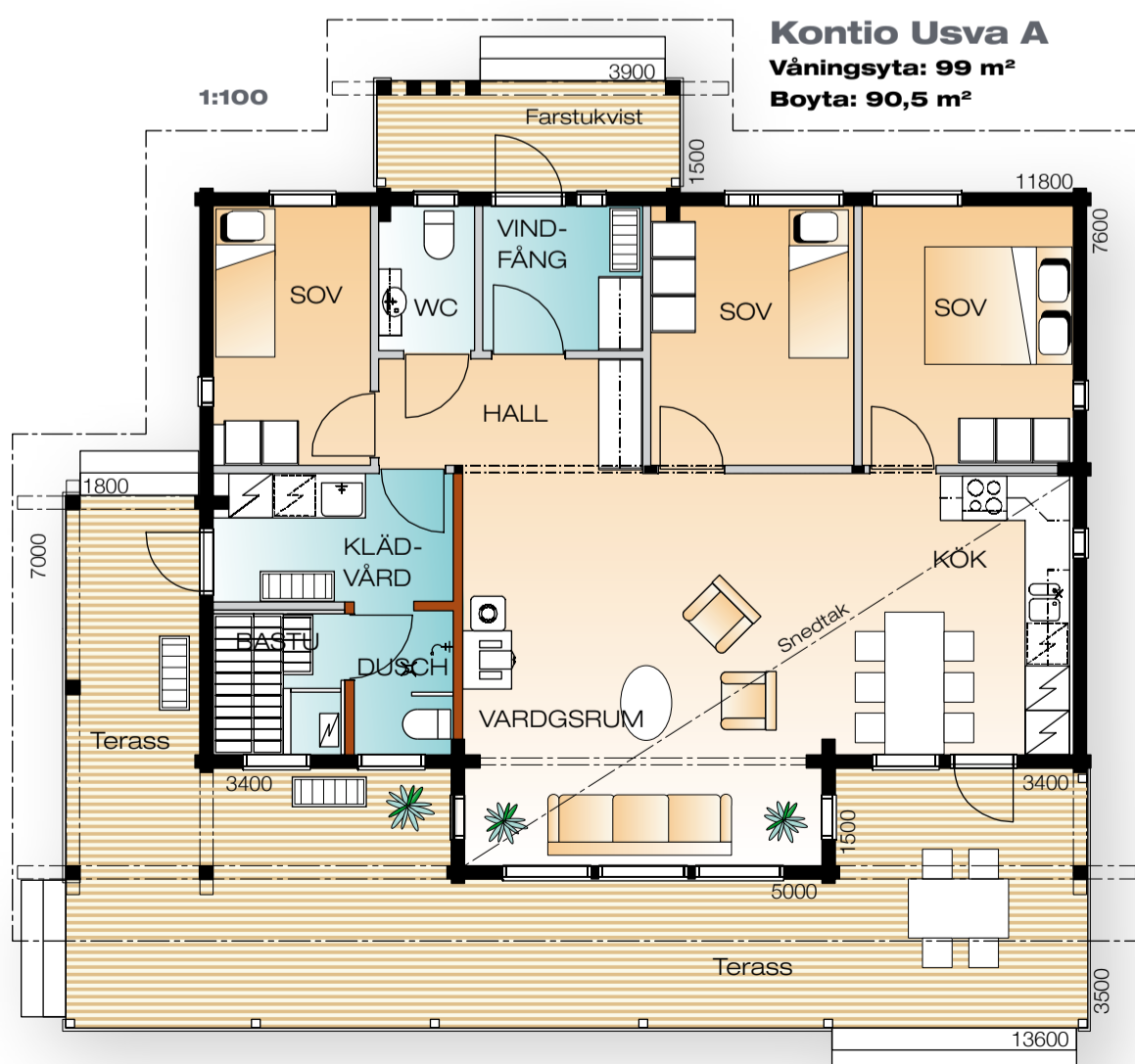
Kontio Pyry är ett personligt "andra hem" i modern design med pulpettak som enkelt passar in i landskapet. Ett ljust och öppet vardagsrum med full takhöjd förenar de båda våningarna. Takhöjden på det övre planet varierar beroende på husvariant. Från sovloftet har man fin utsikt till den omgivande naturen och på nedre plan ger två rejäla takförsedda terrasser gott om extra yta.





Kontio Usva B i Future-stil

Kontio Usva är ett enplans fritidshus som tar den omgivande naturen i sin famn. Från köket kan du gå direkt ut på den takförsedda terrassen för att njuta av morgonkaffet och vardagsrummet tar in solen på dagen genom de stora perspektivfönstren. På kvällen kan du sätta dig på terrassen utanför bastun och njuta av solnedgången.

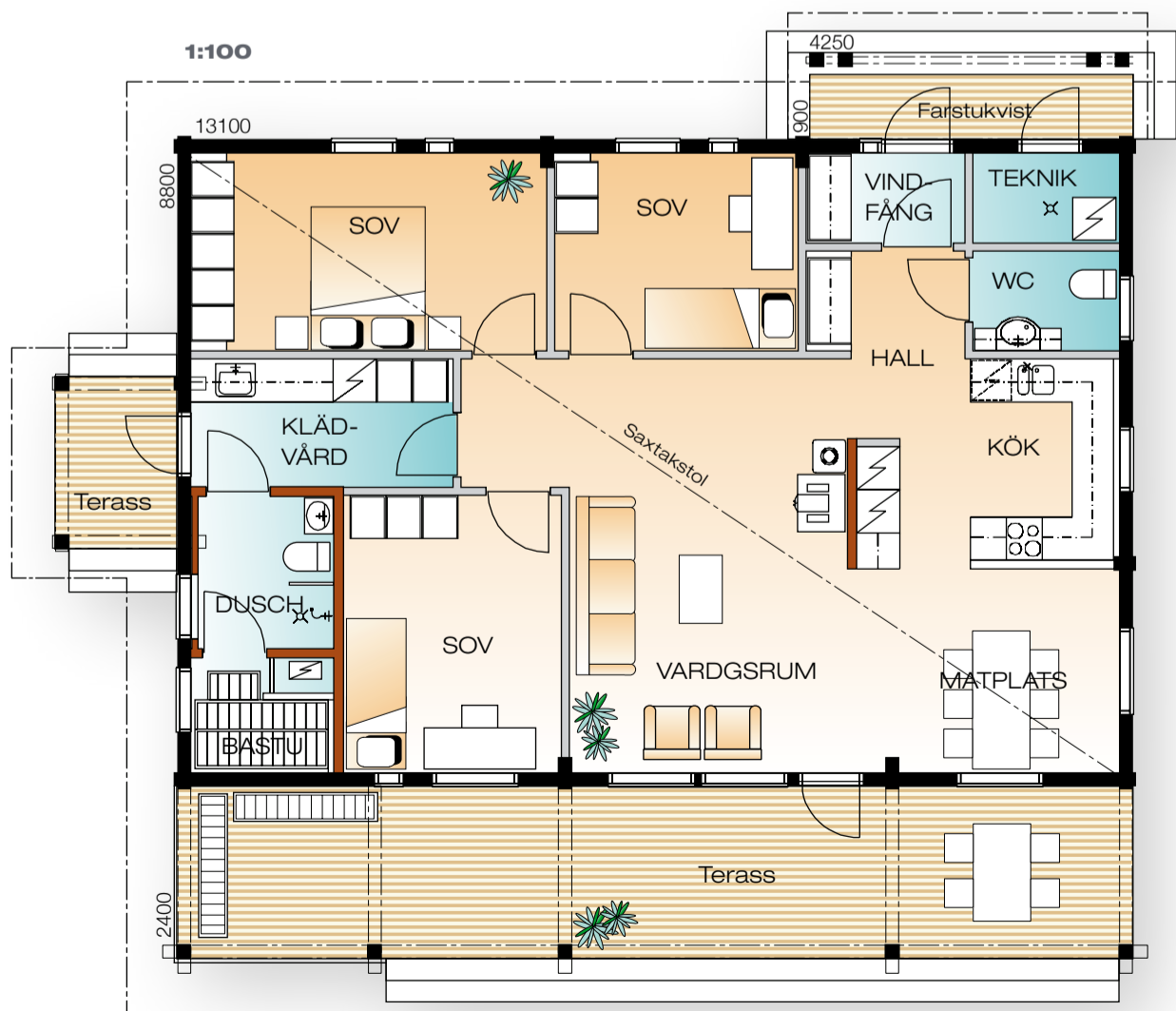




Kontio Ilta i Future-stil

Kontio Ilta
Våningsyta: 117 m²
Boyta: 108 m²

Enplanshuset Kontio Ilta förenar de bästa bitarna från villa och fritidshus i samma paket. Separata avdelningar för klädvard och teknik ger många praktiska fördelar. Vardagsrummets stora perspektivfönster, en terrass längs hela husets långsida samt saxtakstolar ger huset en unik stugkänsla.



Kontio Rusko



Kontio Rusko A

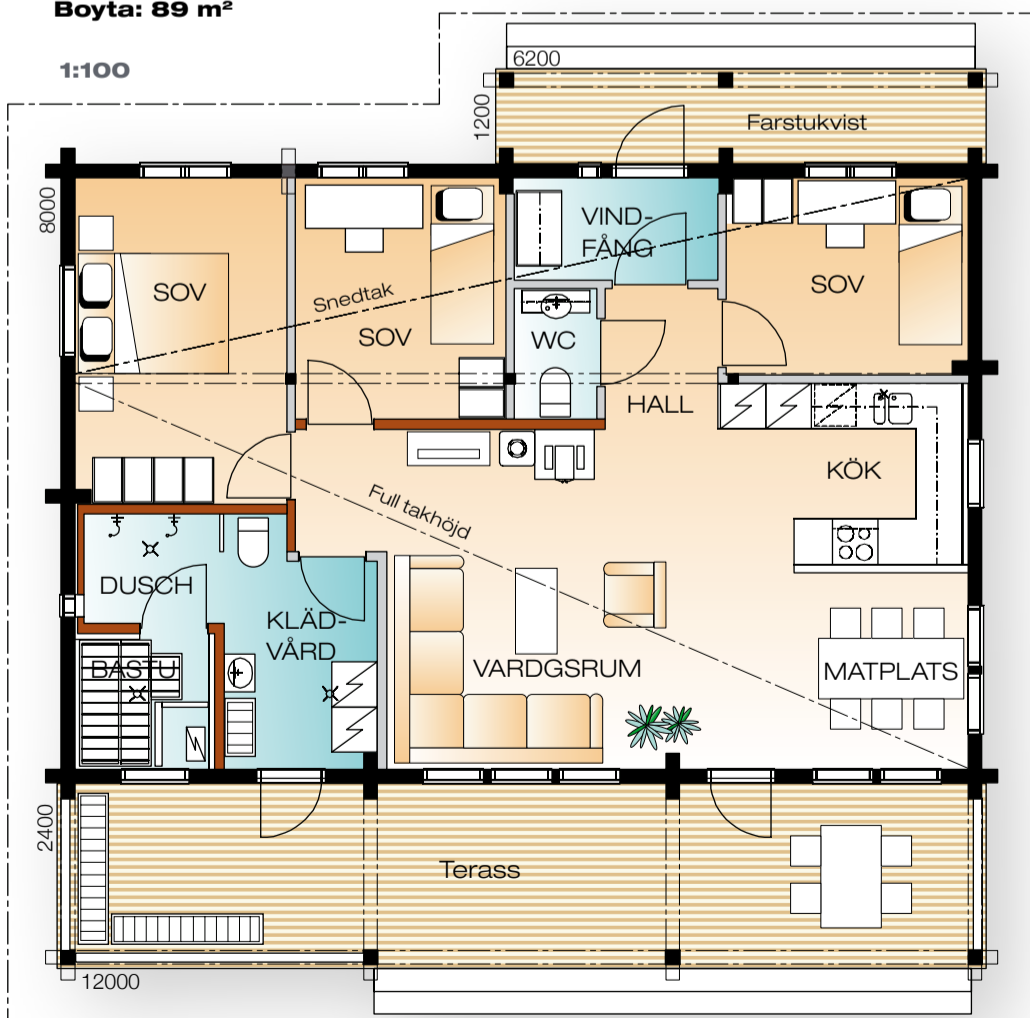
Se även
Kontio Rusko
i Future-stil
på sidan 4!

Kontio Rusko har en speciell modell på innertaket med öppet upp till takstolarna. Detta medför att enplanshuset kan förses med en extra fönsterrad på långsidan vilket ger extra rymd och ljus åt rummen. Från bastuavdelningen och vardagsrummet tar man sig lätt ut på den väl tilltagna terrassen med gott om plats även för den stora familjen. Antalet sovrum beror på vilken planlösning man har valt.

Kontio Rusko A

Våningsyta: 98 m²
Boyta: 89 m²

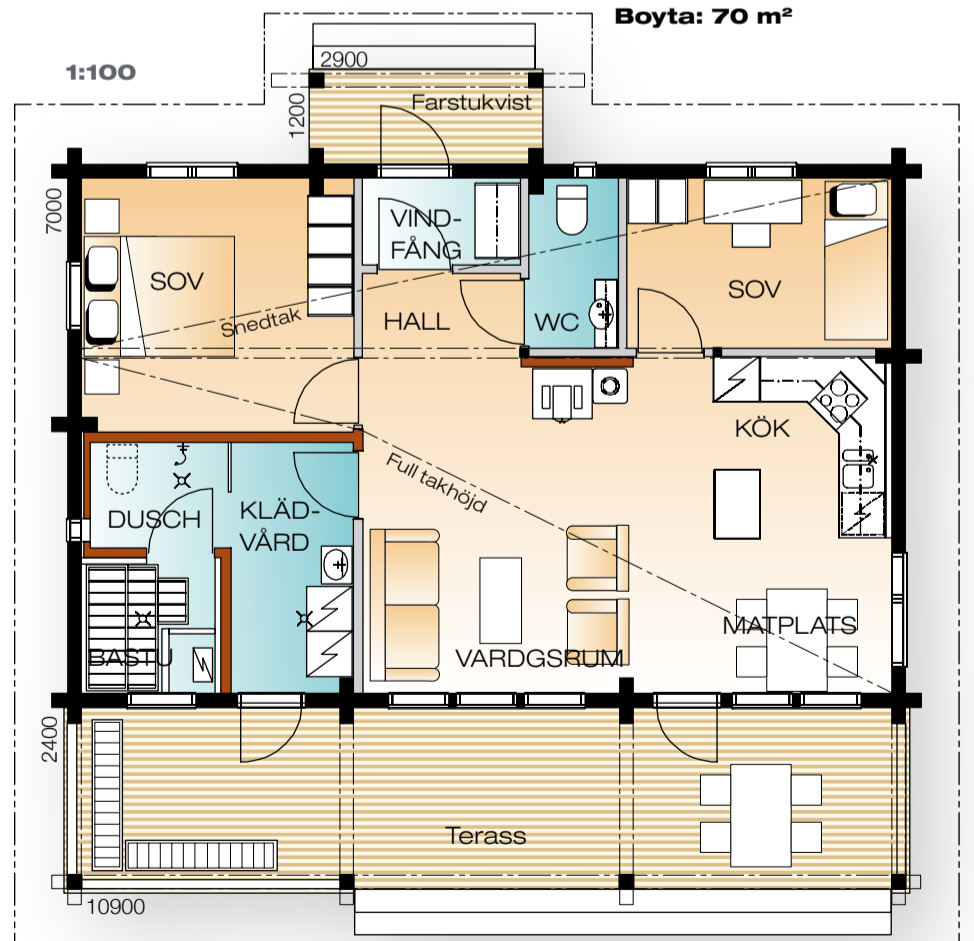
1:100



Kontio Rusko B

Våningsyta: 78 m²
Boyta: 70 m²

1:100

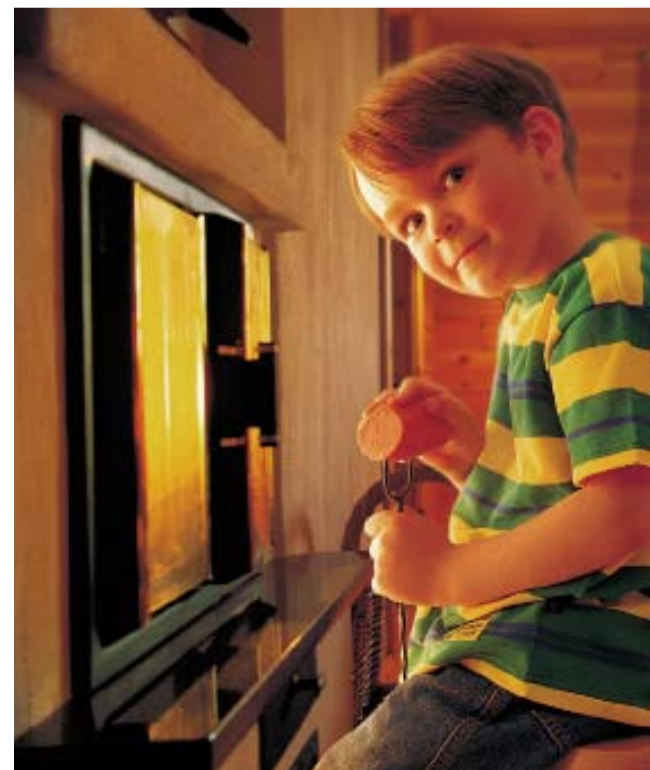
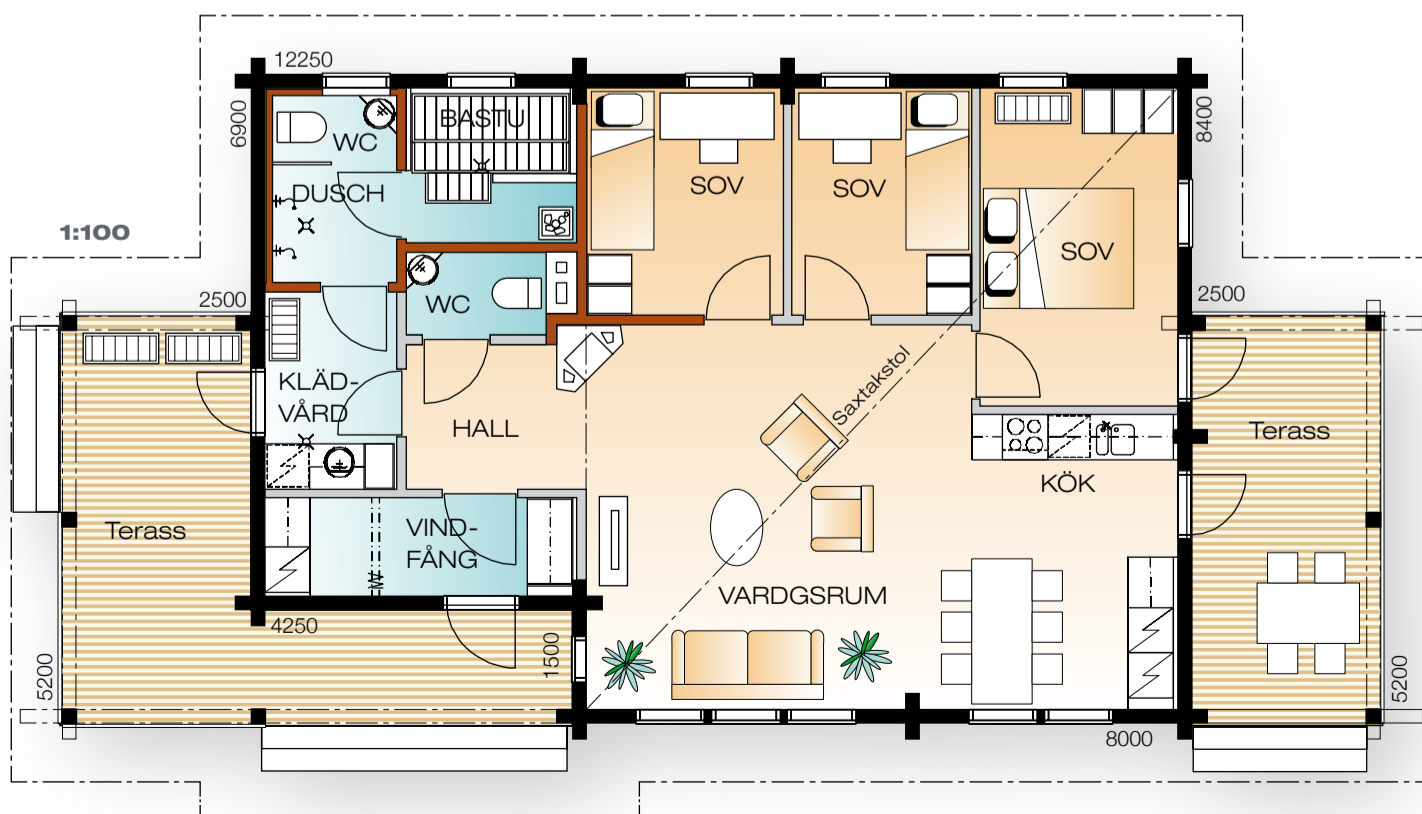




Kontio Tuisku A i Future-stil

Kontio Tuisku A**Våningsyta: 98,5 m²****Boyta: 89 m²**

Kontio Tuisku finns i ett flertal olika planlösningar för att passa de flesta önskemål. Enkel planlösning samt stora terrasser i gavlarna ger en funktionell och praktisk enhet för fritidsboende året runt men även som en villa för permanent boende.

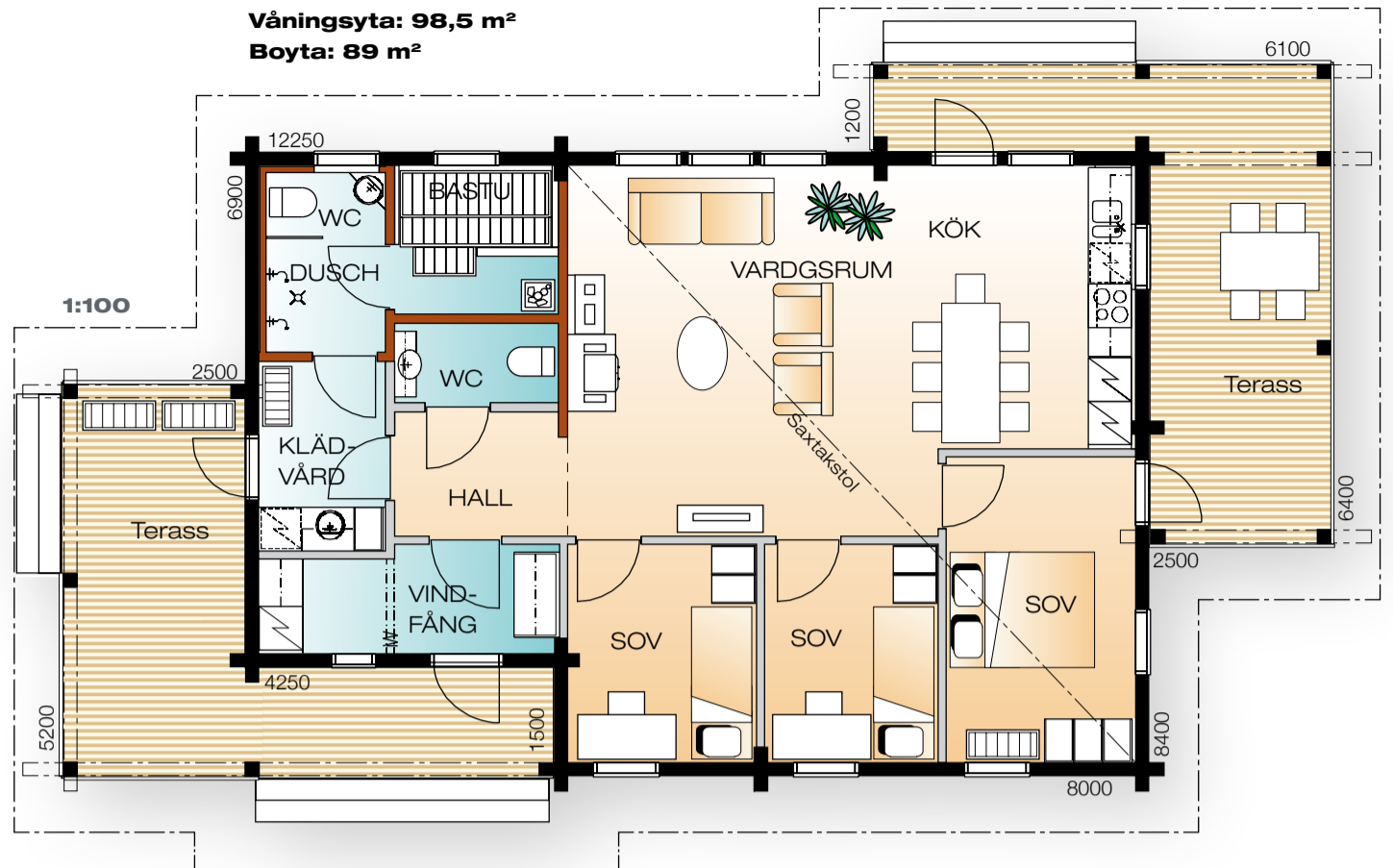




Fler husvarianter hittar du på www.kontio.se

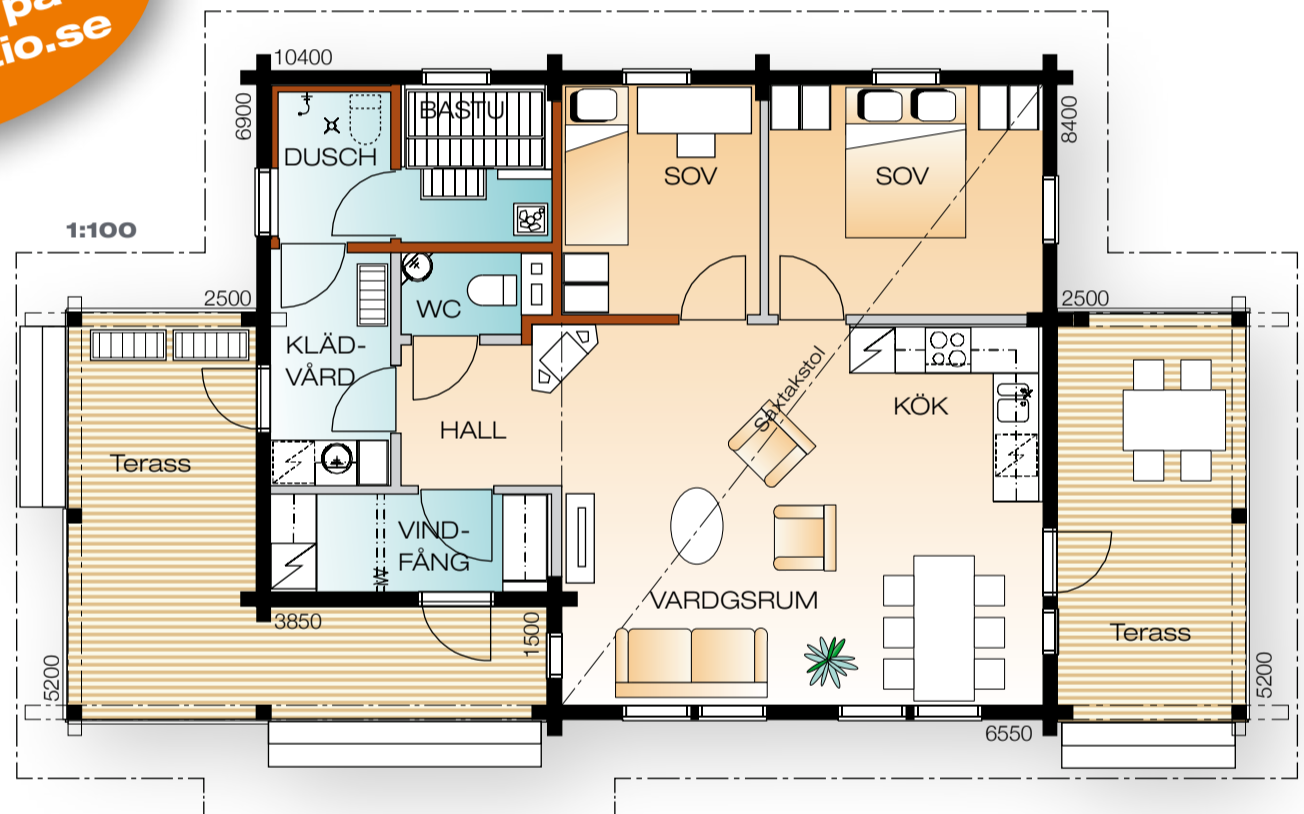
Kontio Tuisku B

Våningsyta: 98,5 m²
 Boyta: 89 m²



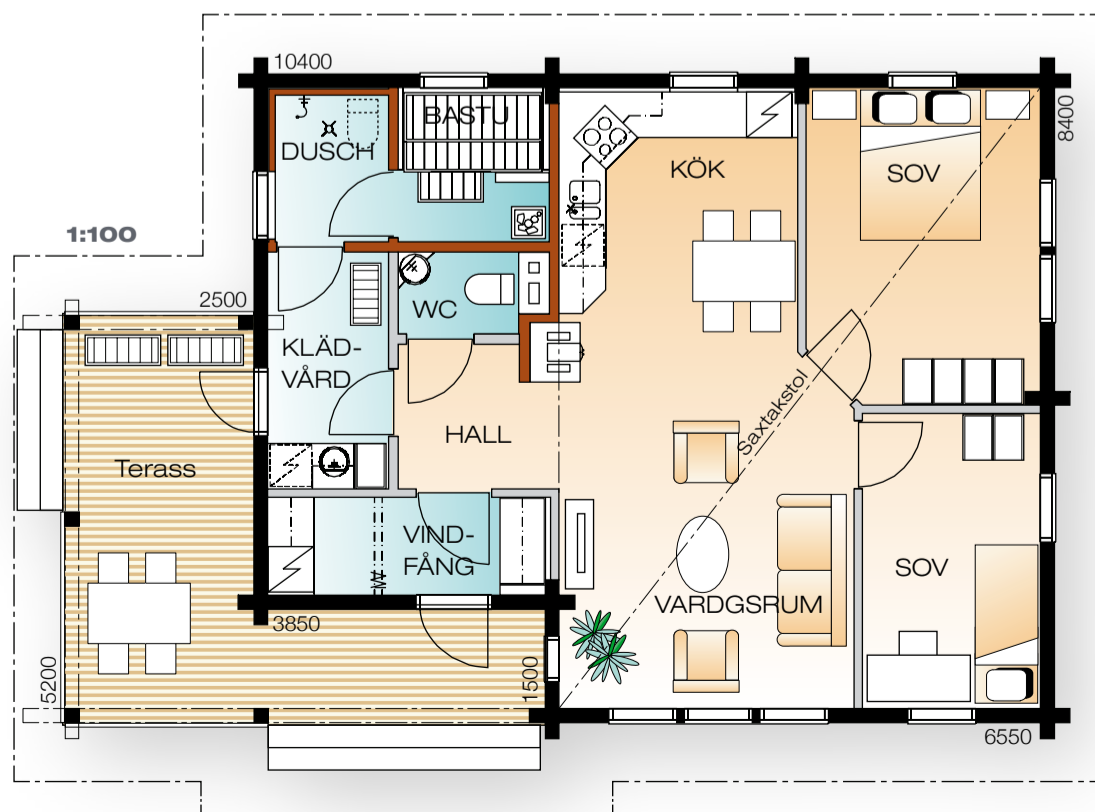
Kontio Tuisku C

Våningsyta: 83,5 m²
 Boyta: 75,5 m²



Kontio Tuisku D

Våningsyta: 83,5 m²
 Boyta: 75 m²





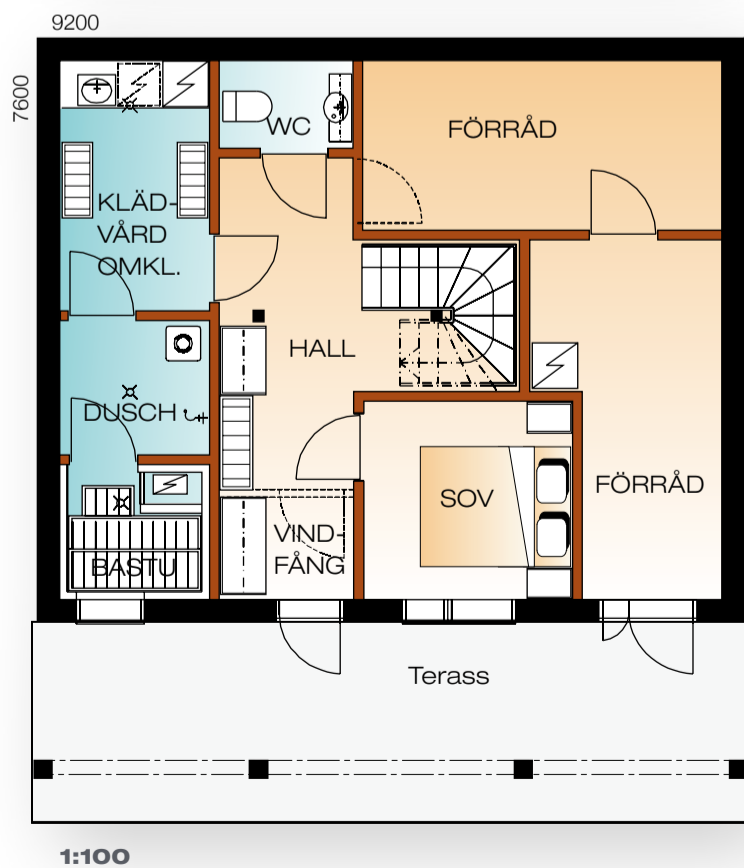
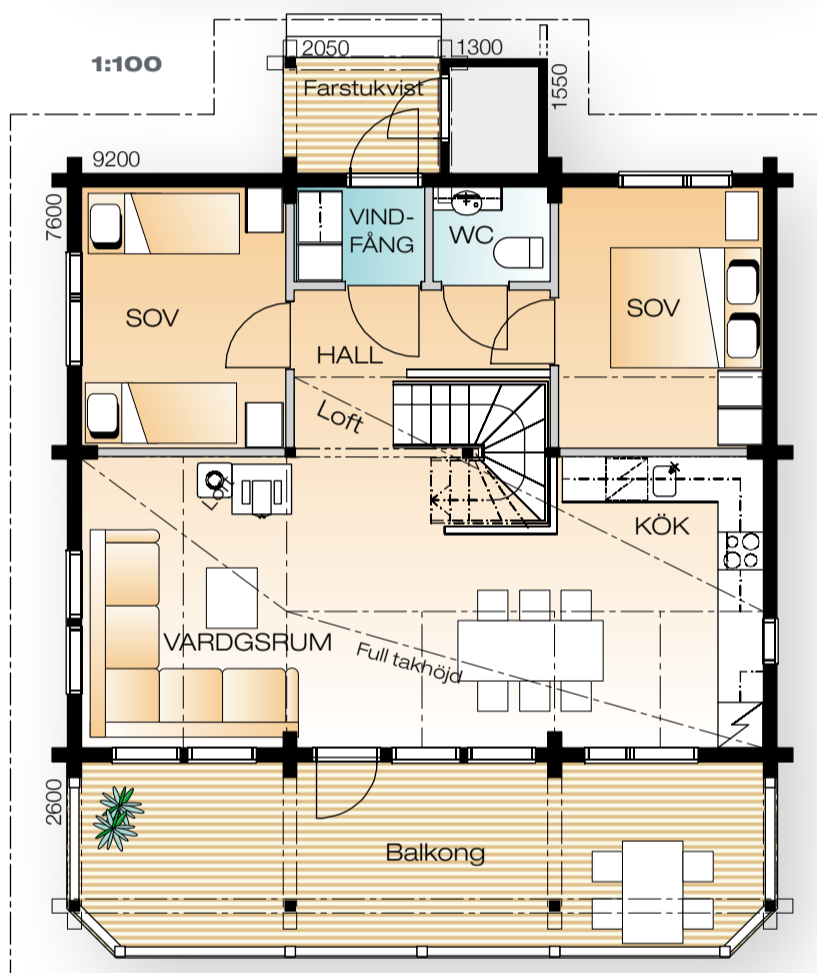
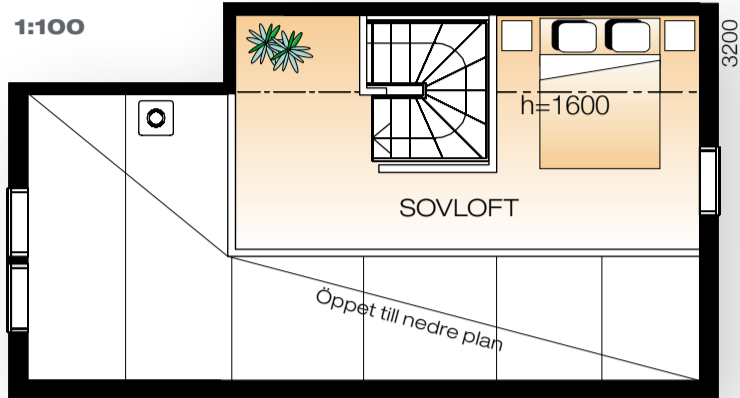
Modifierad version
enligt köparens önskemål.

Kontio Hilla

Våningsyta: 71,5 + loft 12,5 + källare 71 = 155 m²

Boyta: 61 + loft 15,5 + källare 58 = 134,5 m²

Sluttningshuset Kontio Hillalle har en balkong längs hela framsidan som ger huset dess karaktär. Entréplanet har ett stort och ljust vardagsrum/kök med trappor till både källarplan och sovloft. Två sovrum finns i entréplanet och ett sovrum i källaren. Där finns även bastu- och klädvårdsavdelningen samt två förrådsutrymmen.



Prisuppgifter får du i separat prislista eller genom att kontakta våra husförsäljare.





Modifierad version
enligt köparens önskemål.

Kontio Leimu

Våningsyta:

56 + 21 = 77 m² + förråd 3,5 m²

Boyta:

46 + 23,5 = 69,5 m²

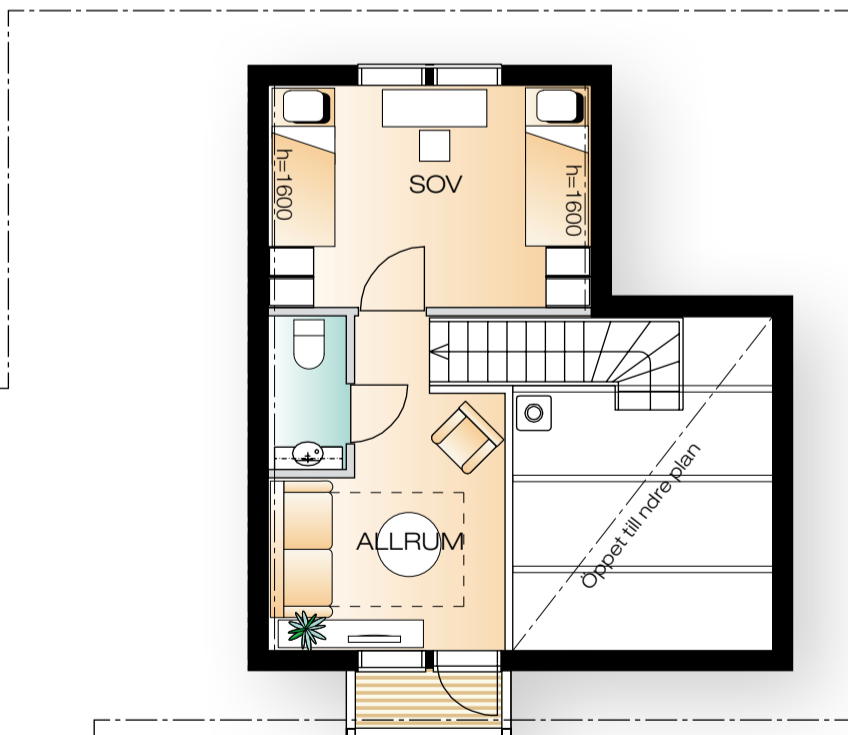
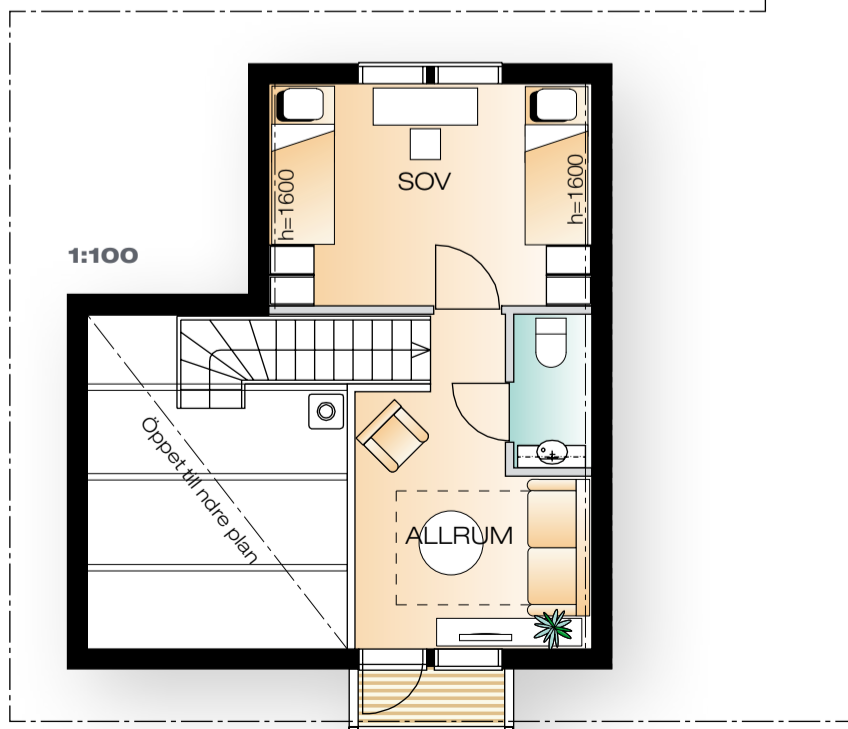
Total våningsyta 161 m²

Kontio Leimu består av två separata byggnader som är förskjutna i förhållande till varandra och spegelvända. Effektivt utnyttjade ytor erbjuder basfunktionerna för ett kvalitativt fritidsboende. Ett stort vardagsrum med full takhöjd, stora fönster samt väl tilltagna terrasser med uteförråd ger ökad bekvämlighet.





Leimu våning 2



Prisuppgifter får du i separat prislista eller genom att kontakta våra husförsäljare.



Kontio Pihla

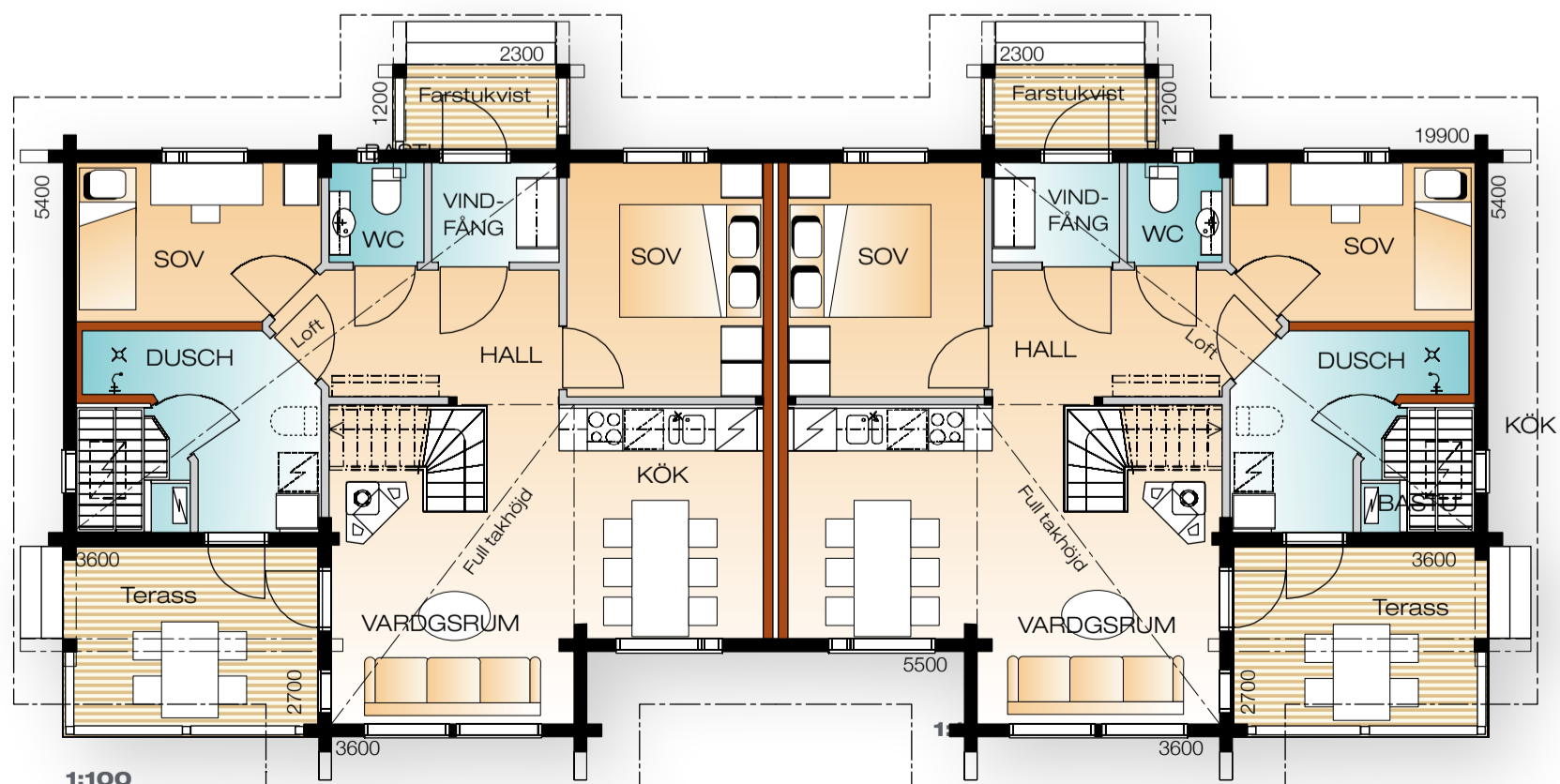
Våningsyta:

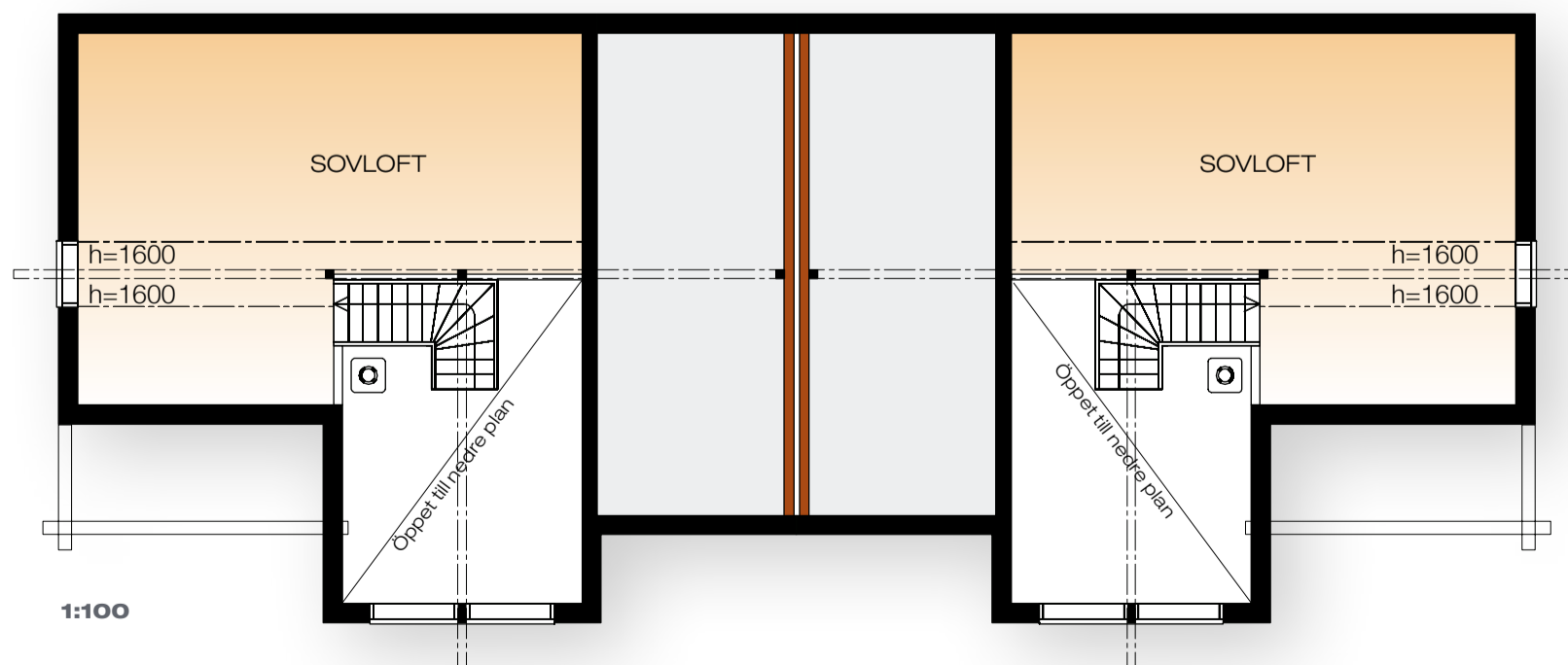
138 + 10 = 148 m²

Boyta:

118 + 15 = 133 m²

Kontion Pihla är kronjuvelen bland parhus och erbjuder gott om sovplatser även för den stora familjen. Det stora och ljusa vardagsrummet med sina specialdesignade fönster och full takhöjd ger karaktär åt huset. Båda husdelarna har egen avskild terrass under tak i direkt anslutning till bastun.





Utvecklingsteamet hos Kontio består av ca 20 proffs inom timmerbyggnation. Det är arkitekter, produktionsplanerare, produktutvecklare samt personer inom produktion och försäljning. Produktutveckling sker med erfarenhet från tiotals år och tusentals levererade timmerbyggnader.

För Dig...

-genomtänkta, utvecklade och garanterat ekologiska Kontio "Andra-hems" -modeller



**TELLERVO KENTTÄLÄ
OCH EIRA LAMPÉN**
ARKITEKTER

"Utgångspunkten för Kontio "Andra-hem" har varit vardagens och fritidens behov."

"Utgångspunkten för Kontio "Andra hem"-serie har varit hus enligt kundernas önskemål vad gäller vardagens och fritidens olika behov, ett behagligt boende, välplanerade ytor samt ekologisk arkitektur. Tillsammans med Kontios utvecklingsteam har vi kommit fram till väl genomtänkta detaljer och lösningar och skapat fungerande och stiliga "Andra-hem". Vi vill erbjuda våra kunder hållbar arkitektur - nu och i framtiden. Kontio "Andra-hem" är en stor och unik nyhet på marknaden som kunderna väntat på."



MIKKO LÖF
PLANERINGSCHEF

"Kontio "Andra-hem" uppfyller de med tiden hårdnande kraven."

"Min uppgift är att erbjuda kunderna Kontios bästa timmerbyggnader idag och i framtiden. Kontio "Andra-hem" uppfyller tidernas allt hårdare krav när det gäller täthet, ekologi, inomhusluftens kvalitet samt övriga byggtekniska krav. Vi håller oss uppdaterade på förändrade krav vilket garanterar att Kontio "Andra-hem" alltid uppfyller gällande krav för villor och fritidshus som används för året-rundt boende. Kontio "Andra-hem" finns i flera olika varianter; rundtimmer och lamelltimmer samt med isolering på insidan."



SAMMO PIKKUAHO
PRODUKTIONSCHEF

"Kontio har marknadens tätaste timmerhus med högt ställda krav och kvalitetscertifikat."

"Kontio är marknadsledande timmerhustillverkare i Finland. Jag ansvarar för att Kontio har marknadens tätaste timmerhus, snabb och högkvalitativ produktion och kvalitetscertifikat. Vi kontrollerar och utvecklar hela tiden vår verksamhet, genom hela kedjan, från produktionsanläggning ända ut till våra husmontörer. Vi är proffs på förädling av den nordiska furan vilket garanterar bra produkter och lyckade byggprojekt. Högsta kvalitet och konkurrenskraftiga priser är nyckelord när det gäller Kontio "Andra-hem".



JALO POIJULA
VD.

"Kontio erbjuder alltid sina kunder det bästa virket."

"Trä är vår passion och skogen livsviktig. För ett lyckat slutresultat strävar Kontio efter att alltid erbjuda sina kunder de bästa råmaterialen till timmerhusen. Jag uppskattar den lokala råvaran och dess kvalitet och vet att det ger den bästa kvaliteten på timret. Timmer är ett vackert och naturligt byggmaterial som ger Kontio-husen dess personliga och värdefulla stil. I ett timmerhus har man det bästa inomhusklimatet och en varm känsla. Genomtänkta och garanterat ekologiska Kontio "Andra-hem" - till för Dig!"

Kontios huvudkontor i Pudasjärvi, Finland.



Kontiotuote Oy har under 35 år tillverkat över 35 000 timmerhus. Från våra fabriker i finska Pudasjärvi leverera vi årligen över 2000 timmerhus och -stugor till köpare runt om i världen. Företagets styrka ligger i att man har kontroll över hela produktionskedjan, från förädling av stocken till färdiga produkter, vilket görs med den senaste teknologin och stort yrkeskunnande.



KONTIO
TIMMERHUS OCH -STUGOR

Vill Du ha det bästa? Välj marknadsledande Kontio!

Det finns flera skäl till att Finska Kontio är marknadsledande när det gäller timmerhus.

Bekanta dig
med Kontios
värmepaket!

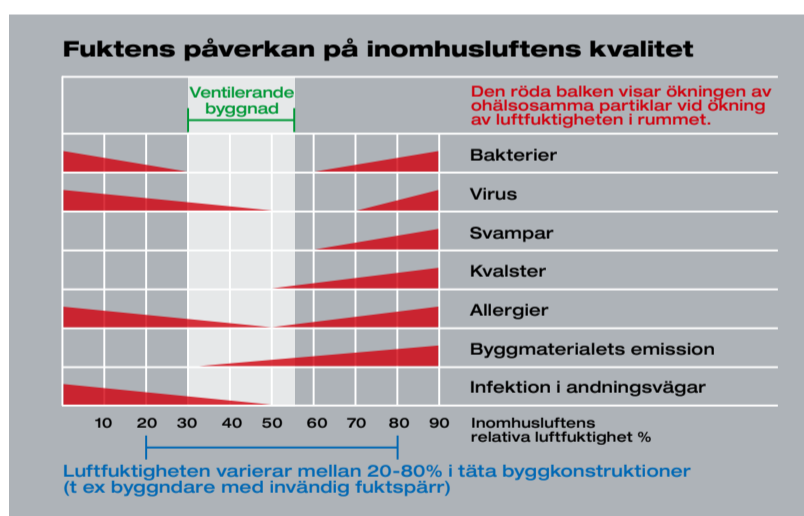
Kontio är varm och tät

Tack vare kontinuerlig produktutveckling samt användning av olika produktmetoder är Kontio ett energisnålt alternativ för det hårda nordiska klimatet. Hos Kontio hittar du energisparlösningar som passar just Ditt behov.

Byggnadernas täthet är en avgörande faktor för den låga energiförbrukningen. Vid mätningar av täthet har Kontio fått toppresultat. Våra färdiga värmepaket innehåller förutom erforderligt material även monteringsanvisningar. Kontio är garanterat varm och tät.

Timmerhus - för bästa möjliga inomhusklimat

Det är hälsosamt och trevligt att bo i ett timmerhus. Du kan njuta av Kontios erkänt friska och trivsamma inomhusluft. Timmerbyggnaden "andas" så att fukt och värme håller en jämn nivå i förhållande till varandra vilket garanterar att inomhusklimatet nästan alltid är optimalt (relativ luftfuktighet 30-55%). Förändringar i dessa värden medför en kraftig ökning av damm, virus och bakterier i inomhusluften.



En timmerbyggnad behåller luftfuktigheten på en optimal nivå. Byggnaden har en förmåga att ta upp fukt i timret när fuktigheten i inomhusluften ökar. När luftfuktigheten skunker släpper timret ifrån sig den lagrade fukten. På så sätt har man ett jämnare inomhusklimat och ett behagligare boende.

Källa:
VTT 2001. C.J.Simonson,
M.Salovaara & T.Ojanen.
Improving Indoor Climate and
Comfort with Wooden Structures.

Leveranser helt enligt Dina önskemål

Kontio kan leverera färdiga huspaket eller specialleveranser helt enligt Dina önskemål. Med en vanlig leverans kommer du redan långt med bygget men med ett "Jätte-paket" kan du koncentrera dig helt och hållet på inredning och de sista små detaljerna innan inflyttning. Mer information om våra olika leveransalternativ får du i en separat prislista eller direkt av våra husförsäljare.

Bekanta dig
med Kontios
Jätte-leveranser!

Kontio erbjuder Dig timmer och väggkonstruktioner för alla användningsområden

Vid val av timmerstock är viktigt att dels tänka på utseendet men även på hur byggnaden kommer att nyttjas. Kontio har under årtionden utvecklat lösningar som tillfredställer behoven på den nordiska marknaden. Mer information får du av Kontios hussäljare.

Lamelltimmer, furu (mått: bredd x höjd mm)



Hyvlat timmer, furu



Rundtimmer, furu



De tunnare lamell- och hyvlade timmerväggarna kan förses med extra isolering på insidan för att passa användningsbehovet

Mer information hittar du i "Äkta Kontio värmetimmer"-broschyren. Hämta den hos din Kontio-försäljare eller beställ direkt på www.kontio.se



Våningsytorna i denna broschyr är beräknade efter yttermått på byggnadens väggar. Våningsytorna varierar beroende på val av timmerstock och dess tjocklek. Angivna mått är medelvärden. Våningsytan på loft är beräknade på takhöjd 1600 mm.

Vi förbehåller oss rätten konstruktionsförändringar genom produktutveckling samt möjligheten att byta ut någon produkt eller del därav till likvärdig a samma kvalitet. Information i denna broschyr gäller endast de modeller som presenteras i denna broschyr.

Kontio levererar alltid märkesprodukter av högsta kvalitet från marknadens bästa leverantörer

Kontio "Andra hem" – gott om möjligheter till stilfull inredning

Det är enkelt att inreda ett Kontio-hus och alternativen är många.



Väggbeklädnaden inomhus kan göras stiligt och hälsosamt på många olika sätt. Välj det som passar dig och skapa din egen stil. Utöver rena timmerväggar kan panel, tapeter, puts, stenimitation, målning samt skivbeklädnad användas.

